

REF : 3825

**Maison - Vente : 82 m<sup>2</sup> • 4 pièces**  
 14ème arrdt • Saint-Joseph

**330 000 €**  
 4 024 € / m<sup>2</sup>



**Type de bien : Maison 4 pièces**  
*vue sur mer*

**Surface :** 82 m<sup>2</sup>  
**Chambres :** 3  
**Salle de bain :** 1  
**Salle d'eau :** 1  
**Etat du bien :** Neuf  
**Chauffage :** Chauffage individuel

**Maison :** Après 1997  
**Parking :** Garage simple  
**Extérieur :** Loggia, Jardin de 25 m<sup>2</sup>, Jardin de 30 m<sup>2</sup>  
**Disponibilité :** 01/05/2012  
**Taxe foncière :** 850 €  
**Taxe habitation :** 450 €

Magnifique villa neuve de 82m<sup>2</sup> dans le 14ème arrondissement de Marseille, donnant sur la mer.

Composée d'un séjour et d'une cuisine aménagée au rez de chaussée, cette maison offre trois chambres au premier étage, ainsi qu'une salle de bain et une salle d'eau.

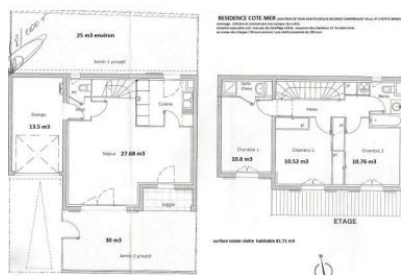
De plus, elle est entourée de 2 jardins, et d'un garage.

Opportunité à saisir avec urgence !

**GÉOLOCALISATION PRÉCISE**



**PLANS**



**MES NOTES PERSONNELLES :**

Empty text area for personal notes.

**NOUS CONTACTER :**



**mymarseille.com**  
 serviceclient@mymarseille.com  
 tél. 04.84.25.13.25  
 fax. 04.84.25.14.54

**RENSEIGNEMENTS COMPLÉMENTAIRES**

**Fenêtres**

Double vitrage  
 Thermique  
 En PVC

**Chauffage**

Chauffage individuel

**Sécurité appartement**

Porte blindée

**La maison**

Après 1997  
 Construction en parpaing

**Etat**

Façade : Neuf  
 Toiture : Neuf

**Situation**

Commerces à moins de 200m  
 Transports à moins de 200m

Informations complémentaires : ras

**CHARGES / TAXES / DÉPENSES**

Charges & Taxes	Mensuelles	Annuelles
Charges de copropriété	NC	NC
Dépenses énergétiques	83 €	1 000 €
Taxe foncière	71 €	850 €
Taxe d'habitation	38 €	450 €
Assurances	17 €	199 €
<b>Total des dépenses connues :</b> * Ces valeurs sont données à titre indicatif	208 €	2 499 €

NC : Non communiqué

**DESCRIPTIF DÉTAILLÉ**

	Niv.	Surf.*	Sol	Expo.	Sur
Salon	-	27 m <sup>2</sup>	Carrelage	Sud	Jardin
Cuisine	-	-	Carrelage	Nord	Jardin
Garage	-	13 m <sup>2</sup>	-	-	-
WC	-	-	-	-	-
Chambre 1	1er	10 m <sup>2</sup>	-	Sud	Jardin
Chambre 2	1er	10 m <sup>2</sup>	-	Sud	Jardin
Chambre 3	1er	10 m <sup>2</sup>	-	Sud	Jardin
SdB / WC	1er	-	-	-	-
SdEau	1er	-	-	-	-
Loggia	-	-	-	-	-
Jardin 1	-	25 m <sup>2</sup>	-	Nord	-
Jardin 2	-	30 m <sup>2</sup>	-	Sud	-

\* Ces valeurs sont données à titre indicatif

Informations complémentaires : possibilité de vente meublée + prévoir 150 ke

**DIAGNOSTICS**

<b>DPE</b>	kWhEP/m <sup>2</sup> /an	<b>GES</b>	kg éqCO <sub>2</sub> /m <sup>2</sup> /an
> 450	<b>G</b>	451	> 80 <b>G</b> 81

**PHOTOS**

