

REF : 78404

Maison - Vente : 81 m² • 4 pièces
 Marseille • 12ème arrdt • La Fourragère

340 000 €
 4 198 € / m²



Type de bien : Maison 4 pièces

vue sur mer

Surface : 81 m²

Chambres : 2

Salle de bain : 1

Etat du bien : A rénover

Chauffage : Chauffage individuel

Parking : Place en extérieur

Extérieur : Terrasse de 25 m², Jardin de 303 m²

Disponibilité : Immédiate

Taxe foncière : 850 €

MAISON - CALME - CHARME - VUE MER

Venez découvrir cette superbe maison située dans le 12ème arrondissement de Marseille, quartier très recherché de BEAUMONT. Calme absolu à deux pas de toutes commodités.

Cette maison pleine de charme saura vous séduire avec un magnifique jardin de plus de 300m².

Sur deux niveaux elle se compose d'un séjour et d'une salle à manger avec cuisine séparée attenante donnant sur le jardin. On peut réunir cuisine et séjour à l'aide d'un IPN.

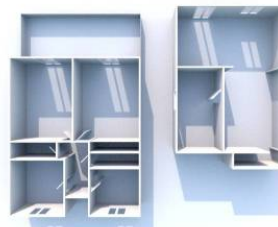
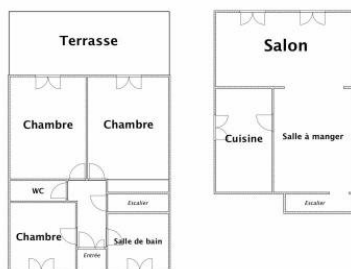
La partie nuit se situe à l'étage avec deux belles chambres donnant sur une terrasse de 25m² avec un vue à couper le souffle sur Marseille et la mer . Une salle de bains et un bureau complètent l'ensemble.

Travaux de rénovation à prévoir.

GÉOLOCALISATION PRÉCISE



PLANS



MES NOTES PERSONNELLES :

Blank area for personal notes.

NOUS CONTACTER :



mymarseille.com
 serviceclient@mymarseille.com
 tél. 04.84.25.13.25
 fax. 04.84.25.14.54

RENSEIGNEMENTS COMPLÉMENTAIRES

Fenêtres

Simple
 En bois

Chauffage

Chauffage individuel

Rangement, Stockage

Sous-sol

Etat

Façade : Bon
 Toiture : Bon

Situation

Commerces à moins de 200m
 Transports à moins de 200m

CHARGES / TAXES / DÉPENSES

Charges & Taxes	Mensuelles	Annuelles
Charges de copropriété	NC	NC
Dépenses énergétiques	NC	NC
Taxe foncière	71 €	850 €
Taxe d'habitation	NC	NC
Assurances	NC	NC
Total des dépenses connues : * Ces valeurs sont données à titre indicatif	71 €	850 €

NC : Non communiqué

Coordonnées du syndic : --- SANS OBJET ---

DESSCRIPTIF DÉTAILLÉ

	Niv.	Surf.*	Sol	Expo.	Sur
Salon	-	14 m ²	Carrelage	Sud	Jardin
Salle à manger	-	13 m ²	Carrelage	-	-
Cuisine	-	8 m ²	Carrelage	Est	Jardin
Chambre 1	1er	11 m ²	Carrelage	Sud	Terrasse
Chambre 2	1er	13 m ²	Carrelage	Sud	Terrasse
Bureau	1er	7 m ²	Carrelage	-	-
WC	1er	-	-	-	-
Terrasse	-	25 m ²	Carrelage	Sud	-
Jardin	-	303 m ²	-	Sud	-

* Ces valeurs sont données à titre indicatif

DIAGNOSTICS

DPE	kWhEP/m ² /an	GES	kg éqCO ₂ /m ² /an
> 450	G	451	> 80
			G 81

PHOTOS

