

REF : 89205

Maison - Vente : 126 m² • 4 pièces
 Marseille • 13ème arrdt • Les Olivés

445 000 €
 3 532 € / m²



Type de bien : Maison 4 pièces

Surface : 126 m²
Salles d'eau : 2
Etat du bien : Neuf
Chauffage : Chauffage individuel

Maison : Moins de 10 ans
Parking : Garage double, place en extérieur
Extérieur : Garage de 21 m², Jardin de 300 m²,
 Piscine (6m x 3m)
Disponibilité : Immédiate
Taxe habitation : 2180 €

****Maison individuelle**** MODERNE ****
 Ensoleillée****PISCINE****

Si vous rêvez d'une maison au calme absolu et moderne... Venez vite visiter cette pure merveille!!!

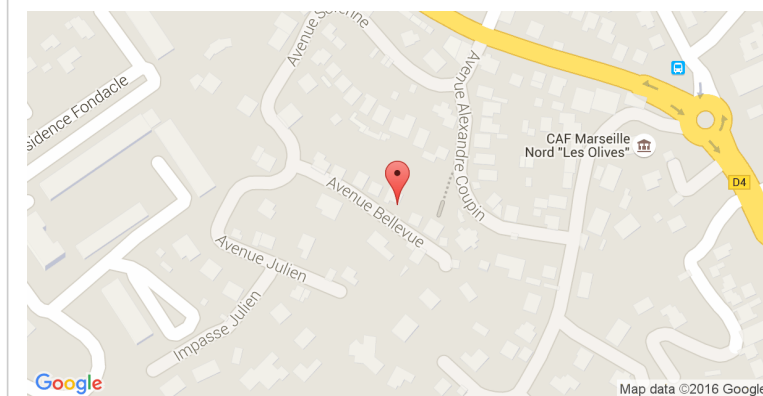
Sur une parcelle de 300M2 la maison a une surface habitable de 125,65M2. Bien pensée, elle est composée d'une grande pièce de vie pouvant accueillir un coin repas, un salon et la cuisine qui reste aménagée et équipée, un WC et un grand garage. Le salon donne sur la piscine en béton moderne et son pool house (cuisine d'été)

A l'étage, vous trouverez trois belles chambres dont suite parentale avec une salle d'eau douche à l'italienne et une autre salle d'eau enfants, un coin dressing et un WC....

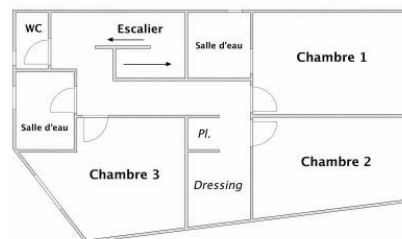
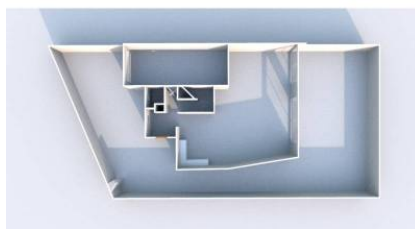
La maison est encore sous garantie décennale...

ELLE N ATTEND QUE VOUS.....

GÉOLOCALISATION PRÉCISE



PLANS



MES NOTES PERSONNELLES :

NOUS CONTACTER :



mymarseille.com
 serviceclient@mymarseille.com
 tél. 04.84.25.13.25
 fax. 04.84.25.14.54

RENSEIGNEMENTS COMPLÉMENTAIRES

Fenêtres

Double vitrage
 Phonique
 Thermique
 En PVC

Chauffage

Chauffage individuel

Rangement, Stockage

Cellier
 Atelier

La maison

Moins de 10 ans

Etat

Façade : Neuf
 Parties communes : Neuf

Situation

Commerces à moins de 200m
 Transports à moins de 200m

CHARGES / TAXES / DÉPENSES

Charges & Taxes	Mensuelles	Annuelles
Charges de copropriété	NC	NC
Dépenses énergétiques	NC	NC
Taxe foncière	NC	NC
Taxe d'habitation	182 €	2 180 €
Assurances	NC	NC
Total des dépenses connues : * Ces valeurs sont données à titre indicatif	182 €	2 180 €

NC : Non communiqué

DESSCRIPTIF DÉTAILLÉ

	Niv.	Surf.*	Sol	Expo.	Sur
Salon	-	57 m ²	Carrelage	-	Terrasse
Cuisine US	-	-	-	-	-
WC 1	-	-	Carrelage	-	-
Hall d'entrée	-	8 m ²	Carrelage	-	-
Dégagement	1er	9 m ²	-	-	-
Chambre 1	1er	12 m ²	Carrelage	Sud	Jardin
Chambre 2	-	12 m ²	Carrelage	Sud	Jardin
SdEau 1	1er	3 m ²	Carrelage	Nord	Jardin
SdEau 2	1er	2 m ²	Carrelage	-	-
Chambre 3	1er	12 m ²	Carrelage	Nord-est	Jardin
WC 2	1er	-	Carrelage	-	-
Dressing	1er	3 m ²	Carrelage	-	-
Jardin	-	300 m ²	-	Sud	-
Garage	-	21 m ²	-	Nord	-

* Ces valeurs sont données à titre indicatif

Informations complémentaires : la parcelle mesure 300 M2. La terrasse + jardin mesure 87M2

DIAGNOSTICS

DPE	kWhEP/m ² /an	GES	kg éqCO ₂ /m ² /an
> 450	G	451	> 80
			G
			81

PHOTOS

