

REF : 71926

**Maison - Vente : 110 m<sup>2</sup> • 4 pièces**  
 Marseille • 16ème arrdt • Saint-Henri

**340 000 €**  
 3 091 € / m<sup>2</sup>



**Type de bien : Maison 4 pièces**

**Surface : 110 m<sup>2</sup>**

**Chambres : 3**

**Salle de bain : 1**

**Salle d'eau : 1**

**Etat du bien : Correct**

**Chauffage :** Chaudière au fuel  
 Chauffage individuel

**Maison :** De 1900 à 1948

**Extérieur :** Cave de 30 m<sup>2</sup>, Terrasse de 30 m<sup>2</sup>,  
 Jardin de 543 m<sup>2</sup>

**Disponibilité :** Immédiate

**A VENDRE MAISON T4 MARSEILLE 13016 SAINT HENRI  
 JARDIN VUE MER**

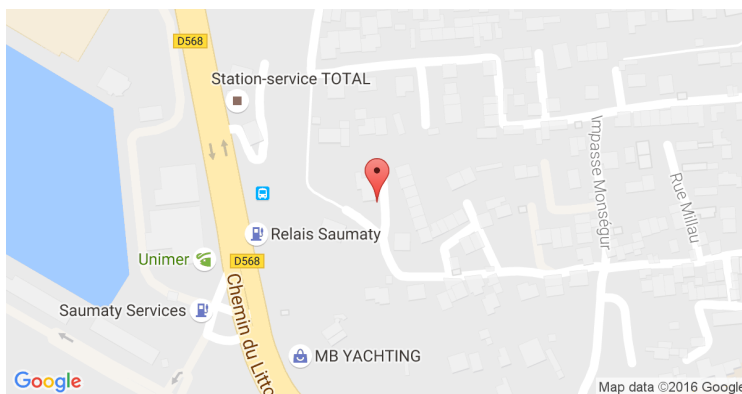
A deux pas du port de l'Estaque, venez découvrir cette charmante maison T4 Dde 110m2 habitables sur une parcelle de 543m2.

D'un calme absolu, elle vous séduira par sa vue mer depuis son jacuzzi et sa terrasse plein sud baigné de soleil.

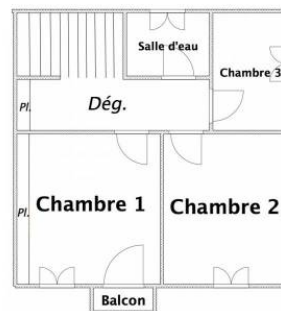
Construite dans les années 50, elle est disposée au rez de chaussée d'un hall d'entrée avec cellier, d'un salon, d'une cuisine équipée, d'une salle de bains et d'un WC. A l'étage, trois chambres dont deux avec vue mer, une salle d'eau et un WC.

A visiter sans tarder

**GÉOLOCALISATION PRÉCISE**



**PLANS**



**MES NOTES PERSONNELLES :**

Blank lined area for personal notes.

**NOUS CONTACTER :**



**mymarseille.com**  
 serviceclient@mymarseille.com  
 tél. 04.84.25.13.25  
 fax. 04.84.25.14.54

**RENSEIGNEMENTS COMPLÉMENTAIRES**

**Fenêtres**

Double vitrage  
 En PVC

**Chauffage**

Chaudière au fuel  
 Chauffage individuel

**Rangement, Stockage**

Sous-sol  
 Cellier

**La maison**

De 1900 à 1948  
 Construction en pierre

**Etat**

Façade : Bon  
 Toiture : Neuf

**Situation**

Transports à moins de 200m

**DESCRIPTIF DÉTAILLÉ**

	Niv.	Surf.*	Sol	Expo.	Sur
Hall d'entrée	-	4 m <sup>2</sup>	Carrelage	-	-
Salon	-	31 m <sup>2</sup>	Carrelage	Est	Jardin
Cuisine	-	20 m <sup>2</sup>	Carrelage	Sud	Jardin
SdB	-	9 m <sup>2</sup>	Carrelage	Nord	Jardin
Cellier	-	9 m <sup>2</sup>	Carrelage	Est	Jardin
Dégagement 1	-	3 m <sup>2</sup>	Carrelage	-	-
WC	-	-	Carrelage	-	-
Chambre 1	1er	13 m <sup>2</sup>	Carrelage	Sud	Jardin
Chambre 2	1er	10 m <sup>2</sup>	Carrelage	Sud	Jardin
Chambre 3	1er	8 m <sup>2</sup>	Carrelage	Est	Jardin
SdEau	1er	3 m <sup>2</sup>	Carrelage	Nord	Jardin
Dégagement 2	1er	4 m <sup>2</sup>	Carrelage	-	-
Cave	-	30 m <sup>2</sup>	Béton	Sud	-
Jardin	-	543 m <sup>2</sup>	-	Sud	-
Terrasse	-	30 m <sup>2</sup>	Béton	Sud	-

\* Ces valeurs sont données à titre indicatif

**DIAGNOSTICS**

<b>DPE</b>	kWhEP/m <sup>2</sup> /an	<b>GES</b>	kg éqCO <sub>2</sub> /m <sup>2</sup> /an
> 450	<b>G</b>	451	> 80
			<b>G</b>
			81

## PHOTOS

