

REF : 70902

Maison - Vente : 107 m² • 4 pièces
 13ème arrdt • Palama

455 000 €
 4 252 € / m²



Type de bien : Maison 4 pièces

Surface : 107 m² / 107 m² Carrez

Chambres : 3

Salle de bain : 1

Salle d'eau : 1

Etat du bien : Rénové

Chauffage : Chaudière à gaz
 Chauffage individuel

Maison : De 1949 à 1997

Parking : Garage simple

Extérieur : Terrasse de 30 m², Jardin de 650 m²

Disponibilité : Immédiate

Taxe foncière : 1882 €

A VENDRE MAISON PLAN PIED T4 MARSEILLE 13013
CHATEAU GOMBERT JARDIN GARAGE

En pleine campagne marseillaise, dans un de ces villages les plus typiques, cette maison de plan pied de 107m2 est dotée de plus d'un atout.

Tout d'abord, son calme ambiant, si ce n'est le chant des cigales vous ne serez pas déranger par une quelconque nuisance sonore.

Ses volumes, toutes les pièces sont spacieuses et prêtes à accueillir toute les familles.

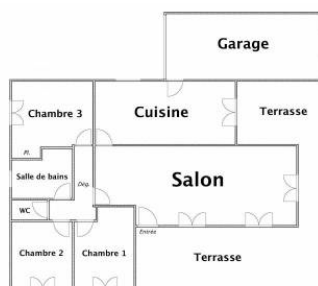
Son jardin, plat et baigné de soleil avec son exposition plein Sud. Côté stationnement, pas de problème toute la famille pourra rentrer sa voiture, un garage et jusqu'à quatre véhicules peuvent stationner.

Bref vous l'aurez compris elle n'attend plus que vous pour cet été...

GÉOLOCALISATION PRÉCISE



PLANS



MES NOTES PERSONNELLES :

NOUS CONTACTER :



mymarseille.com
 serviceclient@mymarseille.com
 tél. 04.84.25.13.25
 fax. 04.84.25.14.54

RENSEIGNEMENTS COMPLÉMENTAIRES

Fenêtres

Double vitrage
 En bois

Chauffage

Chaudière à gaz
 Chauffage individuel

Sécurité appartement

Portail

La maison

De 1949 à 1997
 Construction en parpaing

Etat

Façade : Bon
 Toiture : Bon
 Parties communes : Bon

Sécurité copropriété

Portail
 Interphone

CHARGES / TAXES / DÉPENSES

Charges & Taxes	Mensuelles	Annuelles
Charges de copropriété	25 €	300 €
Dépenses énergétiques	NC	NC
Taxe foncière	157 €	1 882 €
Taxe d'habitation	NC	NC
Assurances	NC	NC
Total des dépenses connues : * Ces valeurs sont données à titre indicatif	182 €	2 182 €

NC : Non communiqué

DESCRIPTIF DÉTAILLÉ

	Niv.	Surf.*	Sol	Expo.	Sur
Salon	-	37 m ²	Carrelage	Sud	Jardin
Cuisine	-	22 m ²	Carrelage	Nord	Jardin
Chambre 1	-	10 m ²	Carrelage	Sud	Jardin
Chambre 2	-	10 m ²	Carrelage	Sud	Jardin
Chambre 3	-	13 m ²	Carrelage	Ouest	Jardin
SdB	-	6 m ²	Carrelage	Ouest	Jardin
Dégagement	-	5 m ²	Carrelage	-	-
WC	-	-	Carrelage	-	-
Jardin	-	650 m ²	-	Sud	-
Terrasse	-	30 m ²	Carrelage	Sud	-

* Ces valeurs sont données à titre indicatif

DIAGNOSTICS

DPE kWhEP/m²/an

≤ à 50

A

GES kg éqCO₂/m²/an

≤ 5

A

PHOTOS

