

REF : 89745

Maison - Vente : 105 m² • 4 pièces
 Marseille • 12ème arrdt • Montolivet

520 000 €
 4 952 € / m²



Type de bien : Maison 4 pièces

Surface : 105 m² dont 105 m² Carrez

Chambres : 3

Salle de bain : 1

Etat du bien : Bon

Chauffage : Chaudière au fuel
 Chauffage individuel

Maison : De 1900 à 1948

Parking : Place en extérieur

Extérieur : Terrasse, Jardin de 760 m²

Disponibilité : Immédiate

Taxe foncière : 1500 €

Rare MONTOLIVET VILLAGE à 2 pas du clocher.

Maison sur deux niveaux 105m² sur parcelle de 760m² entourée de verdure.

Au rez de chaussée on entre sur un accueillant séjour avec cheminée de 40m² ouvrant sur le jardin et la terrasse; double exposition Sud et Est.
 La cuisine séparée est attenante au séjour et permet également l'accès à la terrasse/jardin.
 Un wc complète ce niveau.

A l'étage, 3 chambres spacieuses orientées Sud et Est offrent une vue dégagée sur la campagne. Calme absolu.
 On trouve également la salle de bains avec douche et wc.

Le sous-sol/cave de la maison abrite la chaudière et les réseaux.
 Une vide sanitaire garantit une maison très saine.

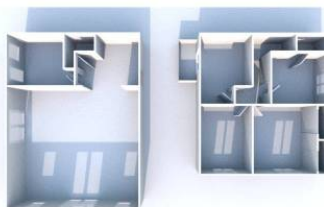
Le beau jardin arboré est piscinable.

Maison rare à la vente dans ce secteur très prisé.

GÉOLOCALISATION PRÉCISE



PLANS



MES NOTES PERSONNELLES :

Blank area for personal notes.

NOUS CONTACTER :



mymarseille.com
 serviceclient@mymarseille.com
 tél. 04.84.25.13.25
 fax. 04.84.25.14.54

RENSEIGNEMENTS COMPLÉMENTAIRES

Fenêtres
 Double vitrage
 En PVC

Chauffage
 Chaudière au fuel
 Chauffage individuel

Rangement, Stockage
 Sous-sol

La maison
 De 1900 à 1948

Etat
 Façade : Bon
 Toiture : Bon

Situation
 Commerces à moins de 200m
 Transports à moins de 200m

CHARGES / TAXES / DÉPENSES

Charges & Taxes	Mensuelles	Annuelles
Charges de copropriété	NC	NC
Dépenses énergétiques	NC	NC
Taxe foncière	125 €	1 500 €
Taxe d'habitation	NC	NC
Assurances	NC	NC
Total des dépenses connues : <small>* Ces valeurs sont données à titre indicatif</small>	125 €	1 500 €

NC : Non communiqué

Coordonnées du syndic : --- ABSENCE DE SYNDIC ---

DESCRIPTIF DÉTAILLÉ

	Niv.	Surf.*	Sol	Expo.	Sur
Salon	-	39 m ²	Carrelage	Sud-est	Jardin
Cuisine	-	9 m ²	Carrelage	Sud	Terrasse
Chambre 1	1er	14 m ²	Parquet	Est	Jardin
Chambre 2	1er	11 m ²	Parquet	Est	Jardin
Chambre 3	1er	10 m ²	Parquet	Sud	Jardin
SdB / douche / WC	1er	8 m ²	Carrelage	-	Jardin
WC	-	-	Carrelage	-	-
Jardin	-	760 m ²	-	Sud-est	-
Terrasse	-	-	Carrelage	Sud	-

* Ces valeurs sont données à titre indicatif

DIAGNOSTICS

DPE	kWhEP/m ² /an	GES	kg éqCO ₂ /m ² /an
> 450	G	451	> 80 G 81

PHOTOS

