

REF : 80692

Maison - Vente : 102 m² • 4 pièces
 Marseille • 13ème arrdt • Saint-Mitre

299 000 €
 2 931 € / m²



Type de bien : Maison 4 pièces
 climatisation

Surface : 105 m² dont 102 m² Carrez

Chambres : 3

Salle de bain : 1

Salle d'eau : 1

Etat du bien : Rénové

Chauffage : Chaudière à gaz
 Chauffage collectif

Maison : De 1949 à 1997

Parking : Place en extérieur

Extérieur : Jardin de 38 m²

Disponibilité : Immédiate

Taxe foncière : 1300 €

MAISON ATTENANTE A IMMEUBLE 103m2 GRANDE SURFACE SAINT-MITRE 13013.

A vendre très belle maison de 103 m² sur deux niveaux, entièrement rénovée, située dans une petite résidence très agréable et calme permettant de profiter pleinement du jardin de 38m² du 13e arrondissement de Marseille.

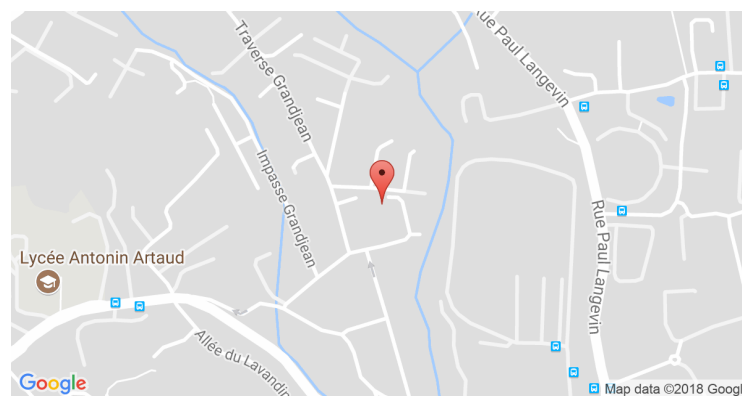
Au rez-de-jardin, elle offre :

- Un séjour de 50 m² avec belle hauteur sous plafond
- Une cuisine ouverte sur îlot
- Une buanderie attenante à la cuisine
- Un WC
- Une salle de bain avec baignoire baigné
- Deux chambres

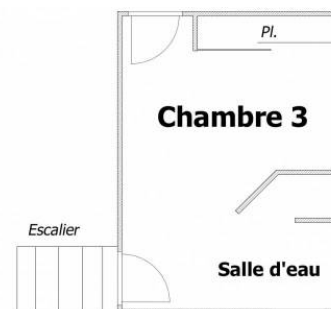
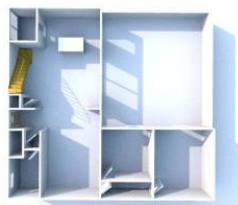
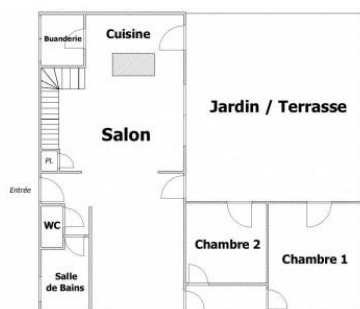
A l'étage :

- Une magnifique suite parentale de 20 m²

GÉOLOCALISATION PRÉCISE



PLANS



MES NOTES PERSONNELLES :

Blank area for personal notes.

NOUS CONTACTER :



mymarseille.com
 serviceclient@mymarseille.com
 tél. 04.84.25.13.25
 fax. 04.84.25.14.54

RENSEIGNEMENTS COMPLÉMENTAIRES

Fenêtres

Double vitrage
Phonique
Thermique
En PVC

Chauffage

Chaudière à gaz
Chauffage collectif

Rangement, Stockage

Buanderie

Sécurité appartement

Porte blindée

La maison

De 1949 à 1997

Etat

Façade : Bon

Situation

Commerces à moins de 200m
Transports à moins de 200m

CHARGES / TAXES / DÉPENSES

Charges & Taxes	Mensuelles	Annuelles
Charges de copropriété	220 €	2 640 €
Dépenses énergétiques	NC	NC
Taxe foncière	108 €	1 300 €
Taxe d'habitation	NC	NC
Assurances	NC	NC
Total des dépenses connues : <small>* Ces valeurs sont données à titre indicatif</small>	328 €	3 940 €

NC : Non communiqué

DESCRIPTIF DÉTAILLÉ

	Niv.	Surf.*	Sol	Expo.	Sur
Salon	-	50 m ²	Parquet	Nord	Jardin
Cuisine US	-	-	Parquet	Nord	Jardin
Buanderie	-	3 m ²	Parquet	-	-
Dégagement	-	2 m ²	Parquet	-	-
Chambre 1	-	10 m ²	Parquet	Ouest	Jardin
Chambre 2	-	9 m ²	Parquet	Ouest	Jardin
Chambre 3 / Salle d'eau	1er	20 m ²	Parquet	-	Jardin
SdB	-	4 m ²	Parquet	Sud	Parking
Jardin	-	38 m ²	-	Ouest	-

* Ces valeurs sont données à titre indicatif

DIAGNOSTICS

DPE	kWhEP/m ² /an	GES	kg éqCO ₂ /m ² /an
151 à 230	D	230	11 à 20
			C 20

PHOTOS

