

REF : 52418

Maison - Vente : 100 m² • 4 pièces
 8ème arrdt • Sainte-Anne

335 000 €
 3 350 € / m²



Type de bien : Maison 4 pièces
 climatisation

Surface : 100 m²

Chambres : 3

Salle de bain : 1

Etat du bien : Bon

Chauffage : Chauffage individuel

Maison : De 1949 à 1997

Parking : Place en extérieur

Extérieur : Dépendance de 25 m², Terrasse de 40 m²

Disponibilité : Immédiate

Taxe foncière : 1000 €

SAINTE-ANNE : MAISON 4 PIECES EN DUPLEX

Cette maison individuelle située à proximité du coeur de village de Sainte-Anne offre une grande terrasse et est agencée comme suit:

Au rez-de-chaussée:

- un vaste séjour avec cuisine ouverte sur cuisine équipée qui donne sur une terrasse exposée Sud-Ouest
- un placard de rangement sous escalier

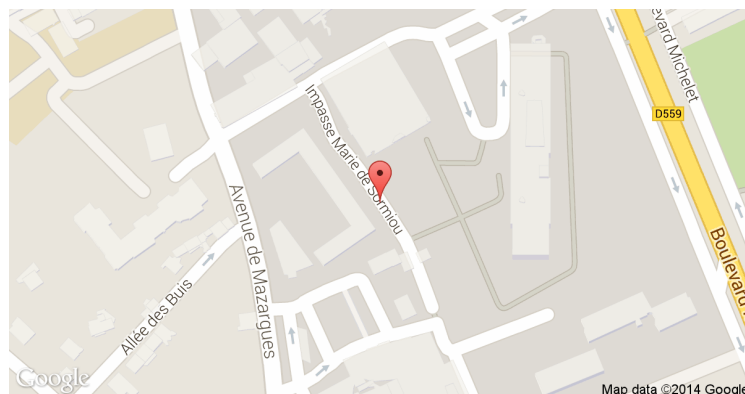
A l'étage:

- trois chambres
- une salle de bain avec WC

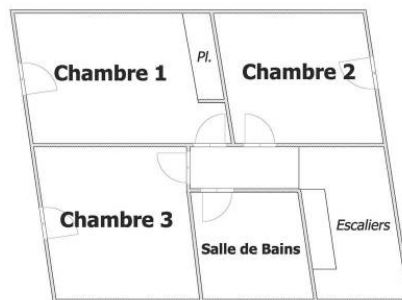
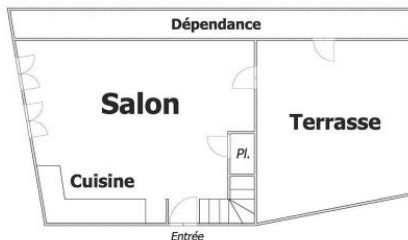
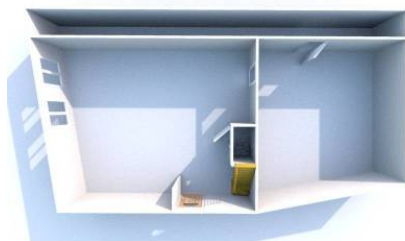
C'est une opportunité rare à ce prix. De part son emplacement, c'est le produit parfait pour une activité libérale (cabinet d'architecte, médical ou autre).

A visiter sans plus tarder !

GÉOLOCALISATION PRÉCISE



PLANS



MES NOTES PERSONNELLES :

NOUS CONTACTER :



mymarseille.com
 serviceclient@mymarseille.com
 tél. 04.84.25.13.25
 fax. 04.84.25.14.54

RENSEIGNEMENTS COMPLÉMENTAIRES

Fenêtres
 Double vitrage
 En PVC

Chauffage
 Chauffage individuel

Rangement, Stockage
 Dépendance

Sécurité appartement
 Porte blindée

La maison
 De 1949 à 1997

Etat
 Façade : Bon
 Toiture : Bon

Situation
 Commerces à moins de 200m
 Transports à moins de 200m

CHARGES / TAXES / DÉPENSES

Charges & Taxes	Mensuelles	Annuelles
Charges de copropriété	NC	NC
Dépenses énergétiques	NC	NC
Taxe foncière	83 €	1 000 €
Taxe d'habitation	NC	NC
Assurances	NC	NC
Total des dépenses connues : <small>* Ces valeurs sont données à titre indicatif</small>	83 €	1 000 €

NC : Non communiqué

DESCRIPTIF DÉTAILLÉ

	Niv.	Surf.*	Sol	Expo.	Sur
Salon	-	48 m ²	Carrelage	Sud-ouest	Terrasse
Cuisine US	-	-	Carrelage	Nord-est	Rue
Chambre 1	1er	14 m ²	Carrelage	Nord-est	-
Chambre 2	1er	9 m ²	Carrelage	Sud-ouest	-
Chambre 3	1er	11 m ²	Carrelage	Nord-est	-
SdB / WC	1er	5 m ²	Carrelage	-	-
Dépendance	-	25 m ²	Béton	-	-
Terrasse	-	40 m ²	-	-	-

* Ces valeurs sont données à titre indicatif

DIAGNOSTICS

DPE	kWhEP/m ² /an	GES	kg éqCO ₂ /m ² /an
151 à 230	D	151	21 à 35
			D 21

PHOTOS

