

REF : 70719

Maison - Vente : 100 m² • 4 pièces
 15ème arrdt • Les Borels

285 000 €
 2 850 € / m²



Type de bien : Maison 4 pièces

Surface : 100 m²

Chambres : 3

Salles de bain : 2

Etat du bien : A rénover

Chauffage : Radiateurs électriques
 Chauffage individuel

Maison : De 1949 à 1997

Parking : Garage double, place en extérieur

Extérieur : Jardin de 558 m²

Disponibilité : Immédiate

Taxe foncière : 1151 €

Maison 100m² / T4 sur 558m² de terrain en restanque. Quartier Les Borels (15ème) sur les hauteurs de la ville vue imprenable sur Marseille, la mer et les Iles. Rénovations à prévoir.

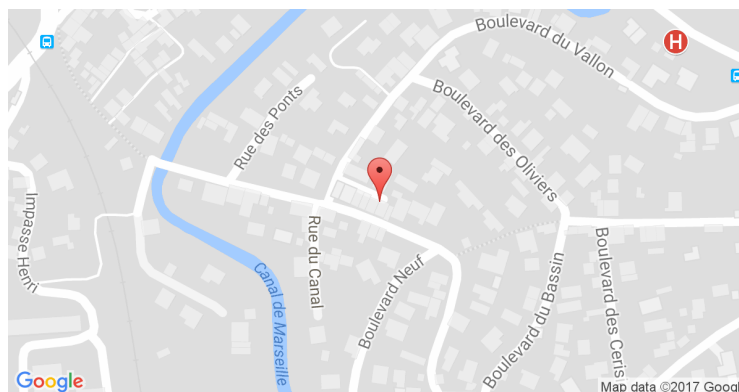
Deux lots composent l'ensemble immobilier : la maison et le garage double indépendant de 27m² qui pourrait être converti en surface habitable.

Partie habitable très ensoleillée exposition plein sud et bien distribuée. Au niveau supérieur l'espace à vivre comprend un salon spacieux de 40m² ouvert sur une belle terrasse dominant la ville et une cuisine de 8,54 m². Il englobe une chambre de 8,51m² et une salle de bains de 4m². WC séparés. Un grand dressing (7,68m²), un cellier et une buanderie rendent l'ensemble très fonctionnel.

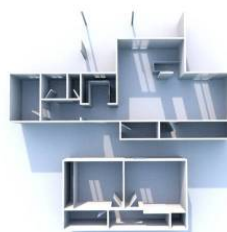
L'espace nuit en rez-de-chaussée accessible par un escalier intérieur offre deux chambres dont l'une de 13m², une salle d'eau et un second WC.

Le jardin en restanque bien arboré renforce la sensation de vie paisible à la campagne loin de (...)

GÉOLOCALISATION PRÉCISE



PLANS



MES NOTES PERSONNELLES :

NOUS CONTACTER :



mymarseille.com
 serviceclient@mymarseille.com
 tél. 04.84.25.13.25
 fax. 04.84.25.14.54

RENSEIGNEMENTS COMPLÉMENTAIRES

Fenêtres

Simple
 En bois

La maison

De 1949 à 1997

Chauffage

Radiateurs électriques
 Chauffage individuel

CHARGES / TAXES / DÉPENSES

Charges & Taxes	Mensuelles	Annuelles
Charges de copropriété	NC	NC
Dépenses énergétiques	NC	NC
Taxe foncière	96 €	1 151 €
Taxe d'habitation	NC	NC
Assurances	NC	NC
Total des dépenses connues : <small>* Ces valeurs sont données à titre indicatif</small>	96 €	1 151 €

NC : Non communiqué

DESCRIPTIF DÉTAILLÉ

	Niv.	Surf.*	Sol	Expo.	Sur
Salon	1er	39 m ²	Carrelage	Sud	Terrasse
Cuisine	1er	8 m ²	Carrelage	Sud	Terrasse
Chambre 1	1er	8 m ²	Carrelage	Sud	Jardin
Chambre 2	-	13 m ²	Carrelage	Sud	Jardin
Chambre 3	-	9 m ²	Carrelage	Sud	Jardin
SdEau	-	2 m ²	Carrelage	-	-
SdB	1er	4 m ²	Carrelage	-	-
WC	1er	-	Carrelage	-	-
Dressing	1er	7 m ²	Carrelage	-	-
Jardin	-	558 m ²	-	Sud	-

* Ces valeurs sont données à titre indicatif

Informations complémentaires : En restanque

DIAGNOSTICS

DPE	kWhEP/m ² /an	GES	kg éqCO ₂ /m ² /an
> 450	G	451	> 80
			G
			81

PHOTOS

