

REF : 85427

Maison - Vente : 91 m² • 3 pièces
 Marseille • 11ème arrdt • La Barasse

350 000 €
 3 846 € / m²



Type de bien : Maison 3 pièces
 climatisation

Surface : 91 m²

Chambres : 2

Salle de bain : 1

Etat du bien : Rénové

Chauffage : Chauffage individuel

Maison : De 1949 à 1997

Parking : Garage simple

Extérieur : Dépendance de 7 m², Garage de 13,5 m², Chalet de 13,5 m², Jardin de 400 m², Piscine (3m x 7m)

Disponibilité : Immédiate

Taxe foncière : 841 €

MAISON - JARDIN - PISCINE - LA BARASSE

Venez découvrir cette belle maison sur les hauteurs de La Barasse avec exposition Sud et vue sur les collines.

Vous entrez par le premier niveau composé d'une grande pièce à vivre avec cheminée et cuisine ouverte donnant sur le jardin, la piscine et les collines.
 Vous avez également une belle chambre, une grande salle de bain et un wc séparé.

Prenez les escaliers et descendez au rez de chaussée avec une belle chambre de plus de 20m² avec accès direct sur le jardin.

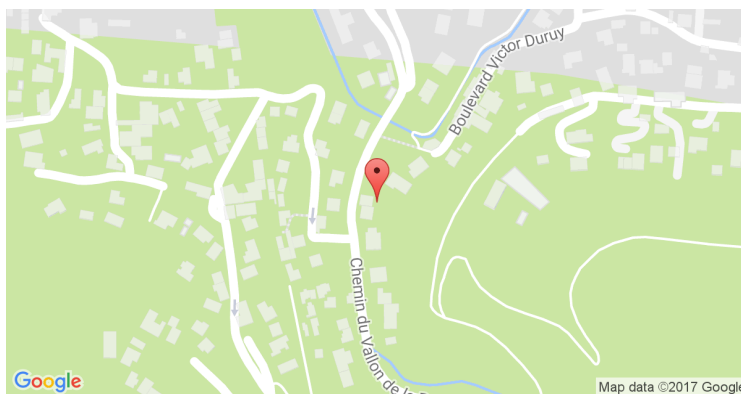
Vous disposez également d'un grand cellier de 15m² offrant de nombreuses possibilités d'aménagement.

A l'extérieur, vous pourrez profiter d'un grand jardin avec piscine et chalet équipé de la climatisation et wc.

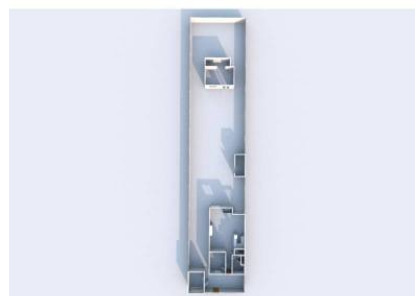
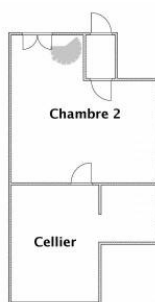
Vous disposez également d'un garage fermé.

Diagnostics en cours.

GÉOLOCALISATION PRÉCISE



PLANS



MES NOTES PERSONNELLES :

NOUS CONTACTER :



mymarseille.com
 serviceclient@mymarseille.com
 tél. 04.84.25.13.25
 fax. 04.84.25.14.54

RENSEIGNEMENTS COMPLÉMENTAIRES

Fenêtres

Double vitrage
 Phonique
 Thermique
 En PVC

Chauffage

Chauffage individuel

Rangement, Stockage

Cellier
 Dépendance

La maison

De 1949 à 1997

Etat

Façade : Bon
 Toiture : Bon

Situation

Commerces à moins de 200m
 Transports à moins de 200m

Informations complémentaires : Cheminée, climatisation, volets roulants électriques

CHARGES / TAXES / DÉPENSES

Charges & Taxes	Mensuelles	Annuelles
Charges de copropriété	NC	NC
Dépenses énergétiques	NC	NC
Taxe foncière	70 €	841 €
Taxe d'habitation	NC	NC
Assurances	NC	NC
Total des dépenses connues : <small>* Ces valeurs sont données à titre indicatif</small>	70 €	841 €

NC : Non communiqué

DESSCRIPTIF DÉTAILLÉ

	Niv.	Surf.*	Sol	Expo.	Sur
Salon	1er	28 m ²	Carrelage	Sud	Jardin
Salle à Manger	1er	13 m ²	Carrelage	Sud	Jardin
Cuisine US	1er	4 m ²	Carrelage	Sud	Jardin
Chambre 1	1er	11 m ²	Carrelage	Nord	Cour
Chambre 2	-	21 m ²	Carrelage	Sud	Jardin
Hall d'entrée	1er	4 m ²	Carrelage	-	-
SdEau	1er	7 m ²	Carrelage	Ouest	-
WC	1er	-	Carrelage	-	-
Cellier	-	15 m ²	Béton	-	-

Garage	-	13 m ²	Béton	Nord	-
Dépendance	-	7 m ²	Béton	Est	-
Chalet	-	13 m ²	Lino	Nord	-
Jardin	-	400 m ²	-	Sud	-

* Ces valeurs sont données à titre indicatif

DIAGNOSTICS

DPE	kWhEP/m ² /an		GES	kg égCO ₂ /m ² /an
151 à 230	D	151	21 à 35	D 21

PHOTOS

