

REF : 72554

**Maison - Vente : 80 m<sup>2</sup> • 3 pièces**  
 11ème arrdt • Saint-Marcel

**310 000 €**  
 3 875 € / m<sup>2</sup>



**Type de bien : Maison 3 pièces**  
 climatisation

**Surface :** 80 m<sup>2</sup>

**Chambres :** 2

**Salles d'eau :** 2

**Etat du bien :** Rénové

**Chauffage :** Chauffage individuel

**Maison :** Après 1997

**Parking :** Garage double

**Extérieur :** Terrasse de 15 m<sup>2</sup>, Terrasse de 39 m<sup>2</sup>, Terrasse de 46 m<sup>2</sup>

**Disponibilité :** Immédiate

**Taxe foncière :** 1200 €

A vendre maison de 80 m<sup>2</sup> située dans le 11e arrondissement de Marseille.

Au rez-de-chaussée, elle offre :

- Un salon/salle à manger
- Une cuisine américaine aménagée
- Un accès direct sur la terrasse et le jardin

Au 1er étage :

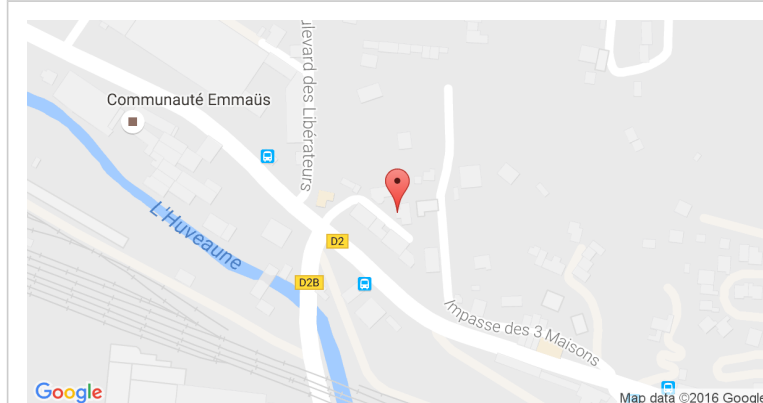
- Une grande chambre avec dressing donnant sur une terrasse
- Une salle de bain avec douche, double vasque et WC

Au 2e étage :

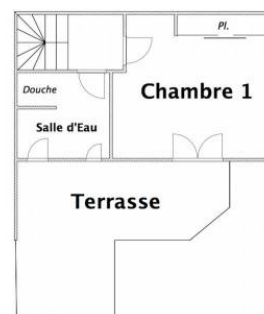
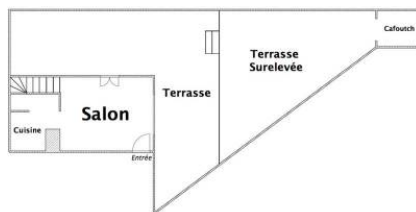
- Une grande chambre avec penderie sur le palier
- Une salle de bain avec douche, vasque et WC
- Un garage double

A proximité de toutes commodités.

### GÉOLOCALISATION PRÉCISE



### PLANS



MES NOTES PERSONNELLES :

Blank area for personal notes.

NOUS CONTACTER :



**mymarseille.com**  
 serviceclient@mymarseille.com  
 tél. 04.84.25.13.25  
 fax. 04.84.25.14.54

**RENSEIGNEMENTS COMPLÉMENTAIRES**

**Fenêtres**

Double vitrage  
 En bois  
 En aluminium

**Chauffage**

Chauffage individuel

**La maison**

Après 1997

**Etat**

Façade : Bon  
 Toiture : Bon

**Situation**

Commerces à moins de 200m  
 Transports à moins de 200m

**CHARGES / TAXES / DÉPENSES**

Charges & Taxes	Mensuelles	Annuelles
Charges de copropriété	NC	NC
Dépenses énergétiques	NC	NC
Taxe foncière	100 €	1 200 €
Taxe d'habitation	NC	NC
Assurances	NC	NC
<b>Total des dépenses connues :</b> <small>* Ces valeurs sont données à titre indicatif</small>	100 €	1 200 €

NC : Non communiqué

**DESCRIPTIF DÉTAILLÉ**

	Niv.	Surf.*	Sol	Expo.	Sur
Salon	-	16 m <sup>2</sup>	Carrelage	Sud	Jardin
Cuisine US	-	5 m <sup>2</sup>	Carrelage	Sud	Jardin
Chambre 1	1er	14 m <sup>2</sup>	Carrelage	Ouest	Terrasse
Dégagement 1	1er	2 m <sup>2</sup>	Parquet	-	-
SdEau 1Array	1er	4 m <sup>2</sup>	Parquet	Ouest	Terrasse
Dégagement 2	2ème	3 m <sup>2</sup>	Carrelage	-	-
Chambre 2	2ème	18 m <sup>2</sup>	Carrelage	Sud	Jardin
SdEau 2Array	2ème	3 m <sup>2</sup>	Carrelage	Sud	Jardin
Terrasse 1	-	39 m <sup>2</sup>	Parquet	Sud-est	-
Terrasse 2	-	46 m <sup>2</sup>	Parquet	Sud-est	-
Terrasse 3	-	15 m <sup>2</sup>	Carrelage	Nord-est	-

\* Ces valeurs sont données à titre indicatif

**DIAGNOSTICS**

**DPE** kWhEP/m<sup>2</sup>/an

≤ à 50

**A**

**GES** kg éqCO<sub>2</sub>/m<sup>2</sup>/an

≤ 5

**A**

## PHOTOS

