

REF : 89820

**Maison - Vente : 60 m<sup>2</sup> • 3 pièces**  
 Marseille • 4ème arrdt • Chutes-Lavie

**220 000 €**  
 3 667 € / m<sup>2</sup>



**Type de bien :** Maison 3 pièces

**Surface :** 60 m<sup>2</sup>

**Chambres :** 2

**Salle de bain :** 1

**Etat du bien :** Rénové

**Chauffage :** Chauffage individuel

**Maison :** De 1900 à 1948

**Parking :** Place en extérieur

**Extérieur :** Terrasse de 40 m<sup>2</sup>, Jardin de 75 m<sup>2</sup>

**Disponibilité :** Immédiate

**Taxe foncière :** 600 €

*Jolie petite maison rénovée de 60m2 avec une terrasse de 40m2 et un jardin de 75m2.*

*Cuisine équipée ouverte sur une grande pièce à vivre.*

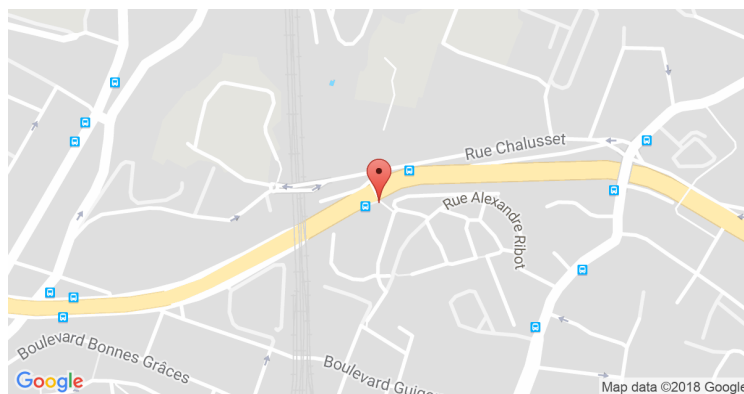
*WC séparés au rez de chaussée.*

*2 grandes chambres à l'étage reliées par une magnifique salle de bain (extension de la maison), avec Douche (4m2) ET Baignoire et WC.*

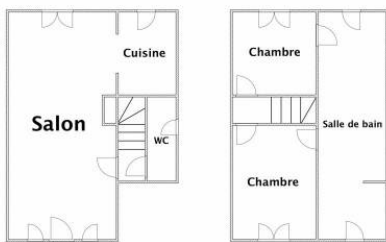
*Idéal jeune couple ou petite famille!!!*

*A visiter de toute urgence...*

**GÉOLOCALISATION PRÉCISE**



**PLANS**



**MES NOTES PERSONNELLES :**

Blank area for personal notes with horizontal lines.

**NOUS CONTACTER :**



**mymarseille.com**  
 serviceclient@mymarseille.com  
 tél. 04.84.25.13.25  
 fax. 04.84.25.14.54

**RENSEIGNEMENTS COMPLÉMENTAIRES**

**Fenêtres**  
 Double vitrage  
 Phonique  
 Thermique  
 En PVC

**Chauffage**  
 Chauffage individuel

**Rangement, Stockage**  
 Cellier

**La maison**  
 De 1900 à 1948

**Etat**  
 Façade : Neuf  
 Toiture : Bon

**Situation**  
 Commerces à moins de 200m  
 Transports à moins de 200m

**CHARGES / TAXES / DÉPENSES**

Charges & Taxes	Mensuelles	Annuelles
Charges de copropriété	NC	NC
Dépenses énergétiques	NC	NC
Taxe foncière	50 €	600 €
Taxe d'habitation	NC	NC
Assurances	NC	NC
<b>Total des dépenses connues :</b> * Ces valeurs sont données à titre indicatif	50 €	600 €

NC : Non communiqué

**DESCRIPTIF DÉTAILLÉ**

	Niv.	Surf.*	Sol	Expo.	Sur
Débarras	-	4 m <sup>2</sup>	Béton	-	-
Salon	-	25 m <sup>2</sup>	Carrelage	Ouest	Jardin
Cuisine US	-	5 m <sup>2</sup>	Carrelage	Sud	Jardin
Chambre 1	-	13 m <sup>2</sup>	Carrelage	Ouest	Cour
Chambre 2	-	10 m <sup>2</sup>	Carrelage	Est	Jardin
SdB / douche / WC	-	16 m <sup>2</sup>	Carrelage	Ouest	Jardin
Jardin	-	75 m <sup>2</sup>	-	Ouest	-
Terrasse	-	40 m <sup>2</sup>	Béton	Est	-

\* Ces valeurs sont données à titre indicatif

**DIAGNOSTICS**

<b>DPE</b>	kWhEP/m <sup>2</sup> /an	<b>GES</b>	kg éqCO <sub>2</sub> /m <sup>2</sup> /an
91 à 150	<b>C</b>	140	11 à 20 <b>C</b> 17

**PHOTOS**

