

REF : 52694

Maison - Vente : 330 m² • 10 pièces
 9ème arrdt • La Panouse

1 000 000 €
 3 030 € / m²



Type de bien : Maison 10 pièces
 climatisation, vue sur mer

Surface : 330 m² dont 330 m² Carrez

Chambres : 7

Salles d'eau : 3

Etat du bien : Neuf

Chauffage : Chaudière à gaz
 Chauffage individuel

Maison : Moins de 10 ans

Parking : Place en extérieur

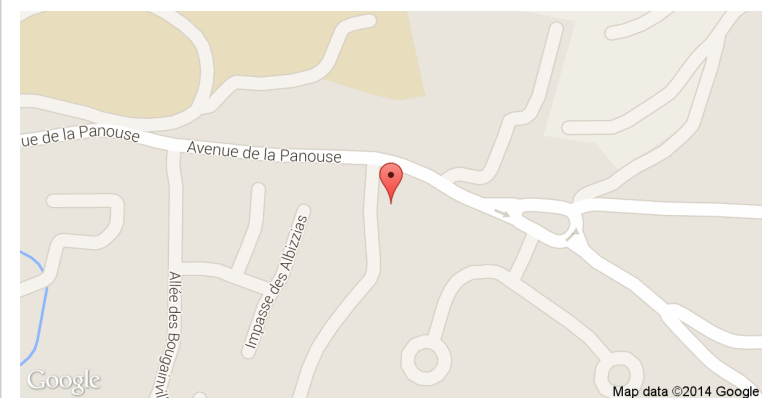
Extérieur : Terrasse de 80 m², Jardin de 715 m², Piscine (4m x 8m)

Disponibilité : Immédiate

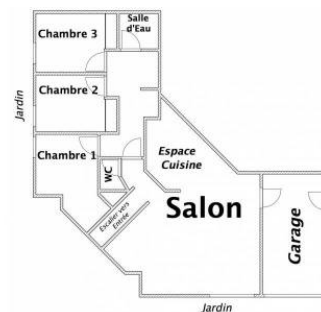
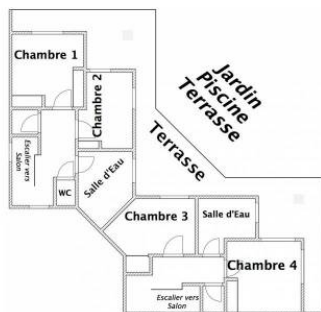
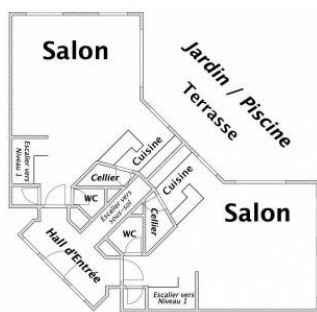
Taxe foncière : 4900 €

Au coeur de la Panouse, dans un petit lotissement retrouvez cette maison contemporaine d'exception. Sur une parcelle de plus de 700 m² elle offre d'immenses volumes et des prestations très haut de gamme. Agencée sur 330 m² elle est composée au Rdc de deux salons avec leurs cuisines équipées respectives, à l'étage de deux salles d'eau dont une avec Wc, quatre chambres avec terrasse et vue Mer. Sur la partie inférieure de la maison vous trouverez un véritable appartement de type 4 avec son salon ouvert sur cuisine, ses trois chambres, sa salle d'eau et ses WC. Idéalement située, à proximité des écoles et des commerces.

GÉOLOCALISATION PRÉCISE



PLANS



MES NOTES PERSONNELLES :

Blank area for personal notes.

NOUS CONTACTER :



mymarseille.com
 serviceclient@mymarseille.com
 tél. 04.84.25.13.25
 fax. 04.84.25.14.54

RENSEIGNEMENTS COMPLÉMENTAIRES

Fenêtres

Double vitrage
 Phonique
 Thermique
 En PVC

Chauffage

Chaudière à gaz
 Chauffage individuel

Rangement, Stockage

Sous-sol
 Buanderie

Sécurité appartement

Porte blindée
 Alarme

La maison

Moins de 10 ans

Etat

Façade : Neuf
 Toiture : Neuf

Sécurité copropriété

Portail
 Vidéophone

CHARGES / TAXES / DÉPENSES

Charges & Taxes	Mensuelles	Annuelles
Charges de copropriété	150 €	1 800 €
Dépenses énergétiques	NC	NC
Taxe foncière	408 €	4 900 €
Taxe d'habitation	NC	NC
Assurances	NC	NC
Total des dépenses connues : <small>* Ces valeurs sont données à titre indicatif</small>	558 €	6 700 €

NC : Non communiqué

DESCRIPTIF DÉTAILLÉ

	Niv.	Surf.*	Sol	Expo.	Sur
Salon 1	-	65 m ²	Carrelage	Sud-ouest	Jardin
Cuisine 1 US	-	-	Carrelage	-	Jardin
WC 1	-	-	-	-	-
Salon 2	-	65 m ²	Carrelage	Sud-ouest	Jardin
Cuisine 2 US	-	-	Carrelage	Sud-ouest	Jardin
Chambre 1	1er	12 m ²	Parquet	Sud-ouest	Jardin
Chambre 2	1er	17 m ²	Parquet	Sud-ouest	Jardin
Chambre 3	1er	13 m ²	Parquet	Sud-ouest	Jardin
Chambre 4	1er	16 m ²	Parquet	Sud-ouest	Jardin
SdEau 1Array	1er	6 m ²	Carrelage	-	-
SdEau 2Array	1er	8 m ²	Carrelage	-	-
WC 2	1er	-	Carrelage	-	-
Salon sous sol	-	55 m ²	Carrelage	Nord-ouest	Jardin
Salle d'eau sous sol	-	4 m ²	Carrelage	-	-
Chambre 1 sous sol	-	17 m ²	Carrelage	Est	Jardin
Chambre 2 sous sol	-	11 m ²	Carrelage	-	Jardin
Chambre 3 sous sol	-	11 m ²	Carrelage	Est	Jardin
Jardin	-	715 m ²	-	Sud-ouest	-
Terrasse	-	80 m ²	-	-	-

* Ces valeurs sont données à titre indicatif

DIAGNOSTICS

DPE	kWhEP/m ² /an	GES	kg éqCO ₂ /m ² /an
51 à 90	B	≤ 5	A
	51		5

PHOTOS

