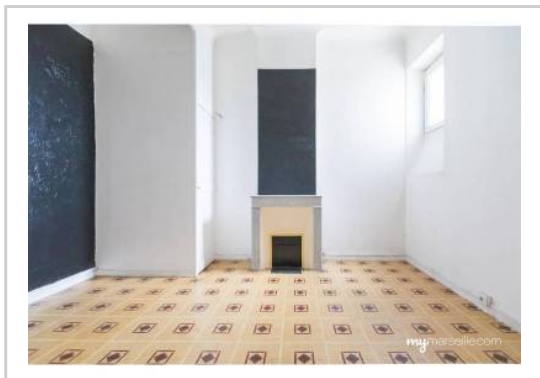


REF : 89801

Appartement - Vente : 61 m² • 4 pièces
 Marseille • 15ème arrdt • Saint-Louis

107 000 €
 1 754 € / m²



Type de bien : T4

traversant

Surface : 62 m² dont 61 m² Carrez

Etage : 1er sur 3 sans ascenseur

Chambres : 3

Salle de bain : 1

Etat du bien : A rénover

Chauffage : Chaudière à gaz
 Chauffage individuel

Immeuble : De 1900 à 1948

Extérieur : Balcon de 4 m²

Disponibilité : Immédiate

Taxe foncière : 600 €

Appartement- Vente ? 61 m² ? 4 pièces ? Saint Louis ? Marseille 15ème

A saisir, 4 pièces de 61 m² orientée Est-Ouest, avec balcon de 4m².

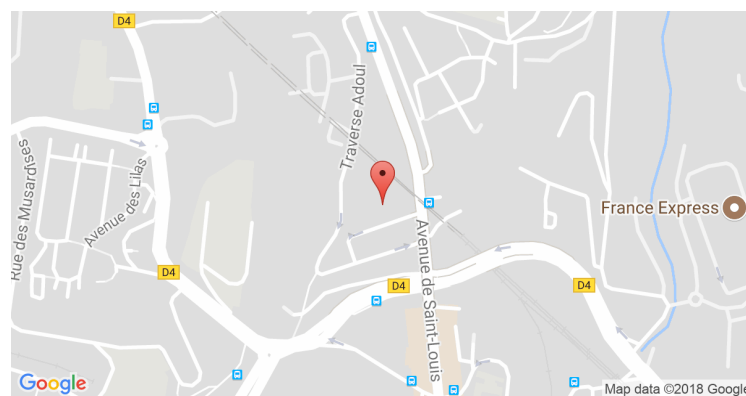
Situé dans un secteur recherché du 15ème, proche des commerces et commodités.

Séjour et cuisine séparée, 3 belles chambres.

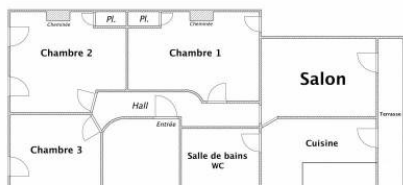
Transports en commun et accès rapide au réseau autoroutier.

Achat à fort potentiel idéal première acquisition ou investissement.

GÉOLOCALISATION PRÉCISE



PLANS



MES NOTES PERSONNELLES :

Blank area for personal notes.

NOUS CONTACTER :



mymarseille.com
 serviceclient@mymarseille.com
 tél. 04.84.25.13.25
 fax. 04.84.25.14.54

RENSEIGNEMENTS COMPLÉMENTAIRES

Fenêtres

Double vitrage
 En PVC

Chauffage

Chaudière à gaz
 Chauffage individuel

Immeuble

De 1900 à 1948
 Construction en pierre

Etat

Façade : Moyen
 Toiture : Bon
 Parties communes : Correct

Situation

Commerces à moins de 200m
 Transports à moins de 200m

Sécurité copropriété
 Interphone

CHARGES / TAXES / DÉPENSES

Charges & Taxes	Mensuelles	Annuelles
Charges de copropriété	30 €	360 €
Dépenses énergétiques	NC	NC
Taxe foncière	50 €	600 €
Taxe d'habitation	NC	NC
Assurances	NC	NC
Total des dépenses connues : <small>* Ces valeurs sont données à titre indicatif</small>	80 €	960 €

NC : Non communiqué

DESCRIPTIF DÉTAILLÉ

	Niv.	Surf.*	Sol	Expo.	Sur
Cuisine	-	7 m ²	Lino	Est	Balcon
Salon	-	11 m ²	Lino	Est	Balcon
SdB / WC	-	5 m ²	Lino	-	-
Chambre 1	-	11 m ²	Lino	-	-
Chambre 2	-	12 m ²	Tomettes	Ouest	Rue
Chambre 3	-	7 m ²	Tomettes	Ouest	Rue
Couloir	-	5 m ²	Tomettes	-	-
Balcon	-	4 m ²	Carrelage	Est	-

* Ces valeurs sont données à titre indicatif

Informations complémentaires : Rangements chambres 1 et 2

DIAGNOSTICS

DPE	kWhEP/m ² /an	GES	kg éqCO ₂ /m ² /an
> 450	G	451	> 80
			G 81

PHOTOS

