

REF : 42367

Appartement Triplex - Vente : 48 m² • 3 pièces
 7ème arrdt • Saint-Lambert

250 000 €
 5 208 € / m²



Type de bien : T3 en triplex
traversant, climatisation

Surface : 88,21 m² dont 48 m² Carrez
Etage : Rdc sans ascenseur
Chambres : 2
Salle d'eau : 1
Etat du bien : Rénové
Chauffage : Chauffage individuel

Immeuble : Avant 1900
Extérieur : Balcon de 2 m²
Disponibilité : Immédiate
Taxe foncière : 554 €

Endoume/Bompard T3/4 traversant Est/Ouest dans maison de ville offrant des prestations soignées, comprenant au rdc un vaste espace séjour avec cuisine us équipée donnant sur un petit balcon avec placard, une mezzanine de 19 m² pouvant faire office de chambre, salon, salle de jeux...

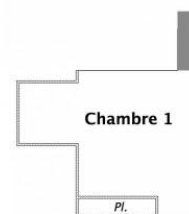
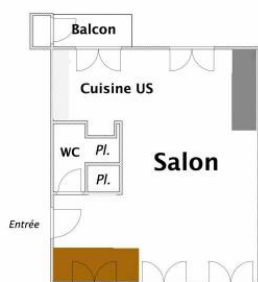
Au niveau inférieur, une pièce de 8 m² qui peut faire bureau, chambre d'enfant, dressing, une chambre de 11m², dégagement avec des placards, salle d'eau à l'italienne.

Entièrement parqueté, béton cirée, escalier métallique, ipn apparent, clim réversible, lumineux et calme. Quartier top.

GÉOLOCALISATION PRÉCISE



PLANS



MES NOTES PERSONNELLES :

Blank area for personal notes.

NOUS CONTACTER :



mymarseille.com
 serviceclient@mymarseille.com
 tél. 04.84.25.13.25
 fax. 04.84.25.14.54

RENSEIGNEMENTS COMPLÉMENTAIRES

Fenêtres

Simple
 En bois

Chauffage

Chauffage individuel

Immeuble

Avant 1900

Etat

Façade : Bon
 Toiture : Bon
 Parties communes : Correct

Situation

Commerces à moins de 200m
 Transports à moins de 200m

Sécurité copropriété

Interphone

CHARGES / TAXES / DÉPENSES

Charges & Taxes	Mensuelles	Annuelles
Charges de copropriété	50 €	600 €
Dépenses énergétiques	NC	NC
Taxe foncière	46 €	554 €
Taxe d'habitation	NC	NC
Assurances	NC	NC
Total des dépenses connues : * Ces valeurs sont données à titre indicatif	96 €	1 154 €

NC : Non communiqué

Coordonnées du syndic : AGENCE PERIER GIRAUD
 273, rue Paradis 13006 MARSEILLE

DESCRIPTIF DÉTAILLÉ

	Niv.	Surf.*	Sol	Expo.	Sur
Salon	1er	36 m ²	Parquet	Est-ouest	Rue
Cuisine US	1er	-	-	-	-
Chambre 1	2ème	19 m ²	Parquet	Ouest	Autre
Chambre 2	-	11 m ²	Parquet	Ouest	Rue
SdEau	-	5 m ²	Parquet	-	-
Bureau	-	8 m ²	Parquet	-	-
Dégagement	-	6 m ²	Parquet	-	-
WC	-	-	-	-	-
Balcon	-	2 m ²	-	Ouest	-

* Ces valeurs sont données à titre indicatif

DIAGNOSTICS

DPE	kWhEP/m ² /an	GES	kg éqCO ₂ /m ² /an
151 à 230	D	154	6 à 10
			B
			10

PHOTOS

