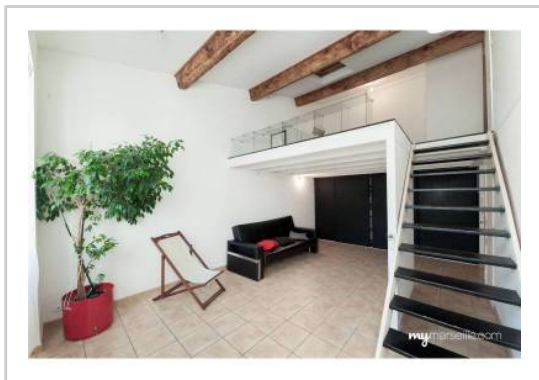


REF : 73830

Appartement Duplex - Vente : 47 m² • 2 pièces
 6ème arrdt • Vauban

175 000 €
 3 723 € / m²



Type de bien : T2 en duplex

climatisation, meublé

Surface : 49 m² dont 47 m² Carrez

Etage : 1er sur 1 sans ascenseur

Chambre : 1

Salle d'eau : 1

Etat du bien : Rénové

Chauffage : Chauffage individuel

Immeuble : De 1900 à 1948

Disponibilité : Immédiate

Taxe foncière : 650 €

- - -COEUR VAUBAN, T2 RÉNOVÉ DE 49M2 EN DUPLEX- - -

Situé rue Bossuet, au premier et dernier étage d'un immeuble ancien et donnant sur une cour au calme, ce type 2 de 49m2 est agencé comme suit:

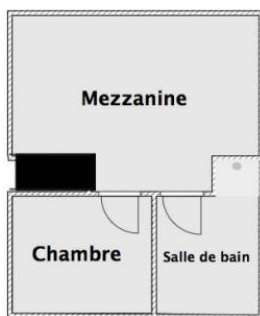
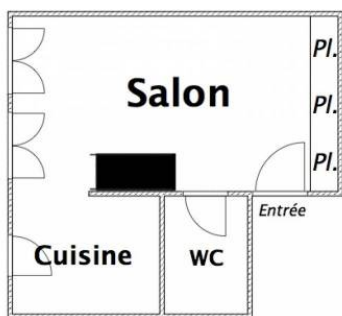
- Un séjour de 30m2 avec deux fenêtres exposé sud
- Une cuisine ouverte et équipée de 5m2
- Des WC séparés
- À l'étage, un espace chambre/bureau de 11m2
- Une salle d'eau

Idéal pour un premier achat, un pied-à-terre ou de l'investissement, laissez vous séduire pas le cachet de ce duplex, ses poutres apparentes, ses beaux volumes et sa luminosité.

GÉOLOCALISATION PRÉCISE



PLANS



MES NOTES PERSONNELLES :

NOUS CONTACTER :



mymarseille.com
 serviceclient@mymarseille.com
 tél. 04.84.25.13.25
 fax. 04.84.25.14.54

RENSEIGNEMENTS COMPLÉMENTAIRES

Fenêtres

Double vitrage
 Phonique
 Thermique
 En PVC

Chauffage

Chauffage individuel

Immeuble

De 1900 à 1948
 Construction en pierre

Etat

Façade : Bon
 Toiture : Bon
 Parties communes : Bon

Situation

Commerces à moins de 200m

Sécurité copropriété

Interphone

DESCRIPTIF DÉTAILLÉ

	Niv.	Surf.*	Sol	Expo.	Sur
Salon	-	30 m ²	Carrelage	Sud	Cour
Cuisine US	-	5 m ²	Carrelage	Sud	Cour
Chambre	1er	11 m ²	Parquet	Sud	Salon
SdEau	1er	3 m ²	Carrelage	-	-

* Ces valeurs sont données à titre indicatif

CHARGES / TAXES / DÉPENSES

Charges & Taxes	Mensuelles	Annuelles
Charges de copropriété	50 €	600 €
Dépenses énergétiques	NC	NC
Taxe foncière	54 €	650 €
Taxe d'habitation	NC	NC
Assurances	NC	NC
Total des dépenses connues : * Ces valeurs sont données à titre indicatif	104 €	1 250 €

NC : Non communiqué

DIAGNOSTICS

DPE	kWhEP/m ² /an	GES	kg éqCO ₂ /m ² /an
91 à 150	C	109.5	≤ 5
			A
			3.3

PHOTOS

