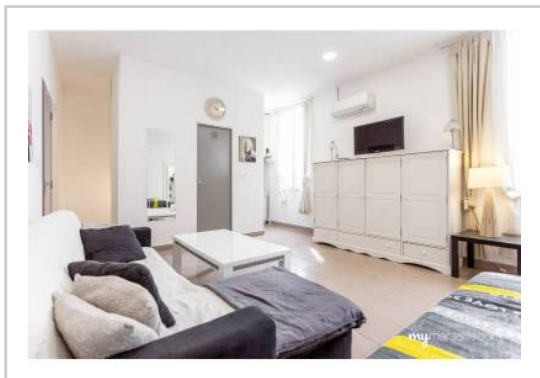


REF : 83413

Appartement Duplex - Vente : 36 m² • 2 pièces
 14ème arrdt • Le Canet

96 000 €
 2 667 € / m²



Type de bien : T2 en duplex

climatisation, meublé

Surface : 36 m² dont 36 m² Carrez

Etage : 1er sur 1 sans ascenseur

Chambre : 1

Salle d'eau : 1

Etat du bien : Rénové

Chauffage : Climatisation réversible
 Chauffage individuel

Immeuble : De 1900 à 1948

Disponibilité : Immédiate

Taxe foncière : 570 €

A VENDRE MAISON DE VILLE MARSEILLE 13014 CANET PAS DE CHARGES

Maison de ville rénovée du sol au plafond à deux pas des commerces et des transports en commun d'une superficie de 36m² en duplex avec cuisine, salon, salle d'eau et wc séparé.

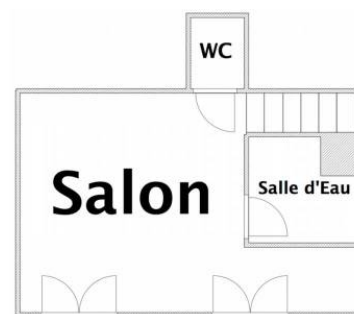
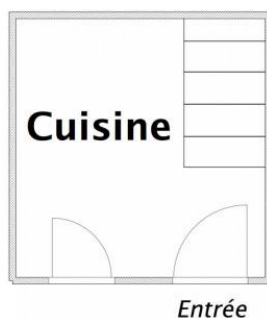
Entièrement meublé avec canapé, TV, cuisine équipée, elle ravira ceux en quête d'un premier achat clé main avec le bonheur de ne pas payer de charges.

Idéal investissement locatif !!

GÉOLOCALISATION PRÉCISE



PLANS



MES NOTES PERSONNELLES :

Empty text area for personal notes.

NOUS CONTACTER :



mymarseille.com
 serviceclient@mymarseille.com
 tél. 04.84.25.13.25
 fax. 04.84.25.14.54

RENSEIGNEMENTS COMPLÉMENTAIRES

Fenêtres

Double vitrage
 Phonique
 Thermique
 En PVC

Chauffage

Climatisation réversible
 Chauffage individuel

Immeuble

De 1900 à 1948
 Construction en pierre

Etat

Façade : Bon
 Toiture : Bon

Situation

Commerces à moins de 200m
 Transports à moins de 200m

DESCRIPTIF DÉTAILLÉ

	Niv.	Surf.*	Sol	Expo.	Sur
Cuisine	-	10 m ²	Carrelage	Sud	Rue
Salon	1er	23 m ²	Carrelage	Sud	Rue
SdEau	1er	2 m ²	Carrelage	Sud	Rue
WC	1er	-	Carrelage	-	-

* Ces valeurs sont données à titre indicatif

CHARGES / TAXES / DÉPENSES

Charges & Taxes	Mensuelles	Annuelles
Charges de copropriété	0 €	1 €
Dépenses énergétiques	NC	NC
Taxe foncière	48 €	570 €
Taxe d'habitation	NC	NC
Assurances	NC	NC
Total des dépenses connues : <small>* Ces valeurs sont données à titre indicatif</small>	48 €	571 €

NC : Non communiqué

DIAGNOSTICS

DPE	kWhEP/m ² /an	GES	kg éqCO ₂ /m ² /an
151 à 230	D	156	21 à 35
			D 22

PHOTOS

