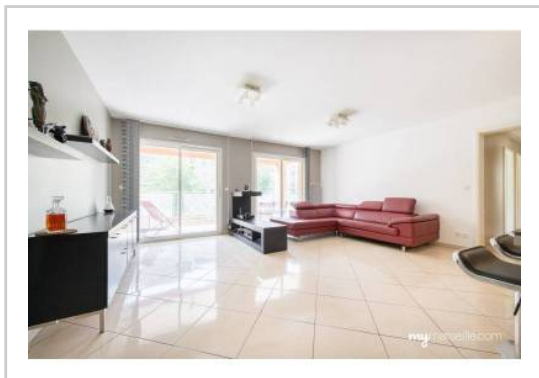


REF : 89136

**Appartement - Vente : 82 m<sup>2</sup> • 4 pièces**  
 Marseille • 11ème arrdt • La Pomme

**280 000 €**  
 3 415 € / m<sup>2</sup>



**Type de bien :** T4

*meublé*

**Surface :** 82 m<sup>2</sup> dont 82 m<sup>2</sup> Carrez

**Etage :** 1er sur 3 avec ascenseur

**Chambres :** 3

**Salle de bain :** 1

**Etat du bien :** Bon

**Chauffage :** Chauffage individuel

**Immeuble :** Moins de 10 ans

**Parking :** Box simple

**Extérieur :** Terrasse de 13 m<sup>2</sup>

**Disponibilité :** Immédiate

**Taxe foncière :** 1500 €

\*\*\* Secteur La Pomme / William Booth - T4 - Lumineux et au calme avec terrasse et box \*\*\*

Venez découvrir cet appartement au 1er étage d'un petit immeuble récent, d'une résidence haut de gamme, bien entretenue, arborée et sécurisée.

Agencé sur 82m<sup>2</sup>, il offre :

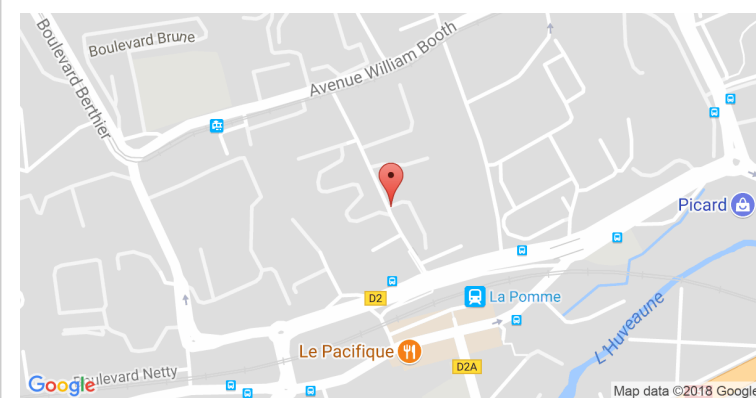
- Un grand espace salon, séjour de 30m<sup>2</sup> avec baies vitrées coulissantes ouvrant sur une terrasse de 13m<sup>2</sup> exposée plein sud
- Une cuisine équipée haut de gamme en très bon état ouverte sur le séjour
- Trois belles chambres avec de nombreux rangements
- Une salle de bain récente en parfait état avec double vasques
- Un wc séparé

Des prestations de qualités complètent le bien notamment des volets roulants électriques télécommandés.

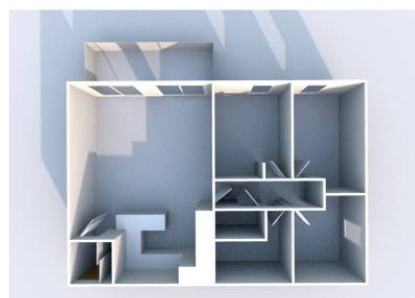
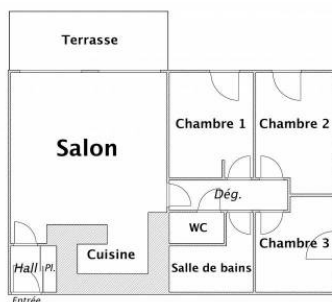
Il dispose d'un Box en sous-sol inclus dans le prix et la possibilité d'une place de parking extérieur en sus

Il se situe proche de toutes commodités : tramway, écoles et

**GÉOLOCALISATION PRÉCISE**



**PLANS**



**MES NOTES PERSONNELLES :**

\_\_\_\_\_

\_\_\_\_\_

\_\_\_\_\_

\_\_\_\_\_

**NOUS CONTACTER :**



**mymarseille.com**  
 serviceclient@mymarseille.com  
 tél. 04.84.25.13.25  
 fax. 04.84.25.14.54

**RENSEIGNEMENTS COMPLÉMENTAIRES**

**Fenêtres**

Double vitrage  
Phonique  
Thermique

**Chauffage**

Chauffage individuel

**Sécurité appartement**

Porte blindée

**Immeuble**

Moins de 10 ans

**Etat**

Façade : Bon  
Toiture : Bon  
Parties communes : Rénové

**Situation**

Commerces à moins de 200m  
Transports à moins de 200m

**Sécurité copropriété**

Gardien

**CHARGES / TAXES / DÉPENSES**

Charges & Taxes	Mensuelles	Annuelles
<b>Charges de copropriété</b>	158 €	1 900 €
<b>Dépenses énergétiques</b>	NC	NC
<b>Taxe foncière</b>	125 €	1 500 €
<b>Taxe d'habitation</b>	NC	NC
<b>Assurances</b>	NC	NC
<b>Total des dépenses connues :</b> <small>* Ces valeurs sont données à titre indicatif</small>	283 €	3 400 €

NC : Non communiqué

**DESCRIPTIF DÉTAILLÉ**

	Niv.	Surf.*	Sol	Expo.	Sur
<b>Salon</b>	-	30 m <sup>2</sup>	Carrelage	Sud	Jardin
<b>Cuisine</b>	-	-	Carrelage	-	-
<b>Chambre 1</b>	-	10 m <sup>2</sup>	Carrelage	Sud	Jardin
<b>Chambre 2</b>	-	10 m <sup>2</sup>	Carrelage	Sud	Jardin
<b>Chambre 3</b>	-	9 m <sup>2</sup>	Carrelage	Ouest	Jardin
<b>SdB / douche</b>	-	5 m <sup>2</sup>	Carrelage	-	Jardin
<b>Dégagement</b>	-	5 m <sup>2</sup>	Carrelage	-	-
<b>WC</b>	-	-	Carrelage	-	-
<b>Terrasse</b>	-	13 m <sup>2</sup>	Carrelage	Sud	-

\* Ces valeurs sont données à titre indicatif

**DIAGNOSTICS**

<b>DPE</b>	kWhEP/m <sup>2</sup> /an	<b>GES</b>	kg éqCO <sub>2</sub> /m <sup>2</sup> /an
<b>91 à 150</b>	<b>C</b>	<b>95</b>	<b>11 à 20</b>
			<b>C</b>
			<b>12</b>

**PHOTOS**

