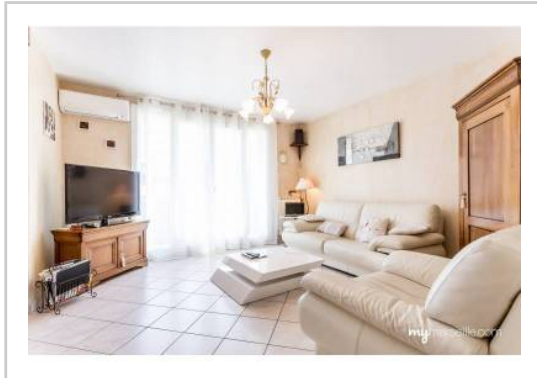


REF : 82020

**Appartement - Vente : 72 m<sup>2</sup> • 3 pièces**  
 Marseille • 15ème arrdt • Saint-Antoine

**107 000 €**  
 1 486 € / m<sup>2</sup>



**Type de bien : T3**

*climatisation, meublé*

**Surface :** 72 m<sup>2</sup> dont 72 m<sup>2</sup> Carrez

**Etage :** 2ème sur 4 sans ascenseur

**Chambres :** 2

**Salle de bain :** 1

**Etat du bien :** Bon

**Chauffage :** Chaudière à gaz  
 Chauffage individuel

**Immeuble :** De 1949 à 1997

**Parking :** Place simple

**Extérieur :** Loggia de 1,5 m<sup>2</sup>, Balcon de 4,5 m<sup>2</sup>

**Disponibilité :** Immédiate

**Taxe foncière :** 960 €

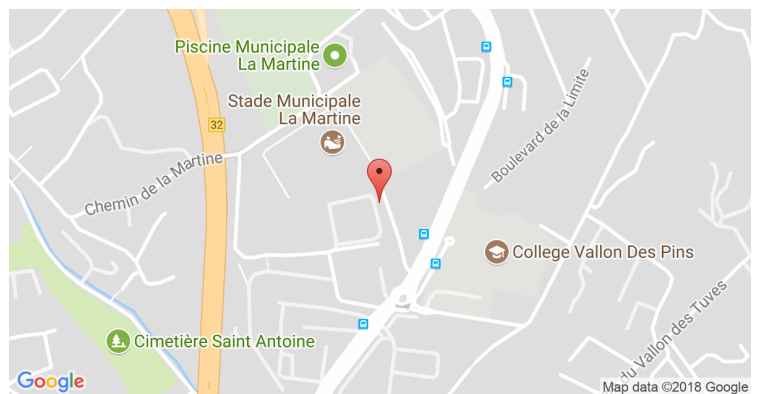
**\*\*\*BEAU T3/4, MARSEILLE 15EME IDEAL INVESTISSEUR\*\*\***

Dans une résidence calme et sécurisée venez découvrir ce T3, composé comme suit :

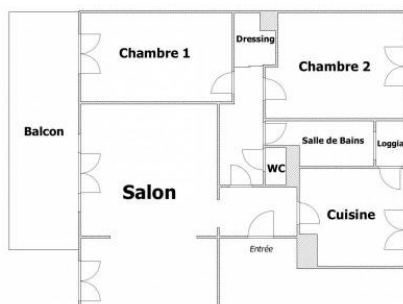
- Une cuisine moderne, entièrement équipée avec électroménager (2 ans) et une loggia attenante
- Une grande pièce à vivre ensoleillée sans vis-à-vis avec accès balcon
- Deux belles chambres
- Un dressing
- Une salle de bain
- Un WC
- Un balcon

A proximité de toutes commodités (axes autoroutiers, arrêts de bus, hôpital nord).

**GÉOLOCALISATION PRÉCISE**



**PLANS**



MES NOTES PERSONNELLES :

Blank lined area for personal notes.

NOUS CONTACTER :



**mymarseille.com**  
 serviceclient@mymarseille.com  
 tél. 04.84.25.13.25  
 fax. 04.84.25.14.54

**RENSEIGNEMENTS COMPLÉMENTAIRES**

<p><b>Fenêtres</b>                  Double vitrage                  En PVC</p> <p><b>Chauffage</b>                  Chaudière à gaz                  Chauffage individuel</p> <p><b>Rangement, Stockage</b>                  Cave</p> <p><b>Sécurité appartement</b>                  Porte blindée</p>	<p><b>Immeuble</b>                  De 1949 à 1997                  Construction en béton</p> <p><b>Etat</b>                  Façade : Bon                  Toiture : Bon                  Parties communes : Rénové</p> <p><b>Sécurité copropriété</b>                  Portail                  Digicode                  Interphone</p>
---	--

**CHARGES / TAXES / DÉPENSES**

Charges & Taxes	Mensuelles	Annuelles
Charges de copropriété	133 €	1 600 €
Dépenses énergétiques	NC	NC
Taxe foncière	80 €	960 €
Taxe d'habitation	NC	NC
Assurances	NC	NC
<b>Total des dépenses connues :</b> <small>* Ces valeurs sont données à titre indicatif</small>	213 €	2 560 €

NC : Non communiqué



Coordonnées du syndic : FONCIA VIEUX-PORT  
 1, rue Beauvau 13001 MARSEILLE

**DESCRIPTIF DÉTAILLÉ**

	Niv.	Surf.*	Sol	Expo.	Sur
Salon	-	26 m <sup>2</sup>	Carrelage	Est	Cour
Cuisine	-	8 m <sup>2</sup>	Carrelage	Ouest	Jardin
Hall d'entrée	-	2 m <sup>2</sup>	Carrelage	-	-
SdB	-	4 m <sup>2</sup>	Carrelage	-	-
WC	-	-	Carrelage	-	-
Chambre 1	-	11 m <sup>2</sup>	Carrelage	Ouest	Jardin
Chambre 2	-	11 m <sup>2</sup>	Carrelage	Est	Cour
Dressing	-	2 m <sup>2</sup>	Carrelage	-	-
Loggia	-	1 m <sup>2</sup>	Carrelage	Ouest	-
Balcon	-	4 m <sup>2</sup>	Béton	Est	-

\* Ces valeurs sont données à titre indicatif

**DIAGNOSTICS**

<b>DPE</b>	kWhEP/m <sup>2</sup> /an	<b>GES</b>	kg éqCO <sub>2</sub> /m <sup>2</sup> /an
> 450		451	> 80
			
			81

## PHOTOS

