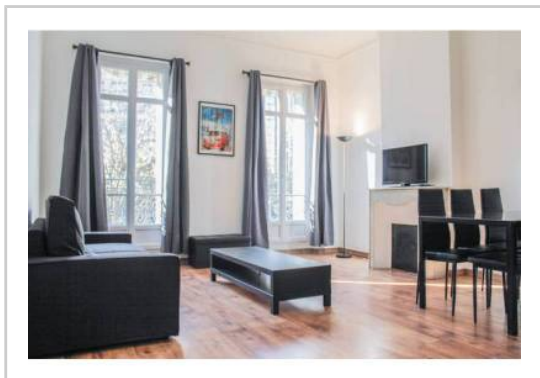


REF : 53227

Appartement - Vente : 65 m² • 3 pièces
8ème arrdt • Le Rouet

245 000 €
3 769 € / m²



Type de bien : T3

traversant, meublé

Surface : 65 m² dont 65 m² Carrez

Etage : 1er sur 4 sans ascenseur

Chambre : 1

Salle de bain : 1

Etat du bien : Rénové

Grand T2 traversant de 65 m2.

Grand salon s'ouvrant sur une cuisine américaine offre un espace de vie spacieux et agréable. Les hauteurs sous plafond offre de beaux volumes.

Proximité métro, bus, stade vélodrome, Parc Chanot (foire de Marseille et tout les salons), plages, tous commerces et services.

Supermarché, tabac, restaurant, cinéma, bus, métro.

*Salle de bain avec baignoire
Grande chambre au calme coté cour*

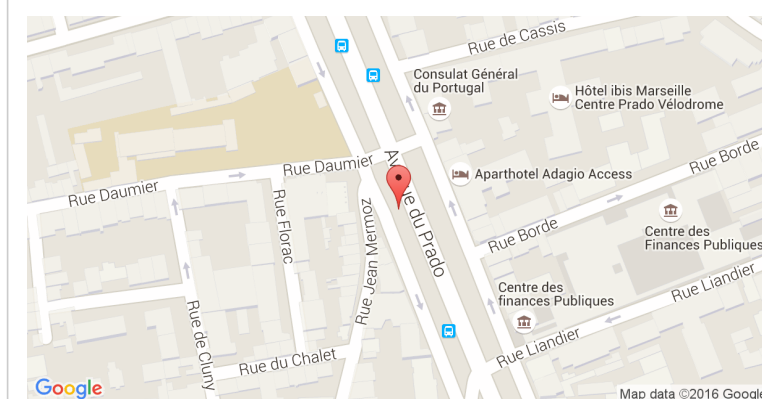
Accès :

Métro Périer à 50 mètres.

Métro à côté, direct pour la gare SNCF et la gare routière, ou s'arrêtent les bus pour l'aéroport de Marseille Provence. Accès très rapide toujours par le métro au Vieux-Port, ainsi qu'au Mucem .

En voiture, accès quasi immédiat aux tunnels menant aux réseaux routiers et autoroutiers.

GÉOLOCALISATION PRÉCISE



MES NOTES PERSONNELLES :

NOUS CONTACTER :



mymarseille.com
serviceclient@mymarseille.com
tél. 04.84.25.13.25
fax. 04.84.25.14.54

RENSEIGNEMENTS COMPLÉMENTAIRES

Chauffage

DESCRIPTIF DÉTAILLÉ

	Niv.	Surf.*	Sol	Expo.	Sur
-	-	-	-	-	-

* Ces valeurs sont données à titre indicatif

DIAGNOSTICS

DPE	kWhEP/m²/an	GES	kg éqCO2/m²/an
151 à 230	D	180	6 à 10
			B
			9

PHOTOS

