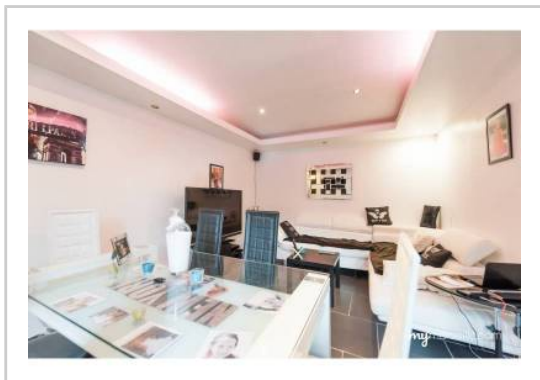


REF : 57689

Appartement - Vente : 63 m² • 3 pièces
 Marseille • 14^{ème} arrdt • Le Merlan

209 000 €
 3 317 € / m²



Type de bien : T3
meublé

Surface : 63 m²
Etage : Rdc sur 1 sans ascenseur
Chambres : 2
Salle de bain : 1
Etat du bien : Bon
Chauffage : Radiateurs électriques
 Chauffage individuel

Immeuble : De 1949 à 1997
Extérieur : Terrasse, Jardin de 160 m²
Disponibilité : Immédiate
Taxe foncière : 1000 €

**A VENDRE APPARTEMENT BAS DE VILLA DE TYPE 3
 MARSEILLE 13014 MERLAN VILLAGE**

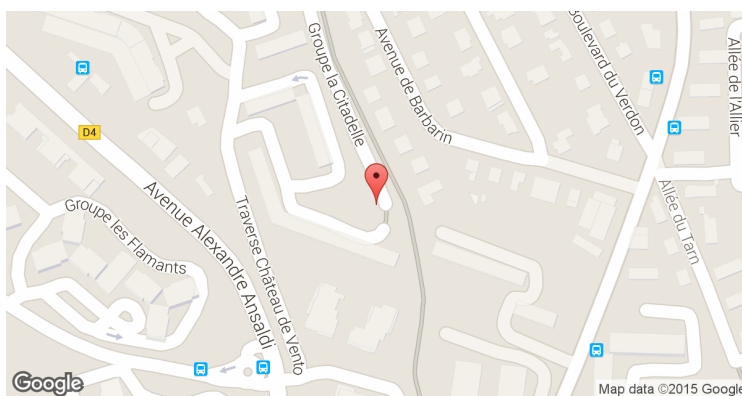
Ce magnifique T3 entièrement rénové vous séduira par la qualité de ses prestations.

Proche des commerces et des transports en commun, il est composé d'un hall d'entrée, d'un salon donnant sur l'extérieur, d'une cuisine équipée et fonctionnelle, de deux chambres, d'une salle d'eau avec une douche à l'italienne et d'un WC séparé.

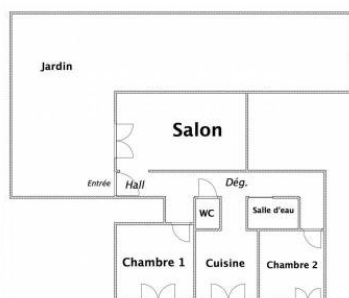
De plus, il comprend un extérieure de 160m2 permettant de bénéficier du calme de la localisation et d'accueillir 2 véhicules .

Faites vite il n'attend plus que vous !!

GÉOLOCALISATION PRÉCISE



PLANS



MES NOTES PERSONNELLES :

NOUS CONTACTER :



mymarseille.com
 serviceclient@mymarseille.com
 tél. 04.84.25.13.25
 fax. 04.84.25.14.54

RENSEIGNEMENTS COMPLÉMENTAIRES

Fenêtres
 Double vitrage
 En PVC

Chauffage
 Radiateurs électriques
 Chauffage individuel

Immeuble
 De 1949 à 1997

Etat
 Façade : Bon
 Toiture : Bon

Situation
 Commerces à moins de 200m
 Transports à moins de 200m

Sécurité copropriété
 Portail

CHARGES / TAXES / DÉPENSES

Charges & Taxes	Mensuelles	Annuelles
Charges de copropriété	NC	NC
Dépenses énergétiques	NC	NC
Taxe foncière	83 €	1 000 €
Taxe d'habitation	NC	NC
Assurances	NC	NC
Total des dépenses connues : <small>* Ces valeurs sont données à titre indicatif</small>	83 €	1 000 €

NC : Non communiqué

DESCRIPTIF DÉTAILLÉ

	Niv.	Surf.*	Sol	Expo.	Sur
Salon	-	17 m ²	Carrelage	Sud	Jardin
Cuisine	-	8 m ²	Carrelage	-	-
Chambre 1	-	10 m ²	Carrelage	-	-
Chambre 2	-	9 m ²	Carrelage	-	-
SdB	-	3 m ²	Carrelage	-	-
Jardin	-	160 m ²	-	Sud	-
Terrasse	-	-	-	-	-

* Ces valeurs sont données à titre indicatif

DIAGNOSTICS

DPE	kWhEP/m ² /an	GES	kg éqCO ₂ /m ² /an
> 450	G	451	> 80 G 81

PHOTOS

