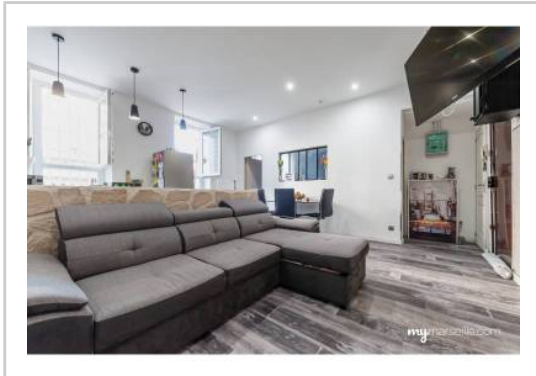


REF : 83835

Appartement - Vente : 55 m² • 3 pièces
Marseille • 3ème arrdt • La Villette

96 000 €
1 745 € / m²



Type de bien : T3

meublé

Surface : 55 m² dont 55 m² Carrez

Etage : 1er sur 4 sans ascenseur

Chambres : 2

Salle d'eau : 1

Etat du bien : Rénové

Chauffage : Radiateurs électriques
Chauffage individuel

Immeuble : De 1900 à 1948

Disponibilité : Immédiate

Taxe foncière : 550 €

T3 - RENOVE - SAINT CHARLES

Situé au 1^{ème} étage d'un immeuble ancien, venez découvrir ce beau T3, idéal pour investisseur.

Agencé sur 55m², il offre :

- Un séjour avec une cuisine ouverte rénové
- Deux chambres
- Une salle d'eau
- Un WC séparé

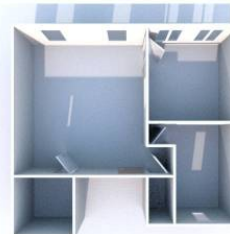
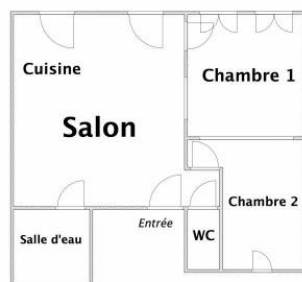
Idéalement situé proche de la gare Saint-Charles, dans un quartier en devenir, vous serez proche de toutes commodités (commerces et transports).

Amoureux de l'ancien, ne tardez pas à le visiter!

GÉOLOCALISATION PRÉCISE



PLANS



MES NOTES PERSONNELLES :

Blank area for personal notes.

NOUS CONTACTER :



mymarseille.com
serviceclient@mymarseille.com
tél. 04.84.25.13.25
fax. 04.84.25.14.54

RENSEIGNEMENTS COMPLÉMENTAIRES

<p>Fenêtres Double vitrage Phonique Thermique</p> <p>Chauffage Radiateurs électriques Chauffage individuel</p> <p>Sécurité appartement Porte blindée</p>	<p>Immeuble De 1900 à 1948 Construction en pierre</p> <p>Etat Façade : Bon Toiture : Bon Parties communes : Bon</p> <p>Situation Commerces à moins de 200m Transports à moins de 200m</p>
---	---

CHARGES / TAXES / DÉPENSES

Charges & Taxes	Mensuelles	Annuelles
Charges de copropriété	73 €	880 €
Dépenses énergétiques	NC	NC
Taxe foncière	46 €	550 €
Taxe d'habitation	NC	NC
Assurances	NC	NC
Total des dépenses connues : <small>* Ces valeurs sont données à titre indicatif</small>	119 €	1 430 €

NC : Non communiqué

DESSCRIPTIF DÉTAILLÉ

	Niv.	Surf.*	Sol	Expo.	Sur
Salon	-	20 m ²	Parquet	Nord-ouest	Cour
Cuisine US	-	4 m ²	Carrelage	Nord-ouest	Cour
Chambre 1	-	9 m ²	Parquet	Nord-ouest	Cour
Chambre 2	-	9 m ²	Parquet	-	-
SdEau	-	6 m ²	Carrelage	-	-
WC	-	-	Parquet	-	-

* Ces valeurs sont données à titre indicatif

DIAGNOSTICS

DPE kWhEP/m ² /an	GES kg éqCO ₂ /m ² /an
> 450 G 451	> 80 G 81

PHOTOS

