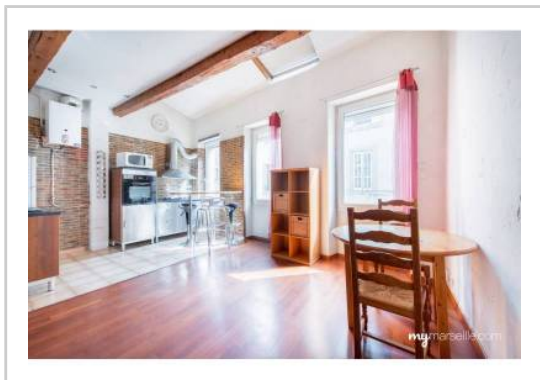


REF : 60467

Appartement - Vente : 52 m² • 3 pièces
 Marseille • 5ème arrdt • La Conception

117 000 €
 2 250 € / m²



Type de bien : T3

traversant, meublé

Surface : 53 m² dont 52 m² Carrez

Etage : 2ème sur 3 sans ascenseur

Chambre : 1

Salle d'eau : 1

Etat du bien : Bon

Chauffage : Radiateurs électriques
 Chauffage individuel

Immeuble : De 1900 à 1948

Disponibilité : Immédiate

Taxe foncière : 657 €

*****PROXIMITE NOTRE DAME DU MONT- PLACE JEAN JAURES T2/3*** IMMEUBLE ANCIEN AU CALME***TRAVERSANT*** POSSIBILITE DE RE-AGENCER EN 2 APPARTEMENTS OU T3*****

C'est au coeur d'une vie de quartier hyper animée et prisé que nous vous proposons cet appartement, les commerces, transports.

Situé au 2eme étage, d'un petit immeuble ancien au parties communes refaite récemment vous serez conquis par le potentiel et les différentes possibilités de cet appartement, le calme coté cour, la luminosité ainsi que l'état général il n'attend que vous...

La cuisine est ouverte et donne sur le séjour lumineux, Le séjour lumineux et offre une belle hauteur sous plafond. Une pièce de 5m2 fait office de bureau, et pourra être décroissonné ou repensé

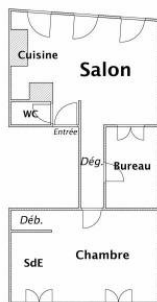
Une très grande chambre de 23m2 donnant sur la salle d'eau ouverte sur l'espace chambre, il sera facilement envisageable de cloisonner l'espace pour plus d'intimité.

La chambre au calme absolu, elle donne coté cour. wc séparés.

GÉOLOCALISATION PRÉCISE



PLANS



MES NOTES PERSONNELLES :

Empty text area for personal notes.

NOUS CONTACTER :



mymarseille.com
 serviceclient@mymarseille.com
 tél. 04.84.25.13.25
 fax. 04.84.25.14.54

RENSEIGNEMENTS COMPLÉMENTAIRES

Fenêtres

Double vitrage
 Phonique
 Thermique
 En PVC

Chauffage

Radiateurs électriques
 Chauffage individuel

Sécurité appartement

Porte blindée

Immeuble

De 1900 à 1948

Etat

Façade : Bon
 Parties communes : Rénové

Situation

Commerces à moins de 200m
 Transports à moins de 200m

Sécurité copropriété

Interphone

CHARGES / TAXES / DÉPENSES

Charges & Taxes	Mensuelles	Annuelles
Charges de copropriété	120 €	1 440 €
Dépenses énergétiques	NC	NC
Taxe foncière	55 €	657 €
Taxe d'habitation	NC	NC
Assurances	NC	NC
Total des dépenses connues : * Ces valeurs sont données à titre indicatif	175 €	2 097 €

NC : Non communiqué

Coordonnées du syndic : OTIM IMMOBILIER
 20 Avenue de Corinthe 13006 MARSEILLE

DESCRIPTIF DÉTAILLÉ

	Niv.	Surf.*	Sol	Expo.	Sur
Salon	-	24 m ²	Parquet	Sud-ouest	Rue
Cuisine US	-	-	Parquet	Sud-ouest	Rue
Chambre	-	22 m ²	Parquet	Nord-est	Cour
Chambre & Salle d'eau	-	-	Parquet	Nord-est	Cour
Bureau	-	5 m ²	Parquet	-	-
WC	-	-	Carrelage	-	-
Débarras	-	2 m ²	Parquet	-	-
Dégagement	-	4 m ²	Parquet	-	-

* Ces valeurs sont données à titre indicatif

DIAGNOSTICS

DPE	kWhEP/m ² /an	GES	kg éqCO ₂ /m ² /an
> 450	G	451	> 80
			G
			81

PHOTOS

