

REF : 54983

**Appartement - Vente : 56 m<sup>2</sup> • 2 pièces**  
 13ème arrdt • Saint-Jérôme

**68 000 €**  
 1 214 € / m<sup>2</sup>



**Type de bien :** T2

*traversant, meublé*

**Surface :** 56 m<sup>2</sup>

**Etage :** Rdc sur 4 sans ascenseur

**Chambre :** 1

**Salle d'eau :** 1

**Etat du bien :** Bon

**Parking :** Place double

**Extérieur :** Piscine

**Disponibilité :** Immédiate

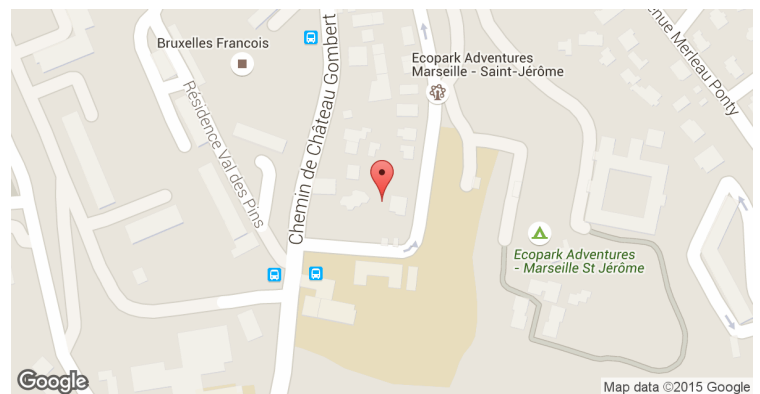
T2 56M2 DANS LE 13EME ARRONDISSEMENT DE MARSEILLE / SECTEUR SAINT JEROME.

Dans une résidence arborée, avec gardien, jardinier, 2 piscines et 2 courts de tennis. Ce T2 très bien entretenu est vendu loué (loyer de 600 euros+50 euros de charges) et meublé entièrement.

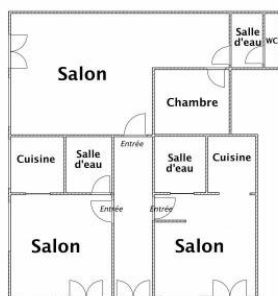
\*\*\*\*\*IDEAL INVESTISSEUR\*\*\*\*\*

CE T2 FAIT PARTIE D'UN PLATEAU D'UN SEUL LOT INDIVISIBLE COMPOSÉ DE DEUX T1 ET D'UN T2 (voir référence 78409). Prix global de l'ensemble 145 000€, quote part des studios 36 000€ chacun, quote part du T2 68 000€.

**GÉOLOCALISATION PRÉCISE**



**PLANS**



MES NOTES PERSONNELLES :

Blank area for personal notes.

NOUS CONTACTER :



**mymarseille.com**  
 serviceclient@mymarseille.com  
 tél. 04.84.25.13.25  
 fax. 04.84.25.14.54

**RENSEIGNEMENTS COMPLÉMENTAIRES**

Chauffage

**DESCRIPTIF DÉTAILLÉ**

	Niv.	Surf.*	Sol	Expo.	Sur
Studio 1	-	30 m <sup>2</sup>	-	Sud	Jardin
Studio 2	-	30 m <sup>2</sup>	-	Sud	Jardin
Type 2	-	56 m <sup>2</sup>	-	Nord	Jardin

\* Ces valeurs sont données à titre indicatif

**DIAGNOSTICS**

DPE	kWhEP/m <sup>2</sup> /an	GES	kg éqCO <sub>2</sub> /m <sup>2</sup> /an
> 450	<b>G</b>	451	> 80
			<b>G</b> 81

**PHOTOS**

