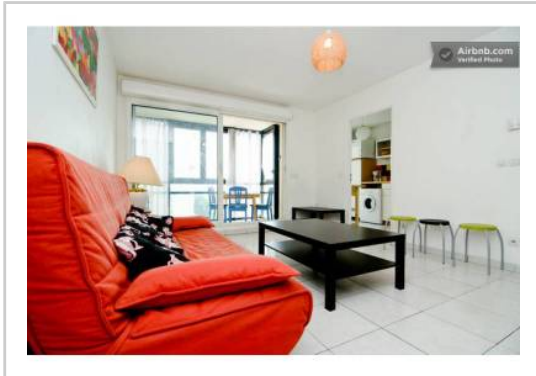


REF : 90546

**Appartement - Vente : 50 m<sup>2</sup> • 2 pièces**  
Marseille • 6ème arrdt • Vauban

**200 000 €**  
4 000 € / m<sup>2</sup>



**Type de bien :** T2

*climatisation, meublé*

**Surface :** 56 m<sup>2</sup> dont 50 m<sup>2</sup> Carrez

**Etage :** 2ème sur 6 avec ascenseur

**Chambre :** 1

**Salle de bain :** 1

**Etat du bien :** Bon

**Parking :** Box simple

**Extérieur :** Loggia

T2 dans résidence de standing construite en 2004.  
Localisation: quartier Vauban, haut de la rue Breteuil (à 5 min. de la place Castellane).

Intérieur: un salon + loggia, une cuisine, une chambre, une salle de bain avec WC séparé. Des placards aménagés dans le hall et la chambre.

Surface habitable: 50m<sup>2</sup> + 6m<sup>2</sup> de loggia  
Chauffage collectif et climatisation réversible.  
Jardins communs à tous les résidents.

## GÉOLOCALISATION PRÉCISE



MES NOTES PERSONNELLES :

NOUS CONTACTER :



**mymarseille.com**  
serviceclient@mymarseille.com  
tél. 04.84.25.13.25  
fax. 04.84.25.14.54

**RENSEIGNEMENTS COMPLÉMENTAIRES**

Chauffage

**CHARGES / TAXES / DÉPENSES**

Charges & Taxes	Mensuelles	Annuelles
Charges de copropriété	13 €	150 €
Dépenses énergétiques	NC	NC
Taxe foncière	NC	NC
Taxe d'habitation	NC	NC
Assurances	NC	NC
<b>Total des dépenses connues :</b> * Ces valeurs sont données à titre indicatif	13 €	150 €

NC : Non communiqué

**DESCRIPTIF DÉTAILLÉ**

	Niv.	Surf.*	Sol	Expo.	Sur
Loggia	-	-	-	-	-

\* Ces valeurs sont données à titre indicatif

**DIAGNOSTICS**

DPE	kWhEP/m²/an	GES	kg éqCO2/m²/an
151 à 230	<b>D</b> 228	11 à 20	<b>C</b> 11

**PHOTOS**

