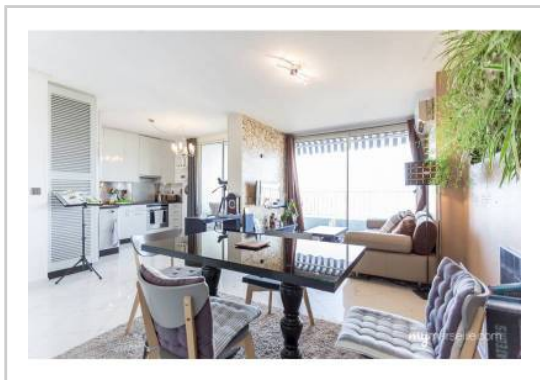


REF : 85946

**Appartement - Vente : 49 m<sup>2</sup> • 2 pièces**  
 Marseille • 9ème arrdt • La Panouse

**146 000 €**  
 2 967 € / m<sup>2</sup>



**Type de bien :** T2

*climatisation, meublé, vue sur mer*

**Surface :** 49,21 m<sup>2</sup> dont 49,21 m<sup>2</sup> Carrez

**Etage :** 18ème sur 20 avec ascenseur

**Chambre :** 1

**Salle d'eau :** 1

**Etat du bien :** Rénové

**Chauffage :** Radiateurs électriques  
 Chauffage individuel

**Immeuble :** De 1949 à 1997

**Extérieur :** Balcon de 10,01 m<sup>2</sup>

**Taxe foncière :** 1110 €

**GRAND T2 - VUE MER**

Situé dans la résidence sécurisée Super Rouvière, venez découvrir ce charmant T2 avec une vue imprenable sur la rade de Marseille.

Ce bel appartement lumineux, rénové, au calme, sans vis à vis est proche des commodités (commerces, écoles, transports en commun...).

Cet appartement meublé est composé de :

- un balcon avec 2 petites terrasses vue sur la mer, accessible de toutes les pièces de l'appartement
  - une pièce à vivre lumineuse
  - une cuisine équipée ouverte sur le salon
  - une grande chambre de plus de 14m<sup>2</sup>
  - une salle d'eau avec douche et wc
- De nombreux rangements dans toutes les pièces.

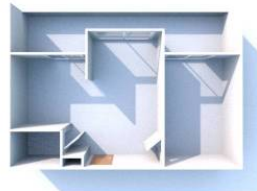
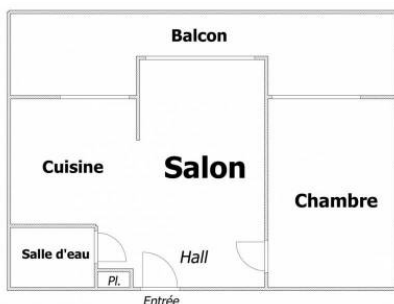
Des prestations de qualité : double vitrage, porte blindée, stores électriques, climatisation réversible.

Appartement libre de toute occupation le 1er juin.  
 Actuellement loué 900€/mois charges comprises, 760€/mois hors

**GÉOLOCALISATION PRÉCISE**



**PLANS**



**MES NOTES PERSONNELLES :**

Empty text area for personal notes.

**NOUS CONTACTER :**



**mymarseille.com**  
 serviceclient@mymarseille.com  
 tél. 04.84.25.13.25  
 fax. 04.84.25.14.54

**RENSEIGNEMENTS COMPLÉMENTAIRES**

**Fenêtres**

Double vitrage  
 En PVC

**Chauffage**

Radiateurs électriques  
 Chauffage individuel

**Rangement, Stockage**

Cave

**Sécurité appartement**

Porte blindée

**Immeuble**

De 1949 à 1997  
 Construction en béton

**Etat**

Façade : Bon  
 Parties communes : Bon

**Situation**

Commerces à moins de 200m  
 Transports à moins de 200m

**Sécurité copropriété**

Gardien  
 Portail  
 Interphone

**Informations complémentaires :** Chauffage électrique/Climatisation réversible Stores électriques Cave au 4ème sous-sol avec porte blindée, en bon état, carrelage au sol

**DESCRIPTIF DÉTAILLÉ**

	Niv.	Surf.*	Sol	Expo.	Sur
Salon	-	31 m <sup>2</sup>	Carrelage	Nord-ouest	Mer
Cuisine US	-	-	Carrelage	Nord-ouest	Mer
Chambre	-	14 m <sup>2</sup>	Carrelage	Nord-ouest	Mer
SdEau	-	3 m <sup>2</sup>	Carrelage	-	-
Balcon	-	10 m <sup>2</sup>	Carrelage	Nord-ouest	-

\* Ces valeurs sont données à titre indicatif

**CHARGES / TAXES / DÉPENSES**

Charges & Taxes	Mensuelles	Annuelles
Charges de copropriété	140 €	1 680 €
Dépenses énergétiques	NC	NC
Taxe foncière	93 €	1 110 €
Taxe d'habitation	NC	NC
Assurances	NC	NC
<b>Total des dépenses connues :</b> * Ces valeurs sont données à titre indicatif	233 €	2 790 €

NC : Non communiqué

**DIAGNOSTICS**

DPE	kWhEP/m <sup>2</sup> /an	GES	kg éqCO <sub>2</sub> /m <sup>2</sup> /an
151 à 230	<b>D</b>	230	11 à 20
			<b>C</b> 12

## PHOTOS

