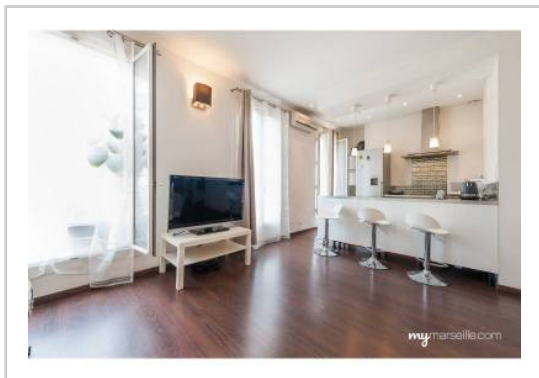


REF : 80888

Appartement - Vente : 35 m² • 2 pièces
Marseille • 3ème arrdt • La Villette

85 000 €
2 429 € / m²



Type de bien : T2

climatisation

Surface : 35 m² dont 35 m² Carrez

Etage : 5ème sur 5 sans ascenseur

Chambre : 1

Salle d'eau : 1

Etat du bien : Rénové

Chauffage : Radiateurs électriques
Chauffage individuel

Immeuble : Avant 1900

Extérieur : Balcon de 2 m²

Disponibilité : Immédiate

Taxe foncière : 650 €

**BEAU T2 ENTIEREMENT RENOVE DERNIER ETAGE-
LUMINEUX**

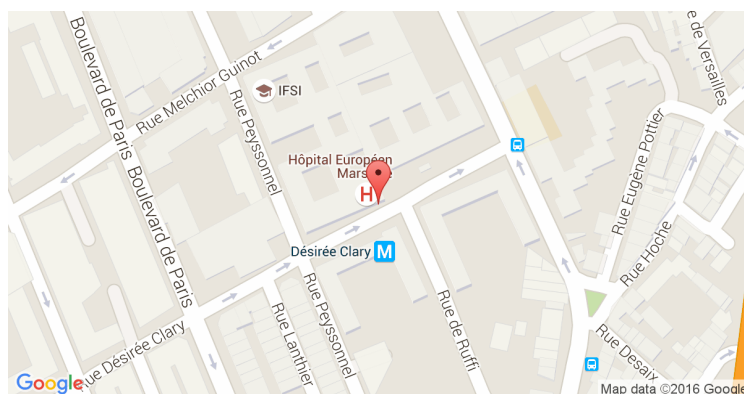
Dans un immeuble bien entretenu, venez découvrir ce T2 de 35m² entièrement rénové et loué. Idéal pour un investissement locatif.

Il se compose d'une pièce à vivre de 23m² avec une cuisine entièrement équipée et aménagée donnant sur un balcon filant. Vous trouverez un coin nuit avec placard et une salle d'eau avec WC.

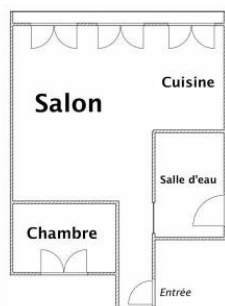
Loué 530€/mois HC, il permet une rentabilité de 7,5%

A voir sans tarder.

GÉOLOCALISATION PRÉCISE



PLANS



MES NOTES PERSONNELLES :

Empty text area for personal notes.

NOUS CONTACTER :



mymarseille.com
serviceclient@mymarseille.com
tél. 04.84.25.13.25
fax. 04.84.25.14.54

RENSEIGNEMENTS COMPLÉMENTAIRES

Fenêtres

Double vitrage
 Phonique
 Thermique
 En PVC

Chauffage

Radiateurs électriques
 Chauffage individuel

Sécurité appartement

Porte blindée

Immeuble

Avant 1900

Etat

Façade : Neuf
 Toiture : Bon
 Parties communes : Bon

Situation

Commerces à moins de 200m
 Transports à moins de 200m

Sécurité copropriété

Interphone

CHARGES / TAXES / DÉPENSES

Charges & Taxes	Mensuelles	Annuelles
Charges de copropriété	50 €	600 €
Dépenses énergétiques	NC	NC
Taxe foncière	54 €	650 €
Taxe d'habitation	NC	NC
Assurances	NC	NC
Total des dépenses connues : * Ces valeurs sont données à titre indicatif	104 €	1 250 €

NC : Non communiqué

Coordonnées du syndic : CABINET MARTINI & CIE
 24, rue Beauvau 13001 MARSEILLE

DESCRIPTIF DÉTAILLÉ

	Niv.	Surf.*	Sol	Expo.	Sur
Dégagement	-	4 m ²	Parquet	-	-
Salon	-	23 m ²	Parquet	Ouest	Rue
Cuisine US	-	-	Parquet	Ouest	Rue
Coin nuit	-	6 m ²	Parquet	Est	Cour
SdEau	-	5 m ²	Carrelage	-	-
Balcon	-	2 m ²	Béton	Ouest	-

* Ces valeurs sont données à titre indicatif

DIAGNOSTICS

DPE	kWhEP/m ² /an	GES	kg éqCO ₂ /m ² /an
> 450	G	451	> 80
			G 81

PHOTOS

