

REF : 35293

Appartement - Vente : 32 m² • 2 pièces
 7ème arrdt • Saint-Lambert

126 000 €
 3 938 € / m²



Type de bien : T2

meublé

Surface : 32 m² dont 32 m² Carrez

Etage : 1er sur 2 sans ascenseur

Chambre : 1

Salle d'eau : 1

Etat du bien : Bon

Chauffage : Radiateurs électriques
 Chauffage individuel

Immeuble : De 1900 à 1948

Disponibilité : Immédiate

Taxe foncière : 467 €

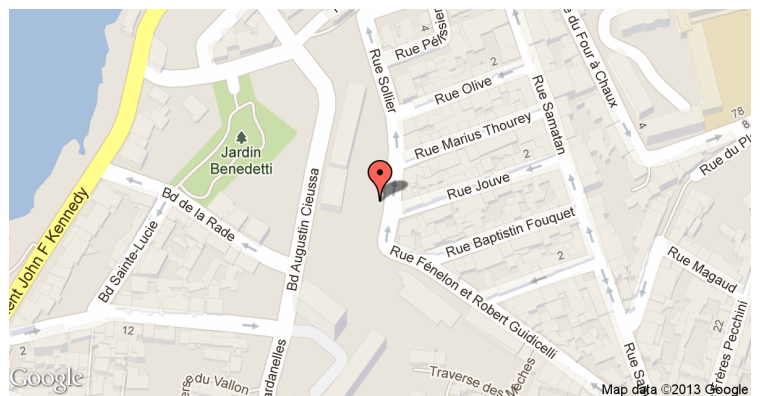
SAMATAN * EXPO SUD *** CALME *** T2**

Situé dans une petite rue au calme du quartier de Samatan, cet appartement se trouve au 1er étage sur deux d'un immeuble ancien typique marseillais.

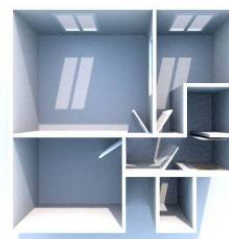
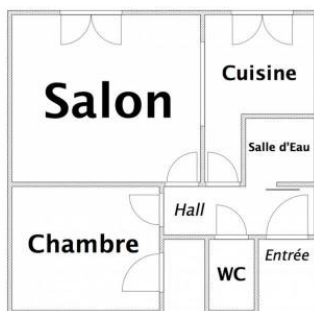
Agencé en type 2 il se compose d'une entrée, d'un salon parqueté avec cuisine ouverte lumineuse car exposé au sud et donnant sur une petite cour. Une chambre avec mezzanine pour gagner de l'espace, un toilette séparé et une salle d'eau.

Pas de travaux à prévoir, idéal pour un 1er achat ou pour de l'investissement locatif (annuel et/ou saisonnier)

GÉOLOCALISATION PRÉCISE



PLANS



MES NOTES PERSONNELLES :

NOUS CONTACTER :



mymarseille.com
 serviceclient@mymarseille.com
 tél. 04.84.25.13.25
 fax. 04.84.25.14.54

RENSEIGNEMENTS COMPLÉMENTAIRES

Fenêtres

Double vitrage
 En PVC

Chauffage

Radiateurs électriques
 Chauffage individuel

Rangement, Stockage

Grenier

Immeuble

De 1900 à 1948
 Construction en pierre

Etat

Façade : Bon
 Toiture : Bon
 Parties communes : Bon

Situation

Commerces à moins de 200m
 Transports à moins de 200m

CHARGES / TAXES / DÉPENSES

Charges & Taxes	Mensuelles	Annuelles
Charges de copropriété	50 €	600 €
Dépenses énergétiques	NC	NC
Taxe foncière	39 €	467 €
Taxe d'habitation	NC	NC
Assurances	NC	NC
Total des dépenses connues : * Ces valeurs sont données à titre indicatif	89 €	1 067 €

NC : Non communiqué

Coordonnées du syndic : IPF
 32, Cours Pierre Puget 13006 MARSEILLE

DESCRIPTIF DÉTAILLÉ

	Niv.	Surf.*	Sol	Expo.	Sur
Salon	-	13 m ²	Parquet	Sud	Cour
Cuisine	-	6 m ²	Carrelage	Sud	Cour
Chambre	-	6 m ²	Tomettes	Nord	Cour
Hall d'entrée	-	4 m ²	Parquet	-	-
SdEau	-	2 m ²	Carrelage	-	-
WC	-	-	Carrelage	-	-

* Ces valeurs sont données à titre indicatif

DIAGNOSTICS

DPE	kWhEP/m ² /an	GES	kg éqCO ₂ /m ² /an
231 à 330	E	254.1	11 à 20 C 13

PHOTOS

