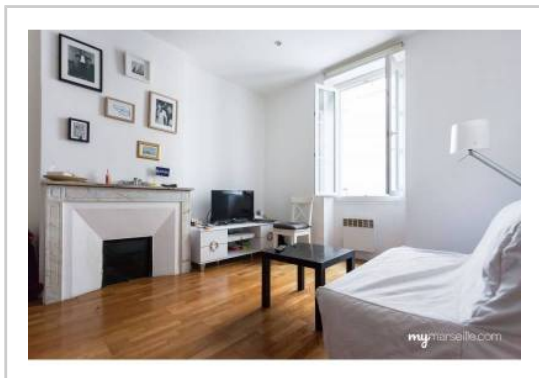


REF : 80741

**Appartement - Vente : 29 m<sup>2</sup> • 2 pièces**  
 Marseille • 1er arrdt • Le Chapitre

**105 000 €**  
 3 621 € / m<sup>2</sup>



**Type de bien :** T2

*meublé*

**Surface :** 29 m<sup>2</sup> dont 29 m<sup>2</sup> Carrez

**Etage :** 3ème sur 4 sans ascenseur

**Chambre :** 1

**Salle d'eau :** 1

**Etat du bien :** Bon

**Chauffage :** Radiateurs électriques  
 Chauffage individuel

**Immeuble :** De 1900 à 1948

**Taxe foncière :** 436 €

**COEUR CENTRE VILLE/GARE SAINT-CHARLES/ IDEAL INVESTISSEUR/ OU PREMIER ACHAT**

Appartement de type 2 vendu loué et meublé situé dans une rue commerçante, à deux pas de la gare Saint-Charles et de toutes ses commodités.

Il est agencé comme suit :

- Un séjour avec coin cuisine
- Une salle d'eau
- Une chambre

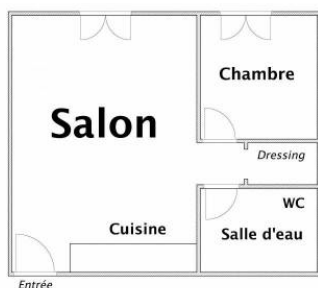
Le bien est loué 530 euros hors charges depuis le 1er juillet 2016.

Fin de bail au 29/4/18

**GÉOLOCALISATION PRÉCISE**



**PLANS**



MES NOTES PERSONNELLES :

Empty text area for personal notes.

NOUS CONTACTER :



**mymarseille.com**  
 serviceclient@mymarseille.com  
 tél. 04.84.25.13.25  
 fax. 04.84.25.14.54

**RENSEIGNEMENTS COMPLÉMENTAIRES**

**Fenêtres**

Simple  
 En bois

**Chauffage**

Radiateurs électriques  
 Chauffage individuel

**Immeuble**

De 1900 à 1948  
 Construction en pierre

**Etat**

Façade : Bon  
 Toiture : Bon  
 Parties communes : Bon

**Situation**

Commerces à moins de 200m  
 Transports à moins de 200m

**CHARGES / TAXES / DÉPENSES**

Charges & Taxes	Mensuelles	Annuelles
Charges de copropriété	24 €	288 €
Dépenses énergétiques	NC	NC
Taxe foncière	36 €	436 €
Taxe d'habitation	NC	NC
Assurances	NC	NC
<b>Total des dépenses connues :</b> <small>* Ces valeurs sont données à titre indicatif</small>	60 €	724 €

NC : Non communiqué

**DESCRIPTIF DÉTAILLÉ**

	Niv.	Surf.*	Sol	Expo.	Sur
Salon	-	19 m <sup>2</sup>	Parquet	Sud-est	Rue
Cuisine US	-	-	-	-	-
Chambre	-	5 m <sup>2</sup>	Parquet	-	-
SdEau	-	2 m <sup>2</sup>	Carrelage	-	-
Dégagement	-	2 m <sup>2</sup>	Parquet	-	-

\* Ces valeurs sont données à titre indicatif

**DIAGNOSTICS**

<b>DPE</b>	kWhEP/m <sup>2</sup> /an	<b>GES</b>	kg éqCO <sub>2</sub> /m <sup>2</sup> /an
> 450	<b>G</b> 451	> 80	<b>G</b> 81

**PHOTOS**

