

REF : 88744

Appartement - Vente : 41 m² • 1 pièce
 Marseille • 6ème arrdt • Lodi

153 000 €
 3 759 € / m²



Type de bien : T1

meublé

Surface : 55,1 m² dont 40,7 m² Carrez

Etage : 1er sur 7 avec ascenseur

Salle d'eau : 1

Etat du bien : Neuf

Chauffage : Chaudière à gaz
 Chauffage collectif

Immeuble : Moins de 10 ans

Parking : Place double

Extérieur : Terrasse de 14,4 m²

Disponibilité : Immédiate

Taxe foncière : 1000 €

***** GRAND T1 TRES BELLE PRESTATION A VOIR
 RAPIDEMENT *****

C'est dans une Résidence de grande qualité que cet appartement vous est proposé.

A deux pas de toutes commodités , dans le quartier prisé de LODI , vous profiterez d'une vraie vie de quartier et vous sentirez comme dans un "cocon" dans ce joli T1 possibilité T2 spacieux et des plus agréable .

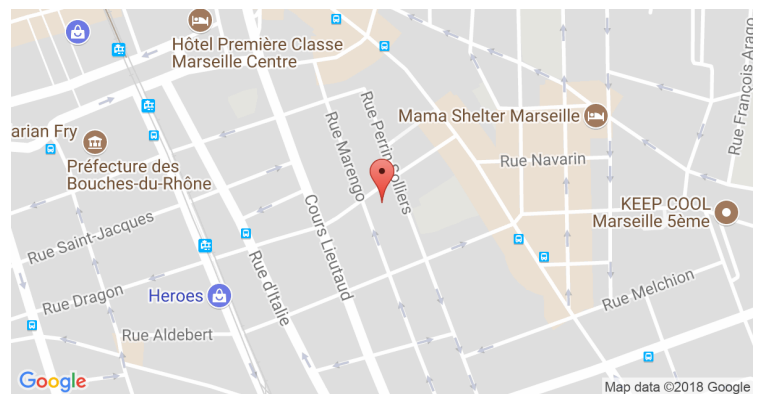
Cet appartement vous propose :

- Un espace Salon spacieux et donnant sur terrasse au calme
- Une cuisine entièrement équipée
- Une salle d'eau avec belle douche italienne
- Une terrasse de bonne dimension où vous pourrez déjeuner...

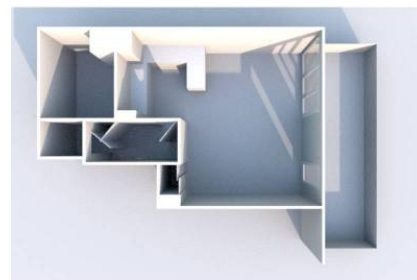
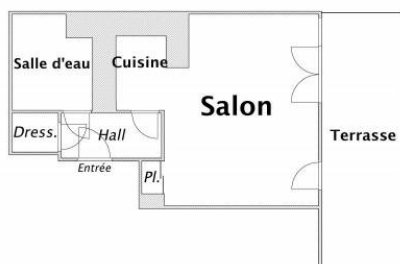
Vous aurez aussi la possibilité de créer un espace nuit "séparé" pratique qui vous permettra d'être au calme si vous le souhaitez

Bref , si vous cherchez un appartement avec de belles prestations , ne cherchez plus et VENEZ VITE , visiter !!!!!!!

GÉOLOCALISATION PRÉCISE



PLANS



MES NOTES PERSONNELLES :

NOUS CONTACTER :



mymarseille.com
 serviceclient@mymarseille.com
 tél. 04.84.25.13.25
 fax. 04.84.25.14.54

RENSEIGNEMENTS COMPLÉMENTAIRES

Fenêtres

Double vitrage
 Phonique
 Thermique
 En PVC

Chauffage

Chaudière à gaz
 Chauffage collectif

Sécurité appartement

Porte blindée

Immeuble

Moins de 10 ans

Etat

Façade : Bon
 Parties communes : Neuf

Situation

Commerces à moins de 200m
 Transports à moins de 200m

Sécurité copropriété

Digicode
 Vidéophone

CHARGES / TAXES / DÉPENSES

Charges & Taxes	Mensuelles	Annuelles
Charges de copropriété	110 €	1 320 €
Dépenses énergétiques	NC	NC
Taxe foncière	83 €	1 000 €
Taxe d'habitation	NC	NC
Assurances	NC	NC
Total des dépenses connues : * Ces valeurs sont données à titre indicatif	193 €	2 320 €

NC : Non communiqué

Coordonnées du syndic : MEDITERRANEENNE DE GESTION FONCIERE
 6, rue de Lodi 13006 MARSEILLE

DESCRIPTIF DÉTAILLÉ

	Niv.	Surf.*	Sol	Expo.	Sur
Hall d'entrée	-	3 m ²	Carrelage	-	-
Cuisine US	-	-	Carrelage	-	-
Salon	-	29 m ²	Carrelage	Nord	Terrasse
Dressing	-	1 m ²	Carrelage	-	-
SdEau	-	6 m ²	Carrelage	-	-
Terrasse	-	14 m ²	Béton	Nord	-

* Ces valeurs sont données à titre indicatif

DIAGNOSTICS

DPE	kWhEP/m ² /an	GES	kg éqCO ₂ /m ² /an
≤ à 50	A	39	6 à 10
			B
			9

PHOTOS

