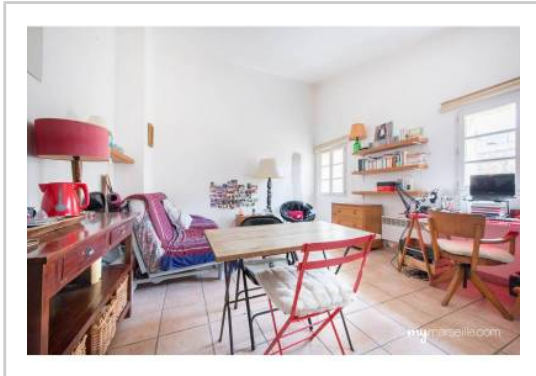


REF : 88480

Appartement - Vente : 28 m² • 1 pièce
 Marseille • 1er arrdt • Belsunce

75 000 €
 2 679 € / m²



Type de bien : T1

meublé

Surface : 28 m² dont 28 m² Carrez

Etage : 4ème sur 4 sans ascenseur

Salle de bain : 1

Salle d'eau : 1

Etat du bien : Bon

Chauffage : Radiateurs électriques
 Chauffage individuel

Immeuble : De 1900 à 1948

Taxe foncière : 600 €

**HYPER CENTRE / IDEAL INVESTISSEUR / PROXIMITÉ FACS
 ET TRANSPORTS EN COMMUN**

À vendre charmant studio, vendu meublé et loué (490euros/mois)
 dans le 1er arrondissement de Marseille.

Ce bien de 28m² comprend:

- un grand séjour avec cuisine américaine équipée,
- une salle d'eau avec WC.

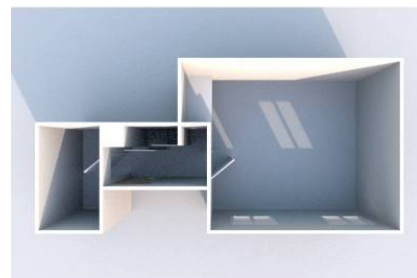
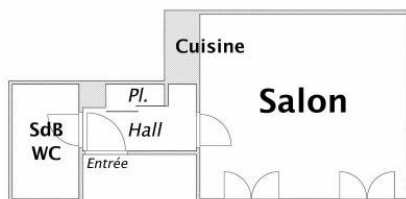
Rapport locatif très intéressant, à proximité immédiate des
 transports en communs, commerces et facultés.

Spacieux, fonctionnel et lumineux, ce bien est situé à proximité
 du vieux port.

GÉOLOCALISATION PRÉCISE



PLANS



MES NOTES PERSONNELLES :

NOUS CONTACTER :



mymarseille.com
 serviceclient@mymarseille.com
 tél. 04.84.25.13.25
 fax. 04.84.25.14.54

RENSEIGNEMENTS COMPLÉMENTAIRES

Fenêtres

Double vitrage
 En bois

Chauffage

Radiateurs électriques
 Chauffage individuel

Immeuble

De 1900 à 1948
 Construction en pierre

Etat

Façade : Bon
 Toiture : Bon
 Parties communes : Correct

Situation

Commerces à moins de 200m
 Transports à moins de 200m

DESSCRIPTIF DÉTAILLÉ

	Niv.	Surf.*	Sol	Expo.	Sur
Hall d'entrée	-	2 m ²	Carrelage	-	-
Salon	-	21 m ²	Carrelage	Sud-est	Cour
Cuisine US	-	-	Carrelage	Sud-est	Cour
SdEau	-	3 m ²	Carrelage	-	-

* Ces valeurs sont données à titre indicatif

CHARGES / TAXES / DÉPENSES

Charges & Taxes	Mensuelles	Annuelles
Charges de copropriété	NC	NC
Dépenses énergétiques	42 €	500 €
Taxe foncière	50 €	600 €
Taxe d'habitation	NC	NC
Assurances	NC	NC
Total des dépenses connues : * Ces valeurs sont données à titre indicatif	92 €	1 100 €

NC : Non communiqué

Coordonnées du syndic : CABINET TRAVERSO
 110 Boulevard Baille 13005 MARSEILLE

DIAGNOSTICS

DPE	kWhEP/m ² /an	GES	kg éqCO ₂ /m ² /an
51 à 90	B	57	6 à 10
			B
			6

PHOTOS

