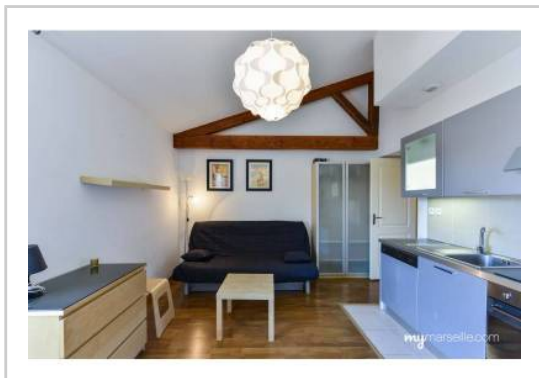


REF : 70388

Appartement - Vente : 23 m² • 1 pièce
 Marseille • 2ème arrdt • La Joliette

104 000 €
 4 557 € / m²



Type de bien : T1

climatisation, meublé

Surface : 22,82 m²

Etage : 5ème sur 5 avec ascenseur

Salle d'eau : 1

Etat du bien : Bon

Chauffage : Pompe à chaleur
 Chauffage collectif

Immeuble : Moins de 10 ans

Disponibilité : Immédiate

Taxe foncière : 593 €

A saisir !

En plein coeur de la place la Joliette, dans belle résidence sécurisée, aménagée dans les anciens batiments des docks complètement rénovés.

Très beau studio de 22 m² entièrement équipé et meublé avec goût comprenant :

- Une entrée, séjour avec banquette lit , télé, petits accessoires pour un confort optimum.
- Une cuisine moderne équipée avec four, plaque induction, lave vaisselle, frigo et réfrigérateur intégrés dans les éléments

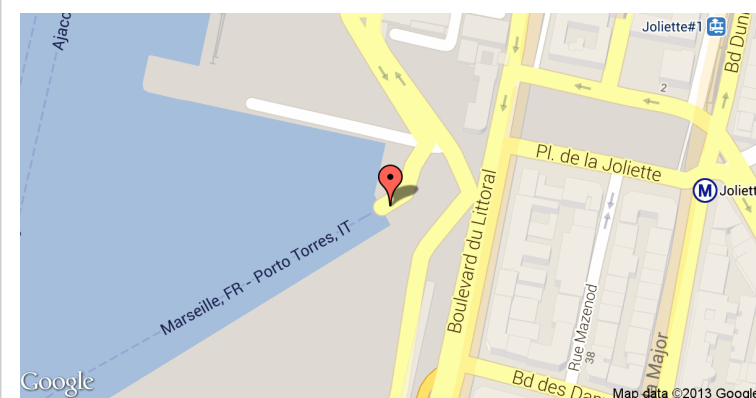
Une salle d'eau avec douche, machine à laver, WC indépendant.

Chauffage et climatisation réversible compris dans les charges, local vélos mis à disposition dans la résidence.

Locataire en place - Loyer 500€ NET/MOIS

Idéalement placé, a proximité de la Corniche du Littoral, des terrasses du port, du Panier, du Mucem, du Vieux Port, de

GÉOLOCALISATION PRÉCISE



PLANS



MES NOTES PERSONNELLES :

NOUS CONTACTER :



mymarseille.com
 serviceclient@mymarseille.com
 tél. 04.84.25.13.25
 fax. 04.84.25.14.54

RENSEIGNEMENTS COMPLÉMENTAIRES

Fenêtres Double vitrage En PVC	Immeuble Moins de 10 ans
Chauffage Pompe à chaleur Chauffage collectif	Etat Façade : Bon Toiture : Neuf
Rangement, Stockage Local vélo	Situation Commerces à moins de 200m Transports à moins de 200m
Sécurité appartement Porte blindée	Sécurité copropriété Vidéophone

DESCRIPTIF DÉTAILLÉ

	Niv.	Surf.*	Sol	Expo.	Sur
WC	-	-	Carrelage	-	-
Salon	-	15 m ²	Parquet	-	Cour
Cuisine US	-	-	Carrelage	-	Cour
Hall d'entrée	-	2 m ²	Parquet	-	-
SdEau	-	3 m ²	Carrelage	-	-

* Ces valeurs sont données à titre indicatif

CHARGES / TAXES / DÉPENSES

Charges & Taxes	Mensuelles	Annuelles
Charges de copropriété	242 €	2 904 €
Dépenses énergétiques	NC	NC
Taxe foncière	49 €	593 €
Taxe d'habitation	NC	NC
Assurances	NC	NC
Total des dépenses connues : <small>* Ces valeurs sont données à titre indicatif</small>	291 €	3 497 €

NC : Non communiqué

Coordonnées du syndic : CABINET THINOT
 18, rue Armeny 13006 MARSEILLE

DIAGNOSTICS

DPE kWhEP/m ² /an	GES kg éqCO ₂ /m ² /an
151 à 230 D 158	≤ 5 A 5

PHOTOS

