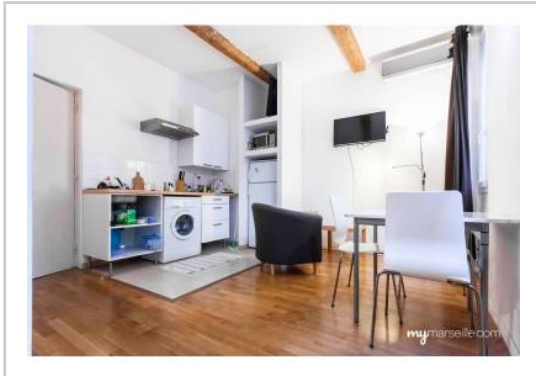


REF : 85684

Appartement - Vente : 20 m² • 1 pièce
Marseille • 1er arrdt • Opéra

99 000 €
4 950 € / m²



Type de bien : T1

climatisation, meublé

Surface : 20 m² dont 20 m² Carrez

Etage : 4ème sur 5 sans ascenseur

Salle d'eau : 1

Etat du bien : Rénové

Chauffage : Clim reversible
Chauffage individuel

Immeuble : De 1900 à 1948

Disponibilité : Immédiate

Taxe foncière : 243 €

VIEUX PORT/PLACE DE L'OPERA IDEAL INVESTISSEUR

Studio entièrement rénové et meublé situé dans une rue commerçante, à deux pas du vieux port et de toutes ses commodités.

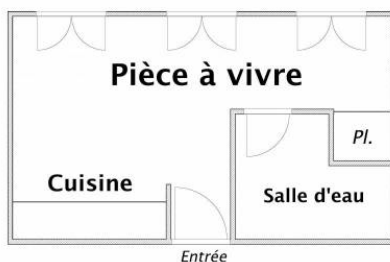
Il est agencé comme suit :
-Un séjour avec coin cuisine
-Une salle d'eau

Très bonne rentabilité en location saisonnière

GÉOLOCALISATION PRÉCISE



PLANS



MES NOTES PERSONNELLES :

NOUS CONTACTER :



mymarseille.com
serviceclient@mymarseille.com
tél. 04.84.25.13.25
fax. 04.84.25.14.54

RENSEIGNEMENTS COMPLÉMENTAIRES

Fenêtres

Double vitrage
 En PVC

Chauffage

Clim réversible
 Chauffage individuel

Immeuble

De 1900 à 1948
 Construction en pierre

Etat

Façade : Bon
 Toiture : Bon
 Parties communes : Bon

Situation

Commerces à moins de 200m
 Transports à moins de 200m

Sécurité copropriété

Interphone

DESSCRIPTIF DÉTAILLÉ

	Niv.	Surf.*	Sol	Expo.	Sur
SdEau	-	4 m ²	Carrelage	-	-
Cuisine US	-	-	Carrelage	-	-
Salon	-	16 m ²	Parquet	Ouest	Cour

* Ces valeurs sont données à titre indicatif

CHARGES / TAXES / DÉPENSES

Charges & Taxes	Mensuelles	Annuelles
Charges de copropriété	38 €	456 €
Dépenses énergétiques	NC	NC
Taxe foncière	20 €	243 €
Taxe d'habitation	NC	NC
Assurances	NC	NC
Total des dépenses connues : <small>* Ces valeurs sont données à titre indicatif</small>	58 €	699 €

NC : Non communiqué

DIAGNOSTICS

DPE	kWhEP/m ² /an	GES	kg éqCO ₂ /m ² /an
> 450	G	451	> 80
			G 81

PHOTOS

