

REF : 85758

**Appartement - Vente : 18 m<sup>2</sup> • 1 pièce**  
 Marseille • 6ème arrdt • Lodi

**109 000 €**  
 6 056 € / m<sup>2</sup>



**Type de bien :** T1

meublé

**Surface :** 21,6 m<sup>2</sup> dont 18,68 m<sup>2</sup> Carrez

**Etage :** 1er sur 2 avec ascenseur

**Salle d'eau :** 1

**Etat du bien :** Rénové

**Chauffage :** Chauffage individuel

Immeuble : Avant 1900

Disponibilité : Immédiate

Taxe foncière : 500 €

ADORABLE STUDIO ENTIEREMENT RENOVE QUARTIER LODI

Vous cherchez un cocon , premier achat , investissement locatif , NE CHERCHEZ PLUS !!!!

Ce studio avec sa rénovation haut de gamme saura vous séduire de part sa prestation .

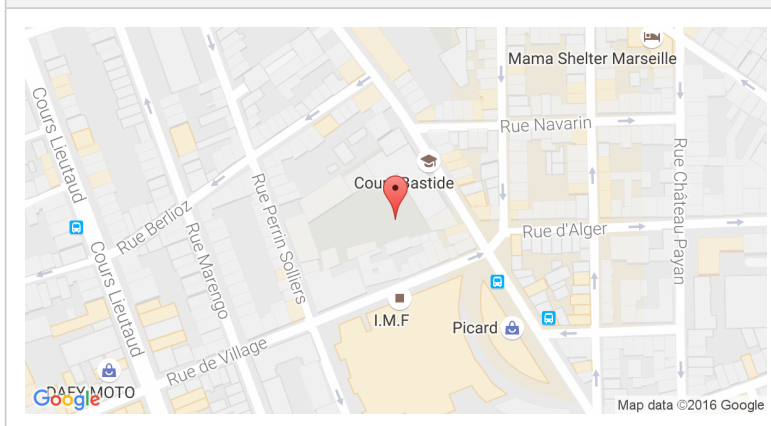
Dans un quartier des plus agréable , à deux pas de toutes commodités et de la Place Castellane , ce studio vous propose :

- Un espace de vie lumineux et bien exposé
- Une cuisine entièrement équipée
- Un espace nuit sur mezzanine pour gagner en surface habitable
- Une salle d'eau avec douche italienne

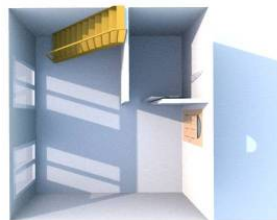
Bref , vous l'aurez compris ce studio saura vous convaincre alors ne tardez pas et venez VITE le visiter .

Idéal pour un investissement locatif ou du AIR B AND B , il propose une rentabilité de 7 % avec un loyer possible de 700 euro !

**GÉOLOCALISATION PRÉCISE**



**PLANS**



MES NOTES PERSONNELLES :

---



---



---



---

NOUS CONTACTER :



**mymarseille.com**  
 serviceclient@mymarseille.com  
 tél. 04.84.25.13.25  
 fax. 04.84.25.14.54

**RENSEIGNEMENTS COMPLÉMENTAIRES**

**Fenêtres**

Double vitrage  
 Phonique  
 Thermique  
 En PVC

**Chauffage**

Chauffage individuel

**Immeuble**

Avant 1900  
 Construction en pierre

**Etat**

Façade : Bon  
 Toiture : Non précisé  
 Parties communes : Bon

**Situation**

Commerces à moins de 200m  
 Transports à moins de 200m

**Sécurité copropriété**

Interphone

**DESCRIPTIF DÉTAILLÉ**

	Niv.	Surf.*	Sol	Expo.	Sur
Salon	-	15 m <sup>2</sup>	Parquet Flottant	Sud	Rue
Cuisine US	-	-	Parquet Flottant	-	Rue
SdEau	-	2 m <sup>2</sup>	Carrelage	-	-
Mezzanine	-	2 m <sup>2</sup>	-	-	-

\* Ces valeurs sont données à titre indicatif

**Informations complémentaires :** La mezzanine ne rentre pas dans la surface au sol mais elle apporte un espace couchage intelligent pour le gain de place

**CHARGES / TAXES / DÉPENSES**

Charges & Taxes	Mensuelles	Annuelles
Charges de copropriété	24 €	283 €
Dépenses énergétiques	NC	NC
Taxe foncière	42 €	500 €
Taxe d'habitation	NC	NC
Assurances	NC	NC
<b>Total des dépenses connues :</b> * Ces valeurs sont données à titre indicatif	65 €	783 €

NC : Non communiqué

**DIAGNOSTICS**

<b>DPE</b>	kWhEP/m <sup>2</sup> /an	<b>GES</b>	kg éqCO <sub>2</sub> /m <sup>2</sup> /an
> 450	<b>G</b>	451	> 80 <b>G</b> 81

**PHOTOS**

