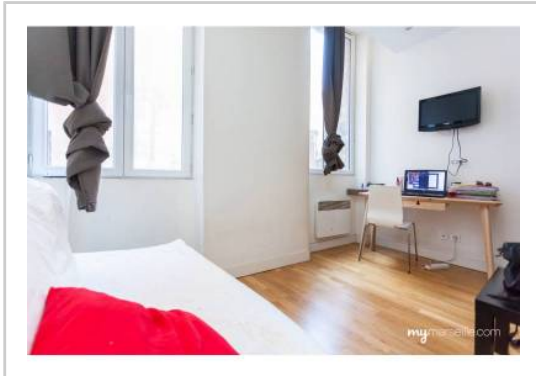


REF : 78653

**Appartement - Vente : 16 m<sup>2</sup> • 1 pièce**  
Marseille • 1er arrdt • Noailles

**72 000 €**  
4 500 € / m<sup>2</sup>



**Type de bien :** T1

*meublé*

**Surface :** 16 m<sup>2</sup> dont 16 m<sup>2</sup> Carrez

**Etage :** 1er sur 4 sans ascenseur

**Salle d'eau :** 1

**Etat du bien :** Bon

**Chauffage :** Radiateurs électriques  
Chauffage individuel

**Immeuble :** De 1900 à 1948

**Taxe foncière :** 196 €

**COEUR CENTRE VILLE/ IDEAL INVESTISSEUR**

Studio vendu loué et meublé situé dans une rue commerçante, à deux pas du vieux port et de toutes ses commodités.

Il est agencé comme suit :

- Un séjour avec coin cuisine
- Une salle d'eau

Le bien est loué 440 euros hors charges depuis le 16 janvier 2017.

Possibilité d'acheter différents lots dans l'immeuble.

**GÉOLOCALISATION PRÉCISE**



**PLANS**



**MES NOTES PERSONNELLES :**

**NOUS CONTACTER :**



**mymarseille.com**  
serviceclient@mymarseille.com  
tél. 04.84.25.13.25  
fax. 04.84.25.14.54

**RENSEIGNEMENTS COMPLÉMENTAIRES**

**Fenêtres**

Double vitrage  
 En PVC

**Chauffage**

Radiateurs électriques  
 Chauffage individuel

**Immeuble**

De 1900 à 1948  
 Construction en pierre

**Etat**

Façade : Bon  
 Toiture : Bon  
 Parties communes : Correct

**Situation**

Commerces à moins de 200m  
 Transports à moins de 200m

**Sécurité copropriété**

Interphone

**DESCRIPTIF DÉTAILLÉ**

|            | Niv. | Surf.*            | Sol       | Expo. | Sur |
|------------|------|-------------------|-----------|-------|-----|
| Salon      | -    | 12 m <sup>2</sup> | Parquet   | Ouest | Rue |
| Cuisine US | -    | -                 | Carrelage | Ouest | -   |
| SdEau      | -    | -                 | -         | -     | -   |

\* Ces valeurs sont données à titre indicatif

**CHARGES / TAXES / DÉPENSES**

| Charges & Taxes  | Mensuelles | Annuelles |
|--|------------|-----------|
| Charges de copropriété   | 11 €       | 132 €     |
| Dépenses énergétiques  | NC         | NC        |
| Taxe foncière  | 16 €       | 196 €     |
| Taxe d'habitation  | NC         | NC        |
| Assurances   | NC         | NC        |
| <b>Total des dépenses connues :</b><br><small>* Ces valeurs sont données à titre indicatif</small> | 27 €       | 328 €     |

NC : Non communiqué

**DIAGNOSTICS**

|            |                          |            |  |
|------------|--------------------------|------------|--|
| <b>DPE</b> | kWhEP/m <sup>2</sup> /an | <b>GES</b> | kg éqCO <sub>2</sub> /m <sup>2</sup> /an |
| > 450      | <b>G</b>                 | 451        | > 80                                     |
|            |                          |            | <b>G</b> 81                              |

**PHOTOS**

