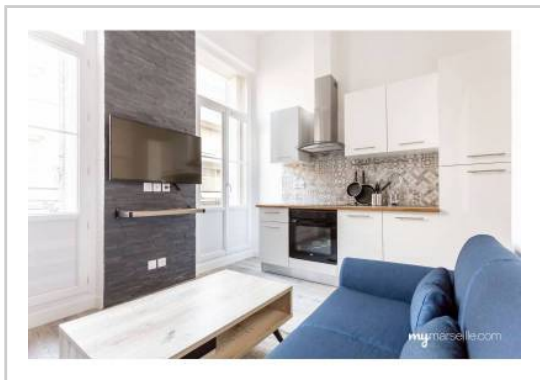


REF : 85760

Appartement - Vente : 15 m² • 1 pièce
 6ème arrdt • Lodi

99 000 €
 6 600 € / m²



Type de bien : T1

meublé

Surface : 18,63 m² dont 15,18 m² Carrez

Etage : 1er sur 2 avec ascenseur

Salle d'eau : 1

Etat du bien : Rénové

Chauffage : Radiateurs électriques
 Chauffage individuel

Immeuble : Avant 1900

Disponibilité : Immédiate

Taxe foncière : 500 €

ADORABLE STUDIO ENTIEREMENT RENOVE QUARTIER LODI

Vous cherchez un cocon , premier achat , investissement locatif , NE CHERCHEZ PLUS !!!!

Ce studio avec sa rénovation haut de gamme saura vous séduire de part sa prestation .

Dans un quartier des plus agréable , à deux pas de toutes commodités et de la Place Castellane , ce studio vous propose :

- Un espace de vie lumineux et bien exposé
- Une cuisine entièrement équipée
- Un espace nuit sur mezzanine pour gagner en surface habitable
- Une salle d'eau avec douche italienne

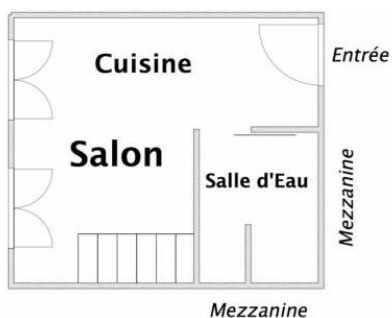
Bref , vous l'aurez compris ce studio saura vous convaincre alors ne tardez pas et venez VITE le visiter .

Idéal pour un investissement locatif ou du AIR B AND B , il propose une rentabilité de 7 % avec un loyer possible de 670 euros !

GÉOLOCALISATION PRÉCISE



PLANS



MES NOTES PERSONNELLES :

NOUS CONTACTER :



mymarseille.com
 serviceclient@mymarseille.com
 tél. 04.84.25.13.25
 fax. 04.84.25.14.54

RENSEIGNEMENTS COMPLÉMENTAIRES

Fenêtres

Phonique
 Thermique
 En PVC

Chauffage

Radiateurs électriques
 Chauffage individuel

Immeuble

Avant 1900
 Construction en pierre

Etat

Toiture : Non précisé
 Parties communes : Bon

Situation

Commerces à moins de 200m
 Transports à moins de 200m

Sécurité copropriété

Interphone

Informations complémentaires : le hall d'entrée est en train d'être rénové , prestation de qualité haut de gamme

DESCRIPTIF DÉTAILLÉ

	Niv.	Surf.*	Sol	Expo.	Sur
Salon	-	8 m ²	Parquet Flottant	Sud	Rue
Cuisine US	-	-	Parquet Flottant	-	-
SdEau	-	3 m ²	Carrelage	-	-
Mezzanine	-	3 m ²	-	-	-

* Ces valeurs sont données à titre indicatif

Informations complémentaires : La mezzanine ne rentre pas dans la surface au sol avec la loi carrez mais elle apporte un espace couchage qui vous apportera un gain de place intelligent

CHARGES / TAXES / DÉPENSES

Charges & Taxes	Mensuelles	Annuelles
Charges de copropriété	24 €	283 €
Dépenses énergétiques	NC	NC
Taxe foncière	42 €	500 €
Taxe d'habitation	NC	NC
Assurances	NC	NC
Total des dépenses connues : * Ces valeurs sont données à titre indicatif	65 €	783 €

NC : Non communiqué

Coordonnées du syndic : 1VEST IMMO
 53 RUE DAUMIER 13008 MARSEILLE

DIAGNOSTICS

DPE	kWhEP/m ² /an	GES	kg éqCO ₂ /m ² /an
> 450	G 451	> 80	G 81

PHOTOS

