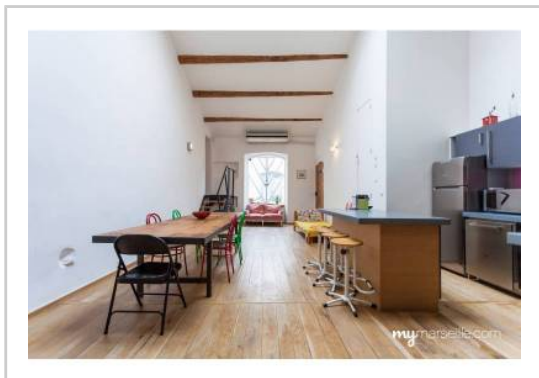


REF : 35555

Appartement Triplex - Vente : 118 m² • 3 pièces
 Marseille • 7ème arrdt • Saint-Victor

399 000 €
 3 372 € / m²



Type de bien : Loft T3 en triplex
 climatisation

Surface : 118,31 m² dont 118,31 m² Carrez

Etage : 2ème sur 4 sans ascenseur

Chambres : 2

Salle de bain : 1

Salle d'eau : 1

Etat du bien : Rénové

Chauffage : Clim réversible
 Chauffage individuel

Immeuble : Avant 1900

Disponibilité : Immédiate

VIEUX PORT *** LOFT *** CHARME FOU *** CALME *** T3

Avec ses deux entrées sur le Vieux-Port et dans une petite rue derrière ce loft est idéalement situé pour ceux qui souhaitent la proximité de la mer, des bateaux et du centre-ville.

L'immeuble date de la fin du 18ème siècle, il est en pierre de taille avec de jolies passerelles pour accéder aux appartements. L'appartement a beaucoup de charme grâce à ses superbes volumes, ses belles hauteurs sous plafond, verrière, porte en bois ancienne...

Agencé en type 3 vous y trouverez une immense pièce de vie parquetée avec une grande entrée dégagée, cuisine ouverte, un espace repas et un salon très cosy avec un poêle à bois.

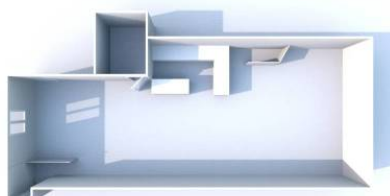
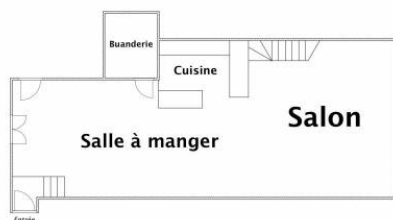
Au 1er étage une chambre avec sa salle de bain, au 2ème étage une autre grande chambre avec salle d'eau.

A voir très vite...

GÉOLOCALISATION PRÉCISE



PLANS



MES NOTES PERSONNELLES :

Blank area for personal notes.

NOUS CONTACTER :



mymarseille.com
 serviceclient@mymarseille.com
 tél. 04.84.25.13.25
 fax. 04.84.25.14.54

RENSEIGNEMENTS COMPLÉMENTAIRES

Fenêtres

Double vitrage
 En bois

Chauffage

Clim réversible
 Chauffage individuel

Immeuble

Avant 1900
 Construction en pierre

Etat

Façade : Bon
 Toiture : Bon
 Parties communes : Bon

Situation

Commerces à moins de 200m
 Transports à moins de 200m

Sécurité copropriété

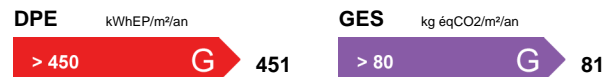
Interphone

DESCRIPTIF DÉTAILLÉ

	Niv.	Surf.*	Sol	Expo.	Sur
Salon	-	70 m ²	Parquet	Sud	Cour
Cuisine US	-	-	-	-	-
Chambre 1	1er	18 m ²	Parquet	-	-
Chambre 2	2ème	18 m ²	Lino	-	-
SdB	1er	5 m ²	Carrelage	-	-
SdEau	2ème	4 m ²	Carrelage	-	-
Buanderie	-	7 m ²	Lino	-	-

* Ces valeurs sont données à titre indicatif

DIAGNOSTICS



PHOTOS

