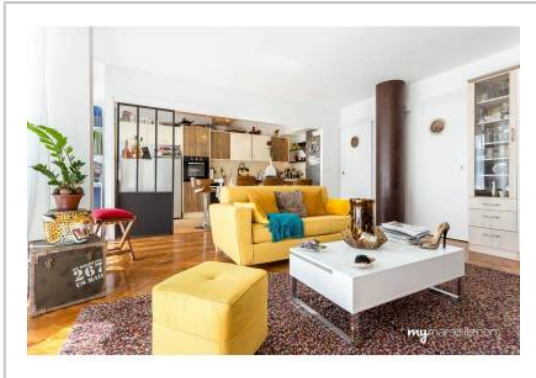


REF : 58642

**Appartement - Vente : 53 m<sup>2</sup> • 1 pièce**  
 Marseille • 9ème arrdt • Mazargues

**155 000 €**  
 2 925 € / m<sup>2</sup>



**Type de bien :** Loft T1

*climatisation, meublé*

**Surface :** 53 m<sup>2</sup>

**Etage :** 3ème sur 17 avec ascenseur

**Salle d'eau :** 1

**Etat du bien :** Rénové

**Chauffage :** Au sol  
 Chauffage collectif

**Immeuble :** De 1949 à 1997

**Parking :** Place simple

**Disponibilité :** Immédiate

**Taxe foncière :** 900 €

**RARE !!! LOFT MEUBLÉ** au cœur d'un écrin de **CALME** et de **VERDURE**

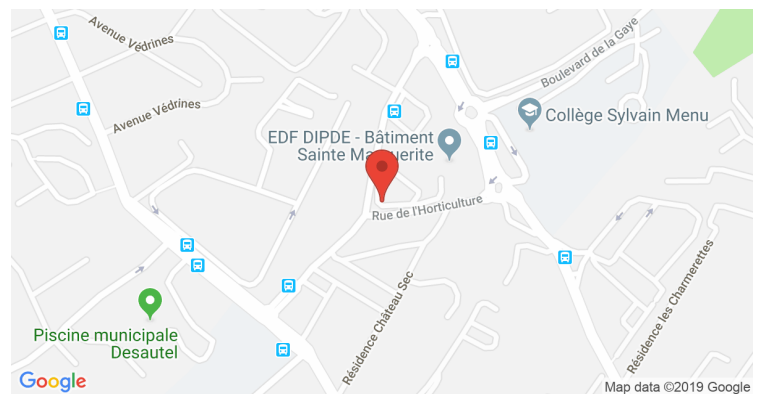
Cet appartement de 53 m<sup>2</sup>, proposé **ENTIÈREMENT MEUBLÉ CONTEMPORAIN** et de grande qualité, a été décoré avec beaucoup goût par une décoratrice professionnelle.

Le très beau volume de sa **PIÈCE A VIVRE** d'une superficie 40 m<sup>2</sup>, vous permettra d'envisager de nombreuses possibilités d'aménagement et de mise en valeur.

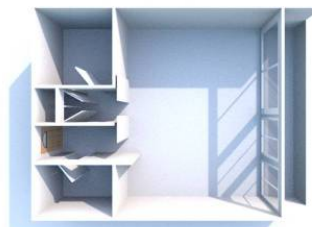
**AU CALME ABSOLU** avec vue sur les parcs et jardins, cette **RÉSIDENCE SÉCURISÉE** très bien entretenue, dispose de **COURS DE TENNIS PRIVATIFS**, ainsi que de commerces directement sur place.

**LA SÉRÉNITÉ** n'attend plus que vous dans cette résidence classée au patrimoine du XX<sup>ème</sup> siècle par la ville de Marseille.

**GÉOLOCALISATION PRÉCISE**



**PLANS**



**MES NOTES PERSONNELLES :**

**NOUS CONTACTER :**



**mymarseille.com**  
 serviceclient@mymarseille.com  
 tél. 04.84.25.13.25  
 fax. 04.84.25.14.54

**RENSEIGNEMENTS COMPLÉMENTAIRES**

**Fenêtres**

Double vitrage  
 Phonique  
 Thermique  
 En PVC

**Chauffage**

Au sol  
 Chauffage collectif

**Rangement, Stockage**

Cave  
 Local vélo  
 Local poussette

**Sécurité appartement**

Porte blindée

**Immeuble**

De 1949 à 1997  
 Construction en béton

**Etat**

Façade : Bon  
 Toiture : Bon  
 Parties communes : Bon

**Situation**

Commerces à moins de 200m  
 Transports à moins de 200m

**DESCRIPTIF DÉTAILLÉ**

	Niv.	Surf.*	Sol	Expo.	Sur
Salon	-	26 m <sup>2</sup>	Carrelage	Sud-est	Jardin
Cuisine US	-	11 m <sup>2</sup>	Carrelage	Sud-est	Jardin
SdEau	-	5 m <sup>2</sup>	Teck	-	-

\* Ces valeurs sont données à titre indicatif

**DIAGNOSTICS**

DPE	kWhEP/m <sup>2</sup> /an	GES	kg éqCO <sub>2</sub> /m <sup>2</sup> /an
51 à 90	<b>B</b>	89	11 à 20
			<b>C</b>
			20

**CHARGES / TAXES / DÉPENSES**

Charges & Taxes	Mensuelles	Annuelles
Charges de copropriété	NC	NC
Dépenses énergétiques	180 €	2 160 €
Taxe foncière	75 €	900 €
Taxe d'habitation	NC	NC
Assurances	NC	NC
<b>Total des dépenses connues :</b>	255 €	3 060 €

\* Ces valeurs sont données à titre indicatif

NC : Non communiqué

**PHOTOS**

