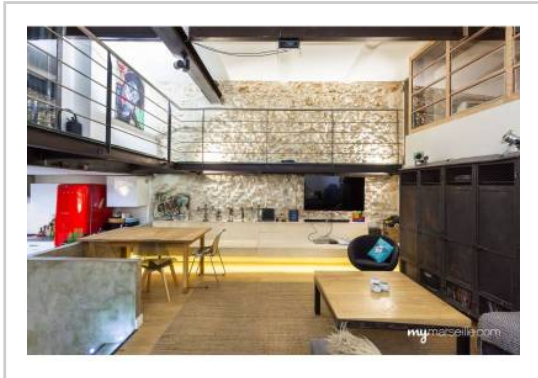


REF : 79877

Appartement Duplex - Vente : 101 m² • 4 pièces
 Marseille • 1er arrdt • Longchamp

369 000 €
 3 653 € / m²



Type de bien : Loft T4 en duplex

Surface : 129 m² dont 101 m² Carrez

Etage : Rdc sans ascenseur

Chambres : 3

Salle de bain : 1

Salle d'eau : 1

Etat du bien : Rénové

Chauffage : Chauffage individuel

Immeuble : De 1949 à 1997

Parking : Place simple

Disponibilité : Immédiate

Magnifique Loft, tout rénové avec beaucoup de charme, dans le quartier de Longchamp.

Proche du palais Longchamp, ce loft atypique entièrement rénové vous propose :

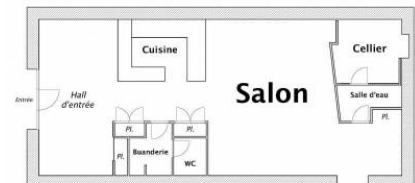
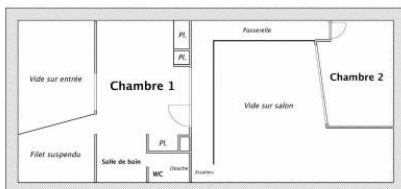
- Un hall d'entrée, en béton ciré et carreau de ciment
- Une cuisine ouverte
- Un salon/ séjour
- Une salle d'eau au rez de chaussée
- Deux chambres à l'étages, dans une suite parentale de 16m² avec une salle de bain
- Une chambre au RDC avec une salle d'eau

Proche de toute commodité, vous serez sous le charme de ce loft à visiter au plus vite.

GÉOLOCALISATION PRÉCISE



PLANS



MES NOTES PERSONNELLES :

NOUS CONTACTER :



mymarseille.com
 serviceclient@mymarseille.com
 tél. 04.84.25.13.25
 fax. 04.84.25.14.54

RENSEIGNEMENTS COMPLÉMENTAIRES

Fenêtres
 Double vitrage
 Phonique
 Thermique

Chauffage
 Chauffage individuel

Immeuble
 De 1949 à 1997

Etat
 Façade : Bon

Situation
 Commerces à moins de 200m
 Transports à moins de 200m

CHARGES / TAXES / DÉPENSES

Charges & Taxes	Mensuelles	Annuelles
Charges de copropriété	47 €	559 €
Dépenses énergétiques	NC	NC
Taxe foncière	NC	NC
Taxe d'habitation	NC	NC
Assurances	NC	NC
Total des dépenses connues : <small>* Ces valeurs sont données à titre indicatif</small>	47 €	559 €

NC : Non communiqué

DESSCRIPTIF DÉTAILLÉ

	Niv.	Surf.*	Sol	Expo.	Sur
Hall d'entrée	-	20 m ²	Carrelage	-	-
Salon	-	30 m ²	Parquet	-	-
Cuisine US	-	9 m ²	Carrelage	-	-
Chambre 1	1er	16 m ²	Parquet	-	-
Chambre 2	1er	9 m ²	Parquet	-	-
Chambre 3	-	9 m ²	Parquet	-	-
SdB	-	4 m ²	Béton	-	-
SdEau	-	-	-	-	-

* Ces valeurs sont données à titre indicatif

DIAGNOSTICS

DPE	kWhEP/m ² /an	GES	kg éqCO ₂ /m ² /an
151 à 230	D	196	6 à 10 B

PHOTOS

