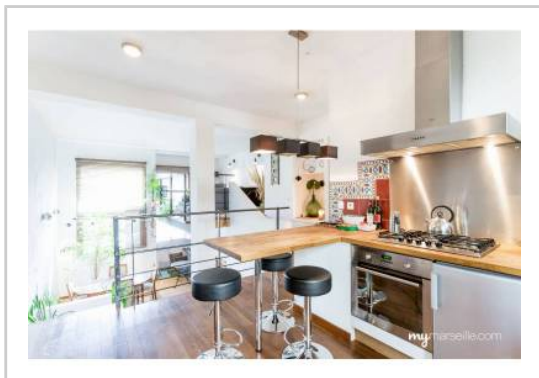


REF : 88911

Appartement Duplex - Vente : 63 m² • 3 pièces
 Marseille • 14ème arrdt • Bon-Secours
 28 Boulevard Paul Arène

159 000 €
 2 529 € / m²



Type de bien : Loft T3 en duplex
 traversant

Surface : 67,11 m² dont 62,87 m² Carrez

Etage : Rdc sur 4 sans ascenseur

Chambre : 1

Salle d'eau : 1

Etat du bien : Rénové

Chauffage : Radiateurs électriques
 Chauffage individuel

Immeuble : De 1949 à 1997

Parking : Box simple

Extérieur : Cour_patio de 16 m², Dépendance de 44,06 m²

Disponibilité : Immédiate

Taxe foncière : 909 €

Venez découvrir ce CHARMANT LOFT atypique en duplex

Appartement en RDC d'un petit immeuble de 4 étages, il est traversant et très lumineux grâce aux grandes baies vitrées. Vous apprécierez les beaux volumes et la qualité de la rénovation.

Cet appartement cosy est composé de :

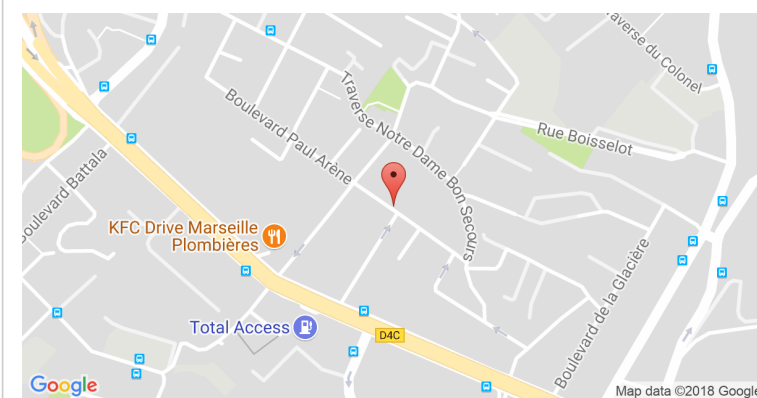
- une cuisine ouverte équipée
- un salon avec une très grande hauteur sous plafond (4,33m)
- un espace nuit ou un bureau
- une chambre en mezzanine pouvant être fermée
- une salle d'eau avec double vasque et wc

Prestations de qualité : parquet en teck, carreaux de ciment, stores sur-mesure en bois, volets roulants électriques.

L'appartement donne sur une charmante cour extérieure privative de 16 m², ombragée, à l'abri des regards (glycine sur pergola, bambous et arbres) et dispose d'une grande dépendance de + de 44m² avec eau, électricité et accès direct depuis l'extérieur.

Un garage fermé et sécurisé à l'arrière de l'immeuble est compris

GÉOLOCALISATION PRÉCISE



PLANS



MES NOTES PERSONNELLES :

NOUS CONTACTER :



mymarseille.com
 serviceclient@mymarseille.com
 tél. 04.84.25.13.25
 fax. 04.84.25.14.54

RENSEIGNEMENTS COMPLÉMENTAIRES

Fenêtres

Double vitrage
 En PVC

Chauffage

Radiateurs électriques
 Chauffage individuel

Rangement, Stockage

Dépendance

Sécurité appartement

Porte blindée

Immeuble

De 1949 à 1997

Etat

Façade : Moyen
 Parties communes : Bon

Situation

Commerces à moins de 200m
 Transports à moins de 200m

CHARGES / TAXES / DÉPENSES

| Charges & Taxes | Mensuelles | Annuelles |
|--|------------|-----------|
| Charges de copropriété | 80 € | 960 € |
| Dépenses énergétiques | NC | NC |
| Taxe foncière | 76 € | 909 € |
| Taxe d'habitation | NC | NC |
| Assurances | NC | NC |
| Total des dépenses connues : <small>* Ces valeurs sont données à titre indicatif</small> | 156 € | 1 869 € |

NC : Non communiqué

DESCRIPTIF DÉTAILLÉ

| | Niv. | Surf.* | Sol | Expo. | Sur |
|---------------------|------|-------------------|------------------|-----------|---------|
| Entrée + rangements | 1er | 6 m ² | Parquet Teck | - | - |
| Cuisine US | 1er | 8 m ² | Parquet Teck | Nord-est | Cour |
| Chambre | 1er | 12 m ² | Parquet Teck | Sud-ouest | Maisons |
| SdEau | 1er | 5 m ² | Parquet Teck | Nord-est | Cour |
| Salon | - | 20 m ² | Coco/Jonc de mer | Sud-ouest | Maisons |
| Bureau | - | 9 m ² | Moquette | - | - |
| Placard | - | - | - | - | - |
| Dépendance | - | 44 m ² | Béton | Sud-ouest | - |
| Cour/Patio | - | 16 m ² | Béton | Nord-est | - |

* Ces valeurs sont données à titre indicatif

Informations complémentaires : Stores sur-mesure, volets roulants électriques
 Cours extérieure privative

DIAGNOSTICS

| | | | |
|------------|--------------------------|------------|--|
| DPE | kWhEP/m ² /an | GES | kg éqCO ₂ /m ² /an |
| 151 à 230 | D | 163 | 6 à 10 |
| | | | B |
| | | | 8 |

PHOTOS

