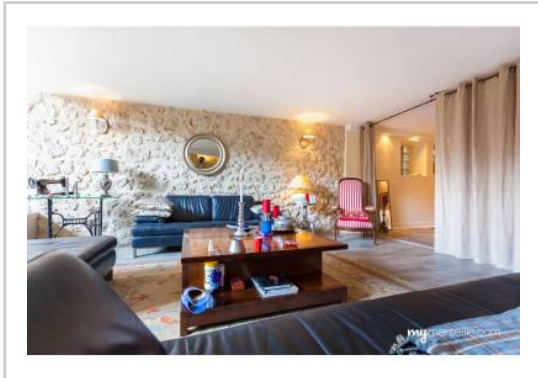


REF : 70664

Appartement Duplex - Vente : 139 m² • 3 pièces
 7ème arrdt • Bompard

375 000 €
 2 696 € / m²



Type de bien : Loft T3 en duplex

Surface : 139,12 m² dont 139,12 m² Carrez

Etage : Rdc sur 2 sans ascenseur

Chambres : 2

Salle de bain : 1

Etat du bien : Rénové

Chauffage : Radiateurs électriques
 Chauffage individuel

Immeuble : Avant 1900

Disponibilité : Immédiate

Taxe foncière : 1376 €

*Bompard - Vallon de l'Oriol *** Loft *** T3 *** Calme ****

Superbes volumes et belles prestations pour ce duplex situé dans les hauts de Bompard.

Cette ancienne boulangerie a été revisitée en loft tout confort par un architecte qui a pris soin de travailler sur les volumes et qui a su allier le charme de l'ancien (poutres apparentes, mur en pierre) et le confort du moderne.

Comme dans une maison, vous accédez à l'appartement par une porte privative depuis la rue.

Au rez de chaussée, une entrée dessert un vaste salon/ cuisine US de 75 m², ouvert par une grande baie vitrée sur une petite rue au calme et verdoyante. Orientée Sud/Ouest la pièce est baignée de soleil toute la journée.

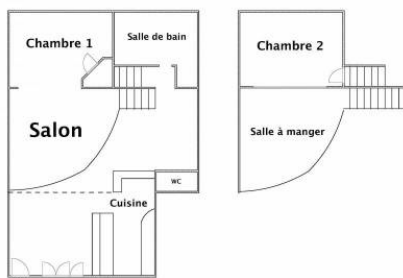
Une grande chambre avec placard, des toilettes séparés et une vaste salle de bain se situent également à ce niveau.

L'étage se compose d'une deuxième chambre et d'une mezzanine actuellement utilisée comme salle à manger mais pouvant également faire office de bureau, bibliothèque, (...)

GÉOLOCALISATION PRÉCISE



PLANS



MES NOTES PERSONNELLES :

NOUS CONTACTER :



mymarseille.com
 serviceclient@mymarseille.com
 tél. 04.84.25.13.25
 fax. 04.84.25.14.54

RENSEIGNEMENTS COMPLÉMENTAIRES

Fenêtres

Double vitrage
 En PVC

Chauffage

Radiateurs électriques
 Chauffage individuel

Sécurité appartement

Porte blindée

Immeuble

Avant 1900
 Construction en pierre

Etat

Façade : Bon
 Toiture : Bon
 Parties communes : Bon

Situation

Commerces à moins de 200m
 Transports à moins de 200m

CHARGES / TAXES / DÉPENSES

| Charges & Taxes | Mensuelles | Annuelles |
|---|------------|-----------|
| Charges de copropriété | 47 € | 564 € |
| Dépenses énergétiques | NC | NC |
| Taxe foncière | 115 € | 1 376 € |
| Taxe d'habitation | NC | NC |
| Assurances | NC | NC |
| Total des dépenses connues : * Ces valeurs sont données à titre indicatif | 162 € | 1 940 € |

NC : Non communiqué

DESCRIPTIF DÉTAILLÉ

| | Niv. | Surf.* | Sol | Expo. | Sur |
|----------------------|------|-------------------|-----------|-----------|------|
| Salon 1 | - | 74 m ² | Parquet | Sud-ouest | Rue |
| Cuisine US | - | - | - | Sud-ouest | Rue |
| Chambre 1 | - | 17 m ² | Carrelage | Ouest | Cour |
| Chambre 2 | 1er | 13 m ² | Parquet | Ouest | Cour |
| SdB / douche | - | 8 m ² | Parquet | - | - |
| Hall d'entrée | - | 7 m ² | Béton | - | - |
| Salon 2 | 1er | 15 m ² | Parquet | - | - |
| WC | - | - | - | - | - |

* Ces valeurs sont données à titre indicatif

DIAGNOSTICS

| | | | |
|------------|--------------------------|------------|--|
| DPE | kWhEP/m ² /an | GES | kg éqCO ₂ /m ² /an |
| 151 à 230 | D | 210 | 6 à 10 B |

PHOTOS

