

REF : 61849

Appartement Duplex - Vente : 336 m² • 8 pièces
 3ème arrdt • Saint-Lazare

285 000 €
 848 € / m²



Type de bien : T8 en duplex
traversant

Surface : 336,4 m² dont 336,4 m² Carrez

Etage : Rdc sur 6 sans ascenseur

Salle de bain : 1

Etat du bien : Bon

Chauffage : Radiateurs électriques
 Chauffage individuel

Immeuble : Avant 1900

Parking : Box simple

Disponibilité : Immédiate

Taxe foncière : 2000 €

LOFT - BELLE DE MAI

Découvrez ce loft de 326 m² aux volumes hors normes et au cachet singulier

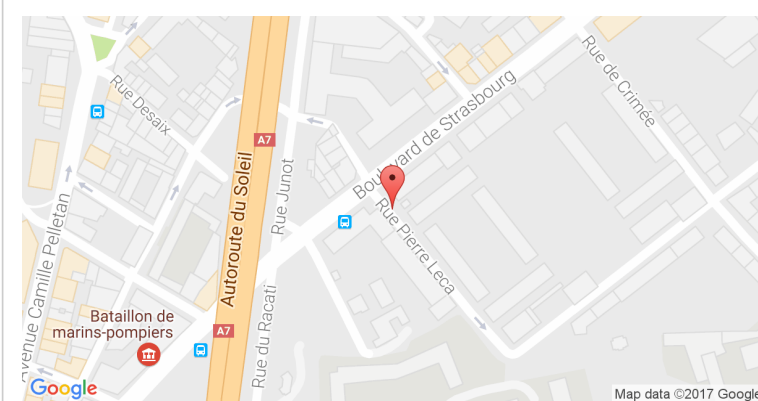
Très lumineux grâce à ses verrières qui illuminent l'ensemble à près de 7 mètres de hauteur, le 1er niveau dévoile :

- Une pièce à vivre imposante occupant la quasi-totalité de l'espace avec sa cuisine ouverte et son salon cathédrale.
- Un Bureau vitré
- Deux mezzanines
- un petit salon
- une salle de bain
- un premier WC séparé

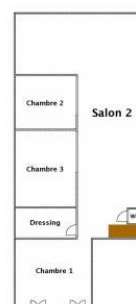
Le Niveau inférieur se compose :

- De trois Chambres
- Un dressing
- Un WC séparé

GÉOLOCALISATION PRÉCISE



PLANS



MES NOTES PERSONNELLES :

Empty text area for personal notes.

NOUS CONTACTER :



mymarseille.com
 serviceclient@mymarseille.com
 tél. 04.84.25.13.25
 fax. 04.84.25.14.54

RENSEIGNEMENTS COMPLÉMENTAIRES

Fenêtres

Double vitrage

Chauffage

Radiateurs électriques
 Chauffage individuel

Sécurité appartement

Porte blindée

Immeuble

Avant 1900
 Construction en pierre

Etat

Façade : Bon
 Toiture : Bon
 Parties communes : Bon

Situation

Commerces à moins de 200m
 Transports à moins de 200m

Sécurité copropriété

Interphone

CHARGES / TAXES / DÉPENSES

Charges & Taxes	Mensuelles	Annuelles
Charges de copropriété	173 €	2 080 €
Dépenses énergétiques	NC	NC
Taxe foncière	167 €	2 000 €
Taxe d'habitation	NC	NC
Assurances	NC	NC
Total des dépenses connues : <small>* Ces valeurs sont données à titre indicatif</small>	340 €	4 080 €

NC : Non communiqué

DESCRIPTIF DÉTAILLÉ

	Niv.	Surf.*	Sol	Expo.	Sur
Salon 1	1er	145 m ²	Béton	Sud	Cour
SdB	1er	8 m ²	Béton	-	Loft
Cuisine US	1er	-	Béton	Sud	Salo
Mezzanine 1	1er	12 m ²	Parquet	-	-
Mezzanine 2	1er	6 m ²	Parquet	-	-
Bureau	1er	6 m ²	Béton	-	-
WC 1	1er	-	Carrelage	-	-
Dégagement	-	2 m ²	Béton	-	-
Salon 2	-	112 m ²	Béton	Sud	Cour
Chambre 1	-	22 m ²	Béton	-	-
Chambre 2	-	15 m ²	Béton	-	-
Chambre 3	-	22 m ²	Béton	-	-
Dressing	-	9 m ²	-	-	-
WC 2	-	-	-	-	-

* Ces valeurs sont données à titre indicatif

DIAGNOSTICS

DPE	kWhEP/m ² /an	GES	kg éqCO ₂ /m ² /an
> 450	G	451	> 80
			G 81

PHOTOS

