

REF : 73944

Appartement Duplex - Vente : 200 m² • 6 pièces
 8ème arrdt • La Pointe Rouge

632 000 €
 3 160 € / m²



Type de bien : T6 en duplex

traversant, vue sur mer

Surface : 200 m² dont 200 m² Carrez

Etage : 16ème sur 16 avec ascenseur

Chambres : 4

Salles de bain : 3

Etat du bien : A rénover

Chauffage : Chauffage collectif

Immeuble : De 1949 à 1997

Parking : Box simple

Extérieur : Toit_terrasse de 2,36 m², Terrasse de 7,88 m², Terrasse de 8,37 m², Terrasse de 61,03 m², Toit_terrasse de 114,9 m², Piscine (4m x 6m)

Disponibilité : Immédiate

Taxe foncière : 4043 €

UNIQUE A MARSEILLE - TRIPLEX AVEC UN TOIT TERRASSE

Vue exceptionnelle à 360° sur toute la rade de Marseille et le massif Marseillevyre.

Environnement :

Aux portes du parc national des Calanques

A quelques minutes à pied de la plage de la Pointe Rouge

Situé aux 2 derniers étages d'un immeuble semi récent à 2 pas du lycée Marseillevyre et de l'Ecole Nationale Supérieure Maritime.

Ce bien offre au 16ème étage :

- Deux séjours
- Une cuisine
- Deux chambres
- Deux terrasses

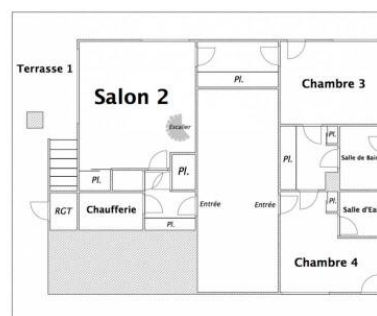
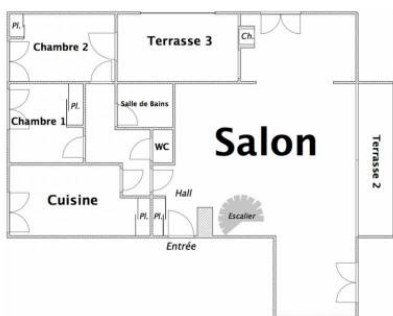
au 17ème étage :

- Deux séjours
- Deux salle de bains
- Une chambre

GÉOLOCALISATION PRÉCISE



PLANS



MES NOTES PERSONNELLES :

NOUS CONTACTER :



mymarseille.com
 serviceclient@mymarseille.com
 tél. 04.84.25.13.25
 fax. 04.84.25.14.54

RENSEIGNEMENTS COMPLÉMENTAIRES

| | |
|--|--|
| Fenêtres Simple En aluminium | Immeuble De 1949 à 1997 |
| Chauffage Chauffage collectif | Etat Façade : Bon Parties communes : Bon |
| Sécurité appartement Porte blindée | Situation Transports à moins de 200m |
| | Sécurité copropriété Portail Digicode Interphone |

CHARGES / TAXES / DÉPENSES

| Charges & Taxes | Mensuelles | Annuelles |
|--|------------|-----------|
| Charges de copropriété | 500 € | 6 000 € |
| Dépenses énergétiques | NC | NC |
| Taxe foncière | 337 € | 4 043 € |
| Taxe d'habitation | NC | NC |
| Assurances | NC | NC |
| Total des dépenses connues : <small>* Ces valeurs sont données à titre indicatif</small> | 837 € | 10 043 € |

NC : Non communiqué

DESCRIPTIF DÉTAILLÉ

| | Niv. | Surf.* | Sol | Expo. | Sur |
|-----------------|------|--------------------|-----------|------------|----------|
| Salon 1 | - | 51 m ² | Moquette | Sud-ouest | Terrasse |
| Dégagement 1 | - | 5 m ² | - | - | - |
| Cuisine | - | 11 m ² | Moquette | - | - |
| Chambre 1 | - | 9 m ² | Moquette | Nord-est | Terrasse |
| Chambre 2 | - | 13 m ² | Moquette | Nord-est | Terrasse |
| SdB 1 / douche | - | 3 m ² | Carrelage | - | - |
| WC | - | - | Moquette | - | - |
| Salon 2 | - | 9 m ² | Moquette | Nord-est | Terrasse |
| Salon 3 | 1er | 27 m ² | Moquette | Sud-ouest | Terrasse |
| Salon 4 | 1er | 18 m ² | Moquette | - | - |
| Dégagement 2 | 1er | 5 m ² | Moquette | - | - |
| Dégagement 3 | 1er | 4 m ² | Moquette | - | - |
| SdB 2 / douche | 1er | 8 m ² | Carrelage | - | - |
| Chambre 3 | 1er | 18 m ² | Moquette | Nord-ouest | Terrasse |
| SdB 3 | 1er | 3 m ² | Carrelage | - | - |
| Dégagement 4 | 1er | 5 m ² | Moquette | - | - |
| | | | | | |
| Toit terrasse 1 | - | 114 m ² | Béton | - | - |
| Toit terrasse 2 | - | 2 m ² | Béton | - | - |
| Terrasse 1 | - | 61 m ² | Béton | Sud-ouest | - |
| Terrasse 2 | - | 7 m ² | Béton | Nord-est | - |
| Terrasse 3 | - | 8 m ² | Béton | Sud-ouest | - |

* Ces valeurs sont données à titre indicatif

DIAGNOSTICS

| | | | |
|------------|--------------------------|------------|--|
| DPE | kWhEP/m ² /an | GES | kg éqCO ₂ /m ² /an |
| 51 à 90 | B 83 | 11 à 20 | C 19 |

PHOTOS

