

REF : 73944

Appartement Duplex - Vente : 200 m² • 6 pièces
 Marseille • 8ème arrdt • La Pointe Rouge

632 000 €
 3 160 € / m²



Type de bien : T6 en duplex

traversant, vue sur mer

Surface : 200 m² dont 200 m² Carrez

Etage : 16ème sur 16 avec ascenseur

Chambres : 4

Salles de bain : 3

Etat du bien : A rénover

Chauffage : Chauffage collectif

Immeuble : De 1949 à 1997

Parking : Box simple

Extérieur : Toit_terrasse de 2,36 m², Terrasse de 7,88 m², Terrasse de 8,37 m², Terrasse de 61,03 m², Toit_terrasse de 114,9 m², Piscine (4m x 6m)

Disponibilité : Immédiate

Taxe foncière : 4043 €

UNIQUE A MARSEILLE - TRIPLEX AVEC UN TOIT TERRASSE

Vue exceptionnelle à 360° sur toute la rade de Marseille et le massif Marseilleveyre.

Environnement :

Aux portes du parc national des Calanques

A quelques minutes à pied de la plage de la Pointe Rouge

Situé aux 2 derniers étages d'un immeuble semi récent à 2 pas du lycée Marseilleveyre et de l'Ecole Nationale Supérieure Maritime.

Ce bien offre au 16ème étage :

- Deux séjours
- Une cuisine
- Deux chambres
- Deux terrasses

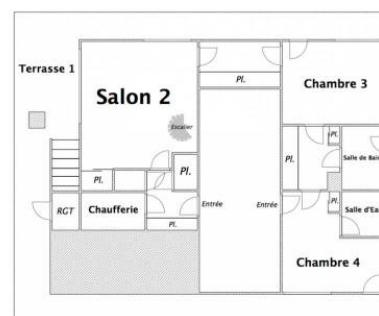
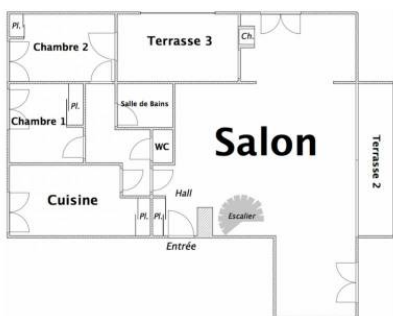
au 17ème étage :

- Deux séjours
- Deux salle de bains
- Une chambre

GÉOLOCALISATION PRÉCISE



PLANS



MES NOTES PERSONNELLES :

NOUS CONTACTER :



mymarseille.com
 serviceclient@mymarseille.com
 tél. 04.84.25.13.25
 fax. 04.84.25.14.54

RENSEIGNEMENTS COMPLÉMENTAIRES

Fenêtres Simple En aluminium	Immeuble De 1949 à 1997
Chauffage Chauffage collectif	Etat Façade : Bon Parties communes : Bon
Sécurité appartement Porte blindée	Situation Transports à moins de 200m
	Sécurité copropriété Portail Digicode Interphone

CHARGES / TAXES / DÉPENSES

Charges & Taxes	Mensuelles	Annuelles
Charges de copropriété	500 €	6 000 €
Dépenses énergétiques	NC	NC
Taxe foncière	337 €	4 043 €
Taxe d'habitation	NC	NC
Assurances	NC	NC
Total des dépenses connues : <small>* Ces valeurs sont données à titre indicatif</small>	837 €	10 043 €

NC : Non communiqué

DESCRIPTIF DÉTAILLÉ

	Niv.	Surf.*	Sol	Expo.	Sur
Salon 1	-	51 m ²	Moquette	Sud-ouest	Terrasse
Dégagement 1	-	5 m ²	-	-	-
Cuisine	-	11 m ²	Moquette	-	-
Chambre 1	-	9 m ²	Moquette	Nord-est	Terrasse
Chambre 2	-	13 m ²	Moquette	Nord-est	Terrasse
SdB 1 / douche	-	3 m ²	Carrelage	-	-
WC	-	-	Moquette	-	-
Salon 2	-	9 m ²	Moquette	Nord-est	Terrasse
Salon 3	1er	27 m ²	Moquette	Sud-ouest	Terrasse
Salon 4	1er	18 m ²	Moquette	-	-
Dégagement 2	1er	5 m ²	Moquette	-	-
Dégagement 3	1er	4 m ²	Moquette	-	-
SdB 2 / douche	1er	8 m ²	Carrelage	-	-
Chambre 3	1er	18 m ²	Moquette	Nord-ouest	Terrasse
SdB 3	1er	3 m ²	Carrelage	-	-
Dégagement 4	1er	5 m ²	Moquette	-	-
Toit terrasse 1	-	114 m ²	Béton	-	-
Toit terrasse 2	-	2 m ²	Béton	-	-
Terrasse 1	-	61 m ²	Béton	Sud-ouest	-
Terrasse 2	-	7 m ²	Béton	Nord-est	-
Terrasse 3	-	8 m ²	Béton	Sud-ouest	-

* Ces valeurs sont données à titre indicatif

DIAGNOSTICS

DPE	kWhEP/m ² /an	GES	kg éqCO ₂ /m ² /an
51 à 90	B	83	11 à 20
			C
			19

PHOTOS

