

REF : 88424

Appartement Duplex - Vente : 95 m² • 5 pièces
 Marseille • 5ème arrdt • La Conception

307 000 €
 3 243 € / m²



Type de bien : T5 en duplex
traversant

Surface : 100 m² dont 94,68 m² Carrez

Etage : Rdc sur 3 sans ascenseur

Chambres : 3

Salle de bain : 1

Salle d'eau : 1

Etat du bien : Rénové

Chauffage : Chaudière à gaz
 Chauffage individuel

Immeuble : De 1900 à 1948

Parking : Place simple

Extérieur : Terrasse de 7 m², Terrasse de 12 m²

Disponibilité : Immédiate

Taxe foncière : 1000 €

A deux pas du boulevard Chave,

Au rez-de-chaussée d'un immeuble ancien bien tenu, je vous invite à découvrir ce superbe appartement de type 4 de 94m² loi carrez et ses 2 agréables terrasses.

D'une surface habitable de près de 100m², l'entrée de ce bien se fait par une vaste pièce à vivre composée d'une cuisine US équipée et meublée ouverte sur le salon. Une escalier métallique vous mène à un très beau coin bureau en mezzanine.

Plus loin, vous trouverez une chambre parentale avec salle de bains attenante et dressing donnant sur la cour, au calme.

Un petit escalier vous mène à deux chambres donnant sur une terrasse et à une belle salle d'eau.

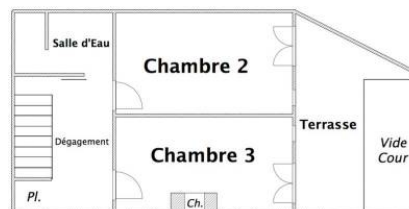
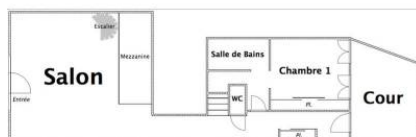
Vous pourrez profiter d'un beau patio aménagé à l'abri des regards pour vos apéros et repas entre amis.

Vous serez séduits par les volumes de ce bien, sa rénovation de grande qualité, (aucun travaux à prévoir) et son côté fonctionnel (nombreux rangements).

GÉOLOCALISATION PRÉCISE



PLANS



MES NOTES PERSONNELLES :

Blank area for personal notes.

NOUS CONTACTER :



mymarseille.com
 serviceclient@mymarseille.com
 tél. 04.84.25.13.25
 fax. 04.84.25.14.54

RENSEIGNEMENTS COMPLÉMENTAIRES

Fenêtres

Double vitrage
 Phonique
 Thermique

Chauffage

Chaudière à gaz
 Chauffage individuel

Rangement, Stockage

Cave

Sécurité appartement

Porte blindée

Immeuble

De 1900 à 1948

Etat

Façade : Bon

Situation

Commerces à moins de 200m
 Transports à moins de 200m

CHARGES / TAXES / DÉPENSES

Charges & Taxes	Mensuelles	Annuelles
Charges de copropriété	65 €	780 €
Dépenses énergétiques	NC	NC
Taxe foncière	83 €	1 000 €
Taxe d'habitation	NC	NC
Assurances	NC	NC
Total des dépenses connues : * Ces valeurs sont données à titre indicatif	148 €	1 780 €

NC : Non communiqué

DESCRIPTIF DÉTAILLÉ

	Niv.	Surf.*	Sol	Expo.	Sur
Salon	-	33 m ²	Parquet	Sud	Rue
Cuisine US	-	-	Parquet	-	-
Chambre 1	-	14 m ²	Parquet	Nord	Terrasse
Chambre 2	1er	10 m ²	Parquet	Nord	Terrasse
Chambre 3	1er	10 m ²	Parquet	Nord	Terrasse
Bureau	1er	-	-	-	-
SdB	-	4 m ²	-	-	-
SdEau	-	3 m ²	-	-	-
WC	-	-	-	-	-
Terrasse 1	-	7 m ²	-	-	-
Terrasse 2	-	12 m ²	-	-	-

* Ces valeurs sont données à titre indicatif

DIAGNOSTICS

DPE	kWhEP/m ² /an		GES	kg éqCO ₂ /m ² /an
> 450	G	451	> 80	G 81

PHOTOS

