

REF : 87435

**Appartement Duplex - Vente : 133 m<sup>2</sup> • 5 pièces**  
 Marseille • 2ème arrdt • La Joliette

**595 000 €**  
 4 491 € / m<sup>2</sup>



**Type de bien : T5 en duplex**  
*traversant*

**Surface :** 132,5 m<sup>2</sup> dont 132,5 m<sup>2</sup> Carrez

**Etage :** 7ème sur 7 avec ascenseur

**Chambres :** 4

**Salle de bain :** 1

**Salles d'eau :** 2

**Etat du bien :** Rénové

**Chauffage :** Radiateurs électriques  
 Chauffage individuel

**Immeuble :** Moins de 10 ans

**Parking :** Box double

**Extérieur :** Toit\_terrasse de 18,7 m<sup>2</sup>, Terrasse  
 de 36,8 m<sup>2</sup>

**Disponibilité :** Immédiate

**Taxe foncière :** 2150 €

**COEUR JOLIETTE**

T5/6 d'une superficie habitable de 132,93m<sup>2</sup> pour 109,52m<sup>2</sup> loi carrez.

Cet appartement chaleureux est niché au DERNIER ETAGE d'un immeuble récent avec TOIT TERRASSE et vue sur LA MAJOR

- Au rdch vous trouverez un séjour entièrement parqueté qui ouvre sur une magnifique terrasse de 37m<sup>2</sup> avec vue sur LA MAJOR exposée SUD.

Une cuisine indépendante intégralement équipée qui ouvre également sur la terrasse principale.

Une grande chambre avec placards (création d'une deuxième chambre possible) ainsi qu'une salle de bains et des toilettes indépendantes.

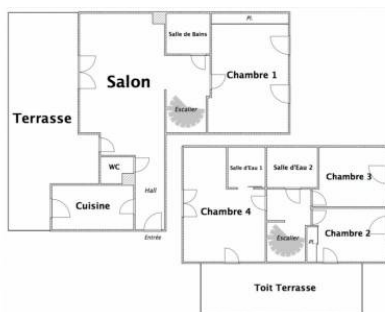
A l'étage, vous trouverez 4 chambres équipées de placards, dont deux avec accès sur une seconde TERRASSE.  
 Deux salles d'eau dont une avec toilettes.

Concernant les prestations, vous apprécierez, le parquet massif

**GÉOLOCALISATION PRÉCISE**



**PLANS**



**MES NOTES PERSONNELLES :**

Empty text area for personal notes.

**NOUS CONTACTER :**



**mymarseille.com**  
 serviceclient@mymarseille.com  
 tél. 04.84.25.13.25  
 fax. 04.84.25.14.54

**RENSEIGNEMENTS COMPLÉMENTAIRES**

**Fenêtres**

Double vitrage  
 En bois

**Chauffage**

Radiateurs électriques  
 Chauffage individuel

**Sécurité appartement**

Porte blindée

**Immeuble**

Moins de 10 ans  
 Construction en béton

**Etat**

Façade : Bon  
 Toiture : Bon  
 Parties communes : Bon

**Situation**

Commerces à moins de 200m  
 Transports à moins de 200m

**Sécurité copropriété**

Digicode  
 Interphone  
 Vidéophone

**CHARGES / TAXES / DÉPENSES**

Charges & Taxes	Mensuelles	Annuelles
<b>Charges de copropriété</b>	200 €	2 400 €
<b>Dépenses énergétiques</b>	NC	NC
<b>Taxe foncière</b>	179 €	2 150 €
<b>Taxe d'habitation</b>	NC	NC
<b>Assurances</b>	NC	NC
<b>Total des dépenses connues :</b> <small>* Ces valeurs sont données à titre indicatif</small>	379 €	4 550 €

NC : Non communiqué

**DESSCRIPTIF DÉTAILLÉ**

	Niv.	Surf.*	Sol	Expo.	Sur
<b>Salon</b>	-	27 m <sup>2</sup>	Parquet	Sud	Terrasse
<b>Cuisine</b>	-	8 m <sup>2</sup>	Carrelage	Sud	Terrasse
<b>Chambre 1</b>	-	22 m <sup>2</sup>	Parquet	Nord	Cour
<b>SdB</b>	-	4 m <sup>2</sup>	Parquet	-	-
<b>WC 1</b>	-	-	Parquet	-	-
<b>Chambre 2</b>	1er	10 m <sup>2</sup>	Jonc de mer	Nord-est	Terrasse
<b>Chambre 3</b>	1er	11 m <sup>2</sup>	Jonc de mer	Nord	Cour
<b>Chambre 4</b>	1er	19 m <sup>2</sup>	Jonc de mer	Sud	-
<b>SdEau 1</b>	1er	4 m <sup>2</sup>	Parquet	-	Chambre 4
<b>SdEau 2 / WC</b>	1er	4 m <sup>2</sup>	Parquet	-	-
<b>WC 2</b>	1er	-	Parquet	-	-
<b>Toit terrasse</b>	-	18 m <sup>2</sup>	Gazon synthétique	-	-
<b>Terrasse</b>	-	36 m <sup>2</sup>	Bois	Sud	-

\* Ces valeurs sont données à titre indicatif

**DIAGNOSTICS**

<b>DPE</b>	kWhEP/m <sup>2</sup> /an	<b>GES</b>	kg éqCO <sub>2</sub> /m <sup>2</sup> /an
> 450	<b>G</b>	451	> 80
			<b>G</b>
			81

## PHOTOS

