

REF : 74007

Appartement Duplex - Vente : 106 m² • 5 pièces
 6ème arrdt • Notre-Dame-du-Mont

579 000 €
 5 462 € / m²



Type de bien : T5 en duplex
 traversant

Surface : 106 m²
Etage : Rdc sur 3 sans ascenseur
Chambres : 3
Salle de bain : 1
Etat du bien : Bon
Chauffage : Chaudière au fuel
 Chauffage individuel

Immeuble : De 1900 à 1948
Parking : Box simple
Extérieur : Jardin de 75 m²
Disponibilité : Immédiate
Taxe foncière : 1300 €

RARE A LA VENTE - DUPLEX AVEC EXTERIEUR + GRAND BOX
 NOTRE DAME DU MONT - RUE AUGUSTE BLANQUI

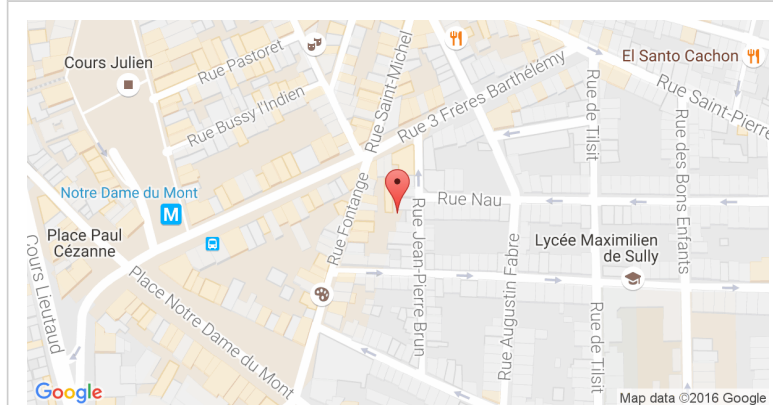
Nous vous proposons à la vente ce magnifique appartement en duplex situé au coeur de Notre-Dame-du-Mont, idéalement placé à côté de toutes les commodités (commerces, transports en commun..).

Il se compose de la manière suivante :

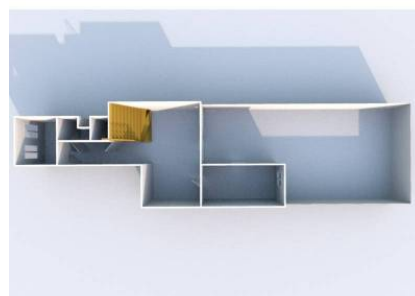
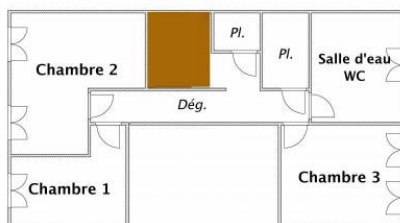
- un vaste hall d'entrée avec dressing et wc séparé
- une chambre faisant actuellement office de bureau
- un salon baigné de lumière donnant directement accès au jardin de 75m²
- une cuisine séparée toute équipée
- 3 belles chambres à l'étage
- une salle de bain avec douche à l'italienne et wc
- de nombreux rangements
- un magnifique extérieur exposé plein Sud sans aucun vis-à-vis

Concernant le stationnement, ce bien est vendu avec un grand box de 30m² (+ mezzanine de 15m²) avec accès direct sur le jardin.

GÉOLOCALISATION PRÉCISE



PLANS



MES NOTES PERSONNELLES :

NOUS CONTACTER :



mymarseille.com
 serviceclient@mymarseille.com
 tél. 04.84.25.13.25
 fax. 04.84.25.14.54

RENSEIGNEMENTS COMPLÉMENTAIRES

Fenêtres Double vitrage En PVC	Immeuble De 1900 à 1948
Chauffage Chaudière au fuel Chauffage individuel	Etat Façade : Bon Toiture : Bon Parties communes : Bon
Rangement, Stockage Cave	Situation Commerces à moins de 200m Transports à moins de 200m
Sécurité appartement Porte blindée	

CHARGES / TAXES / DÉPENSES

Charges & Taxes	Mensuelles	Annuelles
Charges de copropriété	5 €	60 €
Dépenses énergétiques	NC	NC
Taxe foncière	108 €	1 300 €
Taxe d'habitation	NC	NC
Assurances	NC	NC
Total des dépenses connues : <small>* Ces valeurs sont données à titre indicatif</small>	113 €	1 360 €

NC : Non communiqué

DESCRIPTIF DÉTAILLÉ

	Niv.	Surf.*	Sol	Expo.	Sur
Hall d'entrée	-	5 m ²	Tomettes	-	-
Bureau	-	8 m ²	Tomettes	-	-
Salon	-	29 m ²	Tomettes	Sud	Jardin
Cuisine	-	8 m ²	Tomettes	Sud	Jardin
Dressing	-	1 m ²	Tomettes	-	-
WC	-	-	Tomettes	-	-
Dégagement	1er	13 m ²	Parquet	-	-
Chambre 1	1er	9 m ²	Parquet	Nord	Rue
Chambre 2	1er	13 m ²	Parquet	Nord	Rue
Chambre 3	1er	12 m ²	Parquet	Sud	Jardin
SdB / douche / WC	1er	6 m ²	Carrelage	Sud	Jardin
Jardin	-	75 m ²	-	-	-

* Ces valeurs sont données à titre indicatif

DIAGNOSTICS

DPE kWhEP/m ² /an	GES kg éqCO ₂ /m ² /an
> 450 G 451	> 80 G 81

PHOTOS

