

REF : 72732

Appartement Duplex - Vente : 63 m² • 4 pièces
 1er arrdt • Longchamp

165 000 €
 2 618 € / m²



Type de bien : T4 en duplex
traversant

Surface : 98,64 m² dont 63,03 m² Carrez

Etage : 3ème sur 3 sans ascenseur

Chambres : 3

Salle d'eau : 1

Etat du bien : Correct

Chauffage : Radiateurs électriques
 Chauffage individuel

Immeuble : Avant 1900

Disponibilité : Immédiate

Taxe foncière : 1000 €

T4 HAUT CONSOLAT - DERNIER ETAGE - DUPLEX - TRAVERSANT - CALME - SEUL SUR PALLIER

Venez découvrir ce "cocon" au dernier étage d'un immeuble ancien bien entretenu.

Dans un esprit "loft", ce duplex est composé au premier niveau d'un salon/cuisine US, de deux chambres au calme et d'une salle d'eau avec douche et wc.

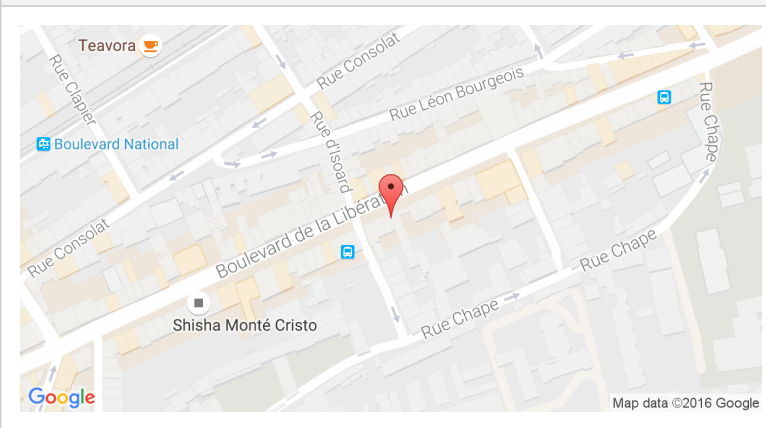
A l'étage, une grande pièce sous comble avec velux faisant office de chambre ou de coin bureau de 11M2 carrez et 30M2 en surface habitable est un espace idéal pour s'y retrouver à tête reposée.

Une cave est vendue avec le bien.

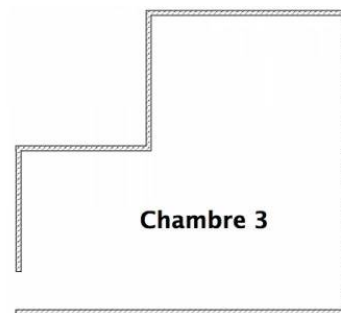
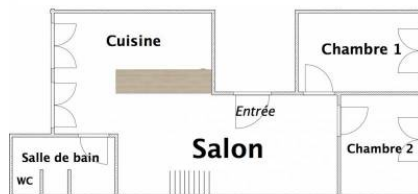
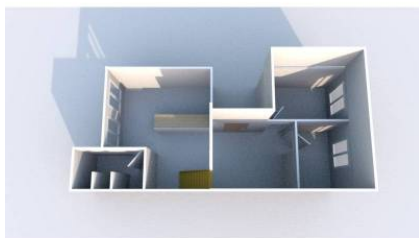
A deux pas du palais Longchamp, du tramway et des commerces, sa situation idyllique offre une excellente vie de quartier.

Coup de coeur assuré

GÉOLOCALISATION PRÉCISE



PLANS



MES NOTES PERSONNELLES :

NOUS CONTACTER :



mymarseille.com
 serviceclient@mymarseille.com
 tél. 04.84.25.13.25
 fax. 04.84.25.14.54

RENSEIGNEMENTS COMPLÉMENTAIRES

Fenêtres

Double vitrage
En PVC

Chauffage

Radiateurs électriques
Chauffage individuel

Rangement, Stockage

Cave

Sécurité appartement

Porte blindée

Immeuble

Avant 1900

Etat

Façade : Bon
Toiture : Bon
Parties communes : Bon

Situation

Commerces à moins de 200m
Transports à moins de 200m

Sécurité copropriété

Interphone

CHARGES / TAXES / DÉPENSES

Charges & Taxes	Mensuelles	Annuelles
Charges de copropriété	85 €	1 020 €
Dépenses énergétiques	NC	NC
Taxe foncière	83 €	1 000 €
Taxe d'habitation	NC	NC
Assurances	NC	NC
Total des dépenses connues : <small>* Ces valeurs sont données à titre indicatif</small>	168 €	2 020 €

NC : Non communiqué

DESCRIPTIF DÉTAILLÉ

	Niv.	Surf.*	Sol	Expo.	Sur
Salon	-	34 m ²	Carrelage	Sud-est	Rue
Cuisine US	-	-	Carrelage	Sud-est	Rue
Chambre 1	-	12 m ²	Carrelage	Nord-ouest	Rue
Chambre 2	-	10 m ²	Carrelage	Nord-ouest	Rue
SdB / WC	-	6 m ²	Carrelage	Sud-est	Rue
Combles aménagés	1er	35 m ²	Moquette	-	-

* Ces valeurs sont données à titre indicatif

DIAGNOSTICS

DPE	kWhEP/m ² /an	GES	kg éqCO ₂ /m ² /an
231 à 330	E	270.9	6 à 10 B 8.8

PHOTOS

