

REF : 88291

Appartement Duplex - Vente : 82 m² • 4 pièces
 Marseille • 11ème arrdt • La Valbarelle

235 000 €
 2 866 € / m²



Type de bien : T4 en duplex
traversant

Surface : 82 m² dont 82 m² Carrez
Etage : 2ème sur 3 sans ascenseur
Chambres : 3
Salle de bain : 1
Etat du bien : Bon
Chauffage : Chaudière à gaz
 Chauffage individuel

Immeuble : Après 1997
Parking : Box simple
Extérieur : Balcon, Terrasse de 9,5 m²
Disponibilité : Immédiate
Taxe foncière : 1290 €

Appartement T4 - Traversant, lumineux et au calme - Terrasse et box

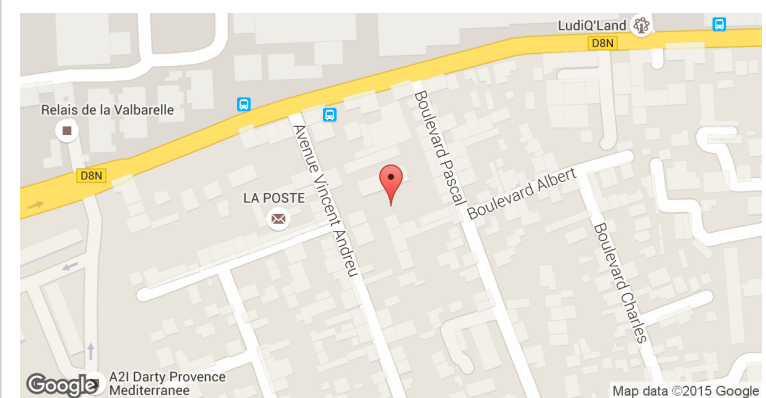
Venez découvrir cet appartement en duplex au 2ème étage d'un petit immeuble de 3 étages situé dans une jolie résidence très bien entretenue et sécurisée.

Agencé sur 82m2, il offre :

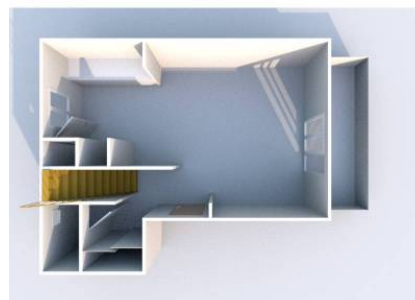
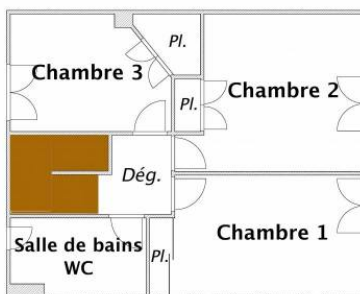
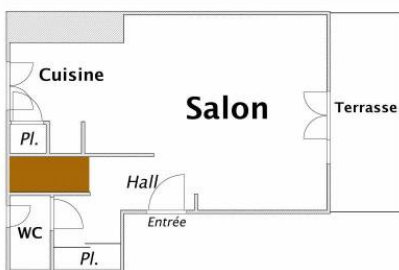
- Une entrée avec des rangements
- Un grand séjour de 25m2 avec baies vitrées ouvrant sur une terrasse de 9.5m2 avec stores
- Une cuisine équipée ouverte sur le séjour
- Trois belles chambres avec de nombreux rangements
- une salle de bain / douche
- un wc séparé

Un box fermé en sous-sol en SUS au prix de 15.000€ est

GÉOLOCALISATION PRÉCISE



PLANS



MES NOTES PERSONNELLES :

Blank area for personal notes.

NOUS CONTACTER :



mymarseille.com
 serviceclient@mymarseille.com
 tél. 04.84.25.13.25
 fax. 04.84.25.14.54

RENSEIGNEMENTS COMPLÉMENTAIRES

Fenêtres

Double vitrage
 Phonique
 Thermique
 En PVC

Chauffage

Chaudière à gaz
 Chauffage individuel

Sécurité appartement

Porte blindée

Immeuble

Après 1997

Etat

Façade : Bon
 Parties communes : Bon

Situation

Commerces à moins de 200m
 Transports à moins de 200m

Sécurité copropriété

Digicode
 Interphone

CHARGES / TAXES / DÉPENSES

Charges & Taxes	Mensuelles	Annuelles
Charges de copropriété	130 €	1 560 €
Dépenses énergétiques	NC	NC
Taxe foncière	108 €	1 290 €
Taxe d'habitation	NC	NC
Assurances	NC	NC
Total des dépenses connues : * Ces valeurs sont données à titre indicatif	238 €	2 850 €

NC : Non communiqué

Coordonnées du syndic : SIGA PROVENCE
 7, rue d'Italie 13006 MARSEILLE

DESCRIPTIF DÉTAILLÉ

	Niv.	Surf.*	Sol	Expo.	Sur
Salon	-	25 m ²	Carrelage	Sud	Jardin
Cuisine US	-	8 m ²	Carrelage	Nord	Cour
Chambre 1	1er	10 m ²	Carrelage	Sud	Jardin
Chambre 2	1er	13 m ²	Carrelage	Sud	Jardin
Chambre 3	1er	9 m ²	Carrelage	Nord	Cour
SdB / douche	1er	5 m ²	Carrelage	Nord	Cour
Hall d'entrée	-	6 m ²	Carrelage	-	-
WC	-	-	Carrelage	-	-
Balcon	-	-	-	-	-
Terrasse	-	9 m ²	Carrelage	Sud	-

* Ces valeurs sont données à titre indicatif

DIAGNOSTICS

DPE	kWhEP/m ² /an	GES	kg éqCO ₂ /m ² /an
151 à 230	D	190	21 à 35
			D
			30

PHOTOS

