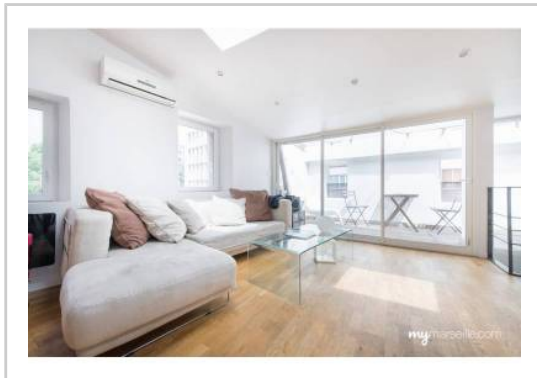


REF : 64787

Appartement Duplex - Vente : 81 m² • 4 pièces
 Marseille • 5ème arrdt • Baille

249 000 €
 3 074 € / m²



Type de bien : T4 en duplex
 climatisation

Surface : 82 m² dont 81,5 m² Carrez

Etage : 2ème sur 3 sans ascenseur

Chambres : 3

Salle de bain : 1

Salle d'eau : 1

Etat du bien : Rénové

Chauffage : Clim réversible- Convecteurs
 Chauffage individuel

Immeuble : De 1900 à 1948

Extérieur : Terrasse-Patio de 7,2 m²

Disponibilité : Immédiate

Taxe foncière : 1600 €

*****Coup de coeur- Baille / Lodi- Magnifique Duplex type 4 en plein coeur du centre ville de Marseille-Lumineux-Triple exposition-Atypique-Rénové*****

Situé au 2e étage d'un petit immeuble ancien bien tenu, il est agencé sur 82m² comme suit:

- Un bel espace séjour avec cuisine ouverte très lumineux, avec une triple exposition et donnant sur un terrasse-Patio de 7m²,
- Trois grandes chambres,
- Une grande salle-de-bain avec baignoire, douche à l'italienne et double vasque,
- Un coin buanderie,
- Un WC séparé,
- Une salle d'eau avec wc.

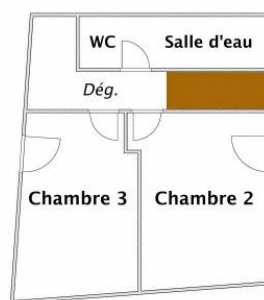
Vous apprécierez:

- L'agencement de l'appartement,
- Sa luminosité,
- Sa belle rénovation (électricité, plomberie) et ses prestations de qualité (fenêtres double vitrage, radiateurs électriques nouvelles générations...)

GÉOLOCALISATION PRÉCISE



PLANS



MES NOTES PERSONNELLES :

Empty text area for personal notes.

NOUS CONTACTER :



mymarseille.com
 serviceclient@mymarseille.com
 tél. 04.84.25.13.25
 fax. 04.84.25.14.54

RENSEIGNEMENTS COMPLÉMENTAIRES

Fenêtres

Double vitrage
 Phonique
 En PVC

Chauffage

Clim réversible- Convecteurs
 Chauffage individuel

Immeuble

De 1900 à 1948

Etat

Façade : Moyen
 Parties communes : Bon

Situation

Commerces à moins de 200m
 Transports à moins de 200m

Sécurité copropriété

Interphone

CHARGES / TAXES / DÉPENSES

Charges & Taxes	Mensuelles	Annuelles
Charges de copropriété	80 €	960 €
Dépenses énergétiques	NC	NC
Taxe foncière	133 €	1 600 €
Taxe d'habitation	NC	NC
Assurances	NC	NC
Total des dépenses connues : <small>* Ces valeurs sont données à titre indicatif</small>	213 €	2 560 €

NC : Non communiqué

DESCRIPTIF DÉTAILLÉ

	Niv.	Surf.*	Sol	Expo.	Sur
Hall d'entrée	1er	4 m ²	Parquet	-	-
Chambre 1	1er	10 m ²	Parquet	Est	-
WC	1er	-	Carrelage	-	-
SdB / douche	1er	5 m ²	Carrelage	-	-
Salon	1er	29 m ²	Parquet	Est-ouest	Terrasse
Cuisine US	1er	-	Parquet	Est	Salon
Dégagement	-	3 m ²	Parquet	-	-
Chambre 2	-	14 m ²	Parquet	Est	Rue
Chambre 3	-	11 m ²	Parquet	Ouest	Rue
SdEau	-	4 m ²	Carrelage	-	-
Terrasse-Patio	-	7 m ²	Caillebotis	Est-ouest	-

* Ces valeurs sont données à titre indicatif

DIAGNOSTICS

DPE	kWhEP/m ² /an		GES	kg éqCO ₂ /m ² /an
> 450	G	451	> 80	G 81

PHOTOS

